

Aprenda como desenvolver um Plano de Intervenção Individualizado no TEA de acordo com a ABA

Professora: Gabriela Sabino
Psicóloga e supervisora em ABA

Siga nossas Redes Sociais



O que
iremos
discutir
nesta
palestra:

- ▶ Plano de Ensino Individualizado (PEI):
 - ▶ Adaptação individualizada,
 - ▶ Reforçamento,
 - ▶ Comportamentos desafiadores.

Plano de Ensino Individualizado (PEI)



- ▶ Programas ABA são estruturas do ensino de comportamentos específicos.
- ▶ Todos os programas são baseados no resultado de testagens e divididos por áreas de desenvolvimento tendo descrito a forma de ensino e objetivo (meta).

Como montar o PEI?

- Quais habilidades são relevantes para a convivência no meio que esta criança está inserida?
- O que os protocolos nos dizem?
- Quais as informações proveniente da avaliação qualitativa?
- Há impedimentos para alcançar os objetivos?
- Por onde começar?



NOVAS TURMAS DE

PÓS

RHEMA Educação

O caminho para quem busca assumir o protagonismo em sua carreira

EAD E ONLINE AO VIVO

Metodologias ativas

Completa interação

Certificado reconhecido pelo MEC

Plataforma disponível 24h por dia

Mara Duarte da Costa
Mentora do Grupo RHEMA Educação

“Programar o ensino não é uma tarefa fácil para o professor, mas pode facilitar a aprendizagem do aluno, tornando-a mais simples se o ensino for programado de forma gradual, em pequenos passos”.

(SIDMAN, 1985)





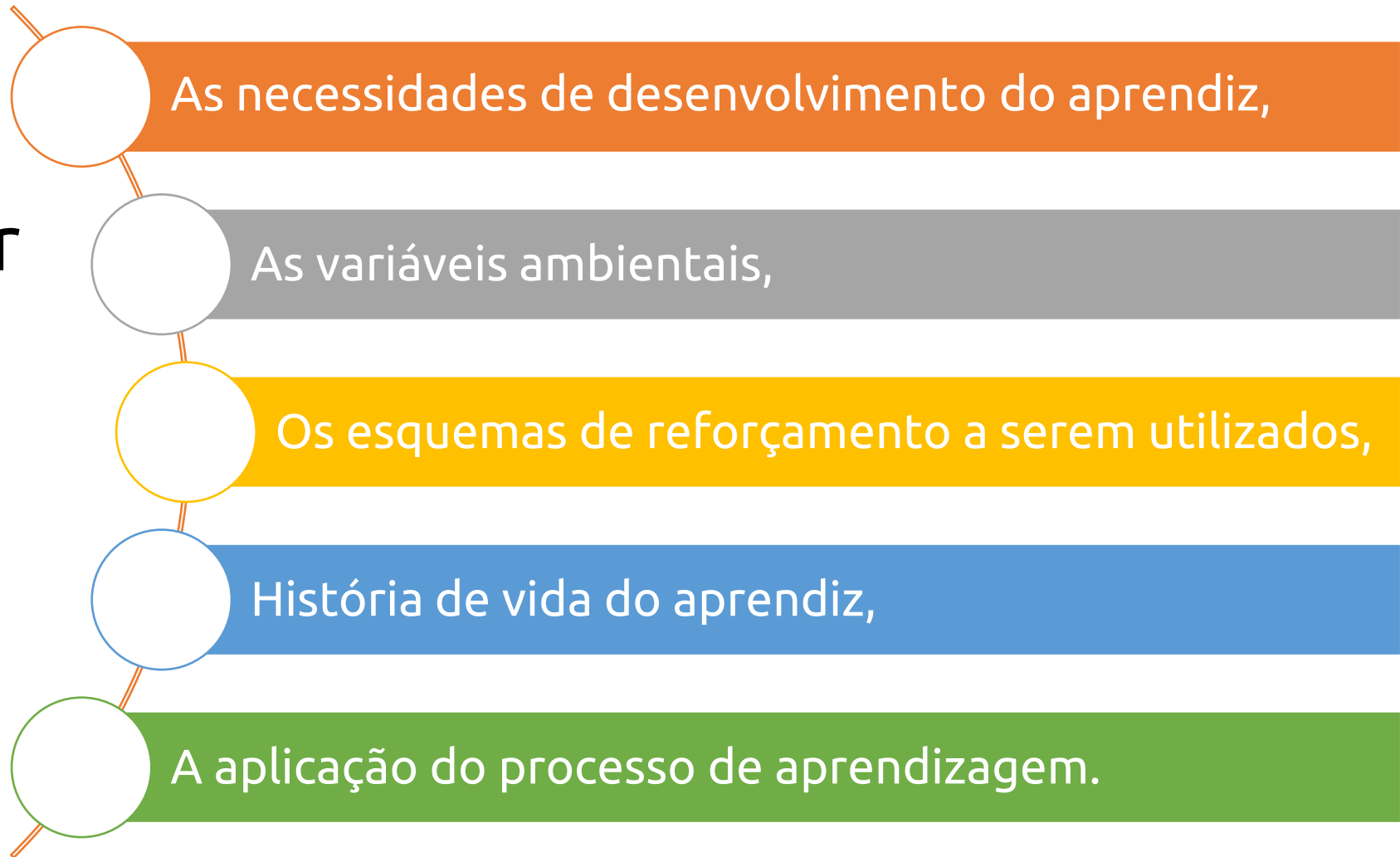
Todas as intervenções baseadas na Análise do Comportamento devem ser individualizadas.



*Programas de intervenção desenvolvidos para uma pessoa **NÃO** devem ser implementados com outra.*

Adaptação individualizada

Ao programar uma situação, o aplicador deve conhecer:



Adaptação individualizada

Tipos de Ensino:

Treino por Tentativas Discretas

Realizar múltiplas tentativas;

Ambiente controlado;

Sistematização quanti e qualitativa dos aprendizados.

Ensino Naturalístico

Ensino “fora da mesinha”;

Organização do ambiente;

Resposta de intenção comunicativa.

Para qualquer tipo de aprendizagem, seja ela adquirida ou modificada, será necessário que a consequência recebida seja coerente com o que queremos ensinar:

Reforço (+) ou (-) ← **PREFIRA**

EVITE → Punição (+) ou (-)

Extinção ← **PREFIRA**

NOVAS TURMAS DE **PÓS** EAD E ONLINE AO VIVO

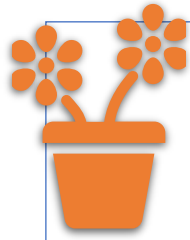
RHEMA Educação

O caminho para quem busca assumir o protagonismo em sua carreira

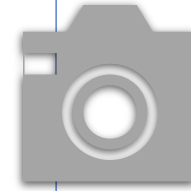
- Metodologias ativas
- Completa interação
- Certificado reconhecido pelo MEC
- Plataforma disponível 24h por dia

Mara Duarte da Costa
Mentora do Grupo Rhema Educação

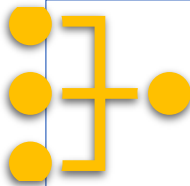
Procedimentos de ensino



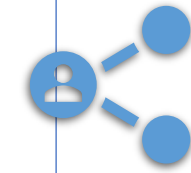
Modelagem
(aproximação
sucessiva)



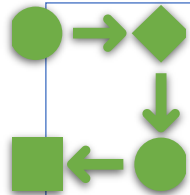
Modelação



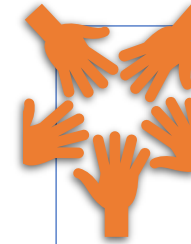
Reforço
intermitente



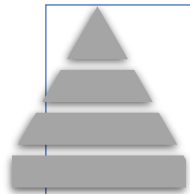
Reforço diferencial



Controle de
estímulos



Ajuda e dicas



Esvanecimento
(*fading*)



Consequências
naturais

E quando os “maus”
comportamentos
atrapalham o ensino?



Como
intervir?

Como manejar comportamentos inadequados?

► Classes comuns de comportamentos inadequados:



Como manejar comportamentos inadequados?

- Para trabalhar com comportamentos (adequados ou não) é necessário compreender o motivo destes acontecerem.

A **Análise Funcional** nos ajuda a identificar variáveis relacionadas ao comportamento (antecedentes e consequências) e a desenvolver estratégias de manejo.

Como manejar comportamentos inadequados?

➤ ALTERNATIVA:

➤ Extinção: redução de comportamentos reduzindo as consequências que o mantêm.

+

➤ Ensino de habilidades.

A maioria dos comportamentos-problema apresenta função comunicativa.



Para elaborar estes manejos,
precisamos saber como
avaliar, planejar e intervir em
ABA também!

NOVAS TURMAS DE **PÓS**
EAD E ONLINE AO VIVO

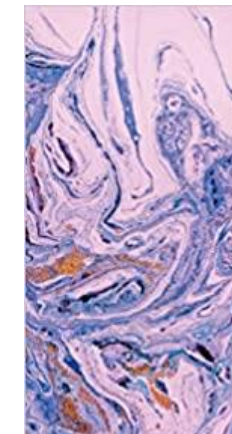
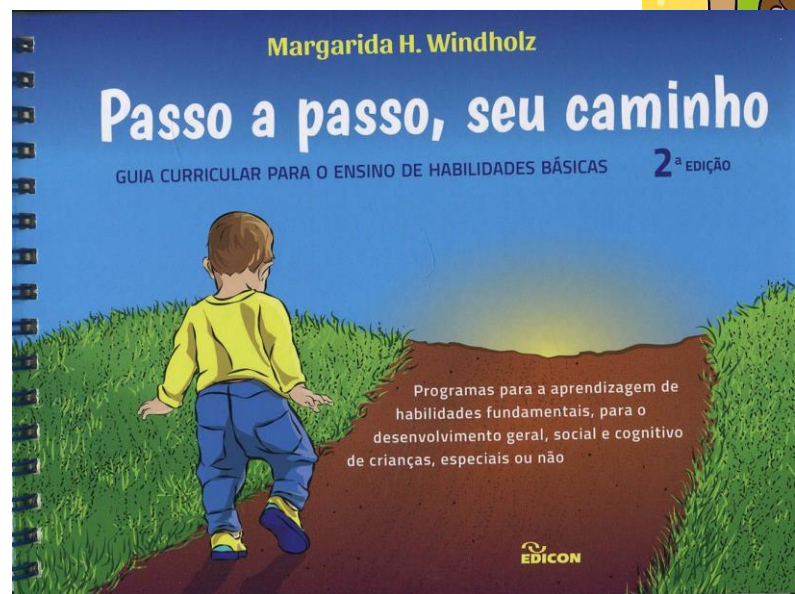
RHEMA
Educação

O caminho para
quem busca assumir
o protagonismo em
sua carreira

- Metodologias ativas
- Completa interação
- Certificado reconhecido pelo MEC
- Plataforma disponível 24h por dia

Mara Duarte da Costa
Mentora do Grupo RHEMA Educação

Indicações



Análise do Comportamento Aplicada ao Transtorno do Espectro Autista

Ana Carolina Sella
Daniela Mendonça Ribeiro
(Organizadoras)

Appris
Editora



Siga nossas Redes Sociais



www.rhemaeducacao.com.br