

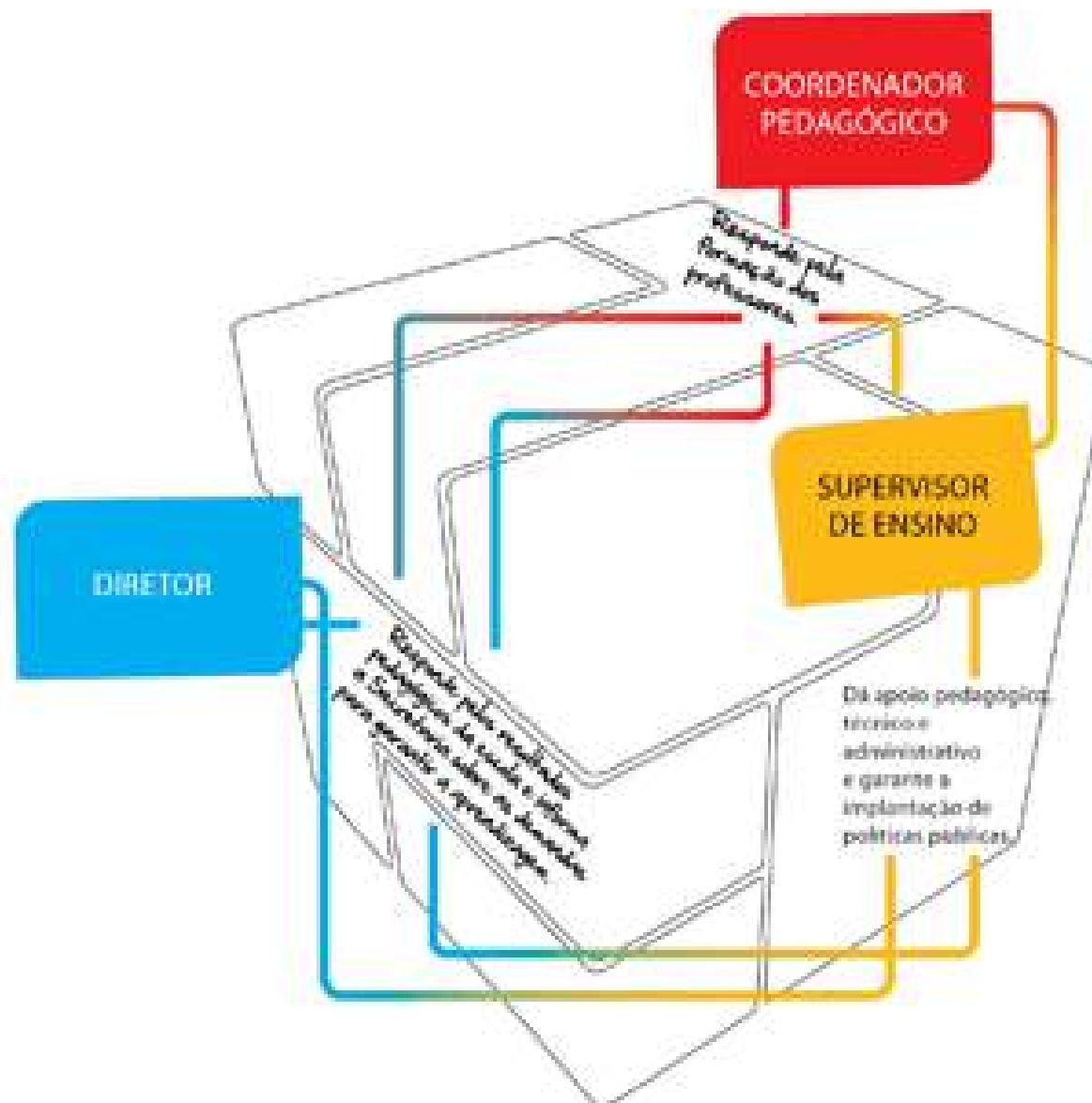
# APRENDA QUAL A DIFERENÇA DO PAPEL DO GESTOR ESCOLAR, DO DIRETOR, DO COORDENADOR ESCOLAR

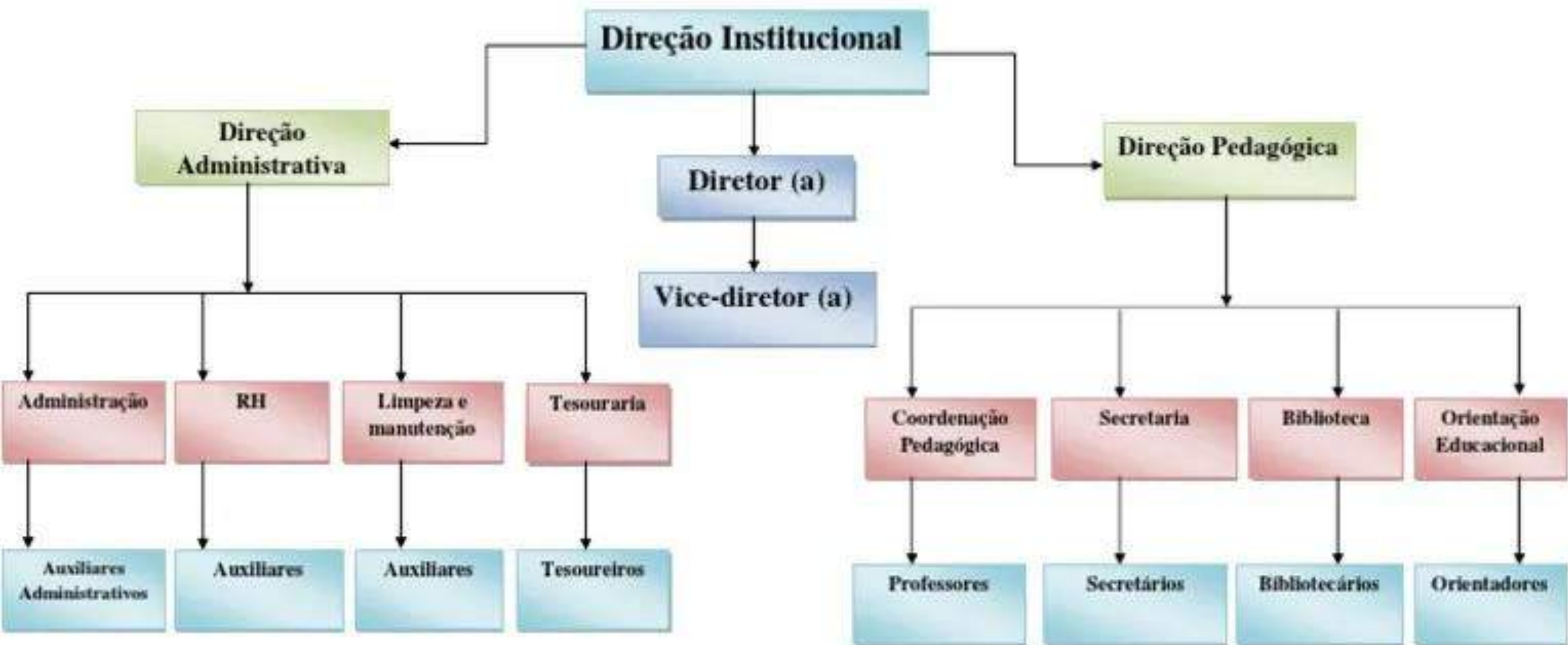
**Prof. Dra. Leila Pryjma**

Siga nossas Redes Sociais



JORNADA DE: OS DIFERENTES PAPEIS DO DIRETOR E  
COORDENADOR ESCOLAR, DURAÇÃO: 15 HORAS  
IMPORTÂNCIA DO COACHING EDUCACIONAL







- Ninguém é mais importante: todos os integrantes da gestão cumprem funções que se complementam para o bem da escola



- Fazer uma escola atingir bons resultados na aprendizagem dos estudantes e oferecer uma Educação de qualidade é uma responsabilidade complexa demais para ficar na mão de apenas uma pessoa.

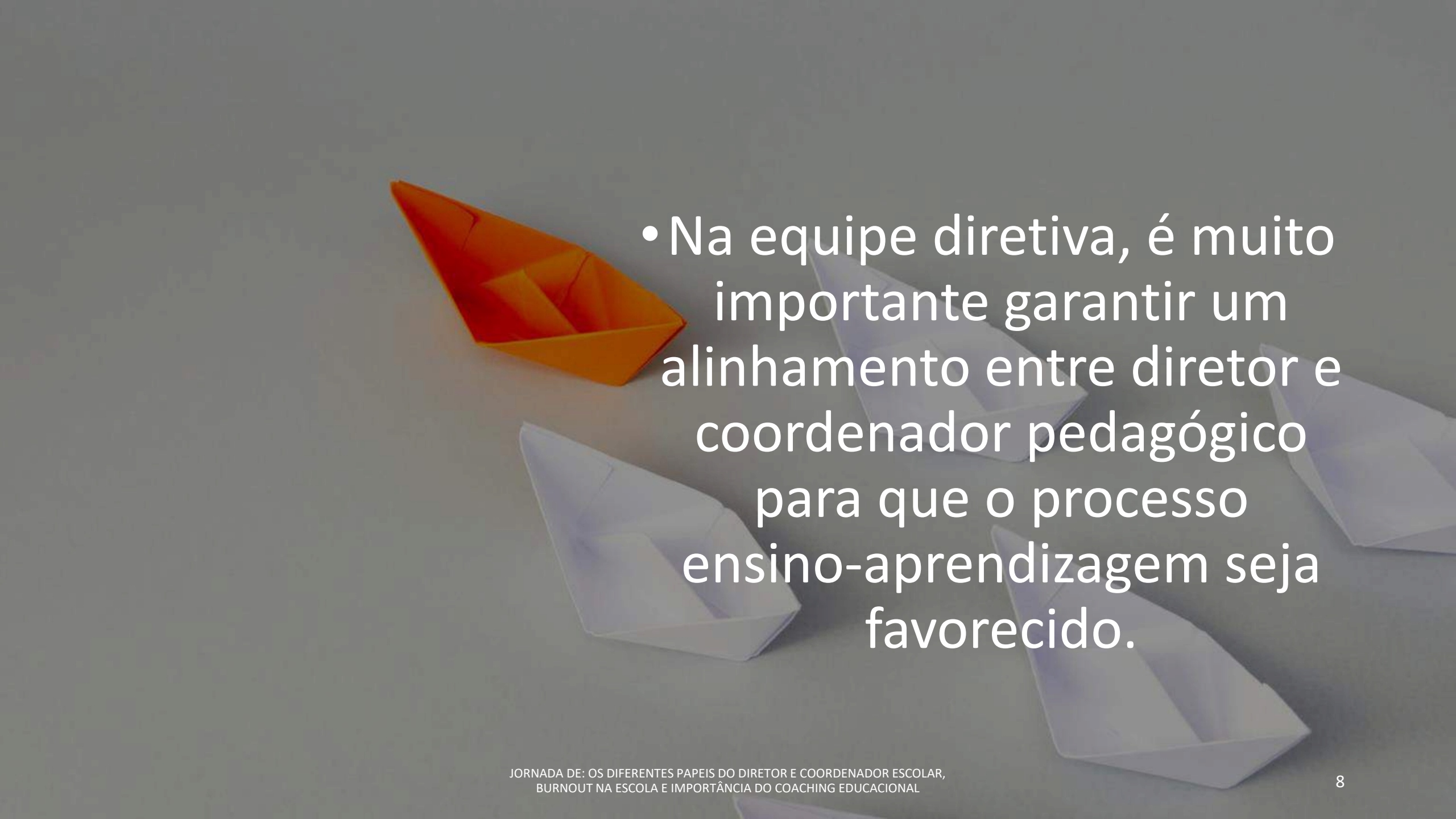






- Por muito tempo, somente o professor foi responsabilizado por isso. Porém a sociedade foi percebendo que o profissional da sala de aula, sem a formação adequada e o apoio institucional, não é capaz de atingir sozinho os objetivos educacionais almejados. Dos anos 1970 para cá, uma série de pesquisas, realizadas principalmente nos Estados Unidos e na Inglaterra, apontou que a atuação de outros atores também influencia no desempenho dos alunos. Entre eles, está a dos profissionais que compõem a equipe gestora da escola.

- Diretor e coordenador pedagógico formam a dobradinha que comanda as ações na escola.
- Enquanto o diretor fica responsável pela organização de todos os processos, articulação da equipe e tomada de decisões, o coordenador entra com articulação no planejamento, currículo, avaliação da aprendizagem e formação continuada dos professores.
- Outros atores, menos comuns na maioria das escolas, também podem compor a equipe gestora, como é o caso do vice-diretor (também chamado de diretor-assistente em algumas redes), o supervisor de ensino e o orientador pedagógico. Cada qual no seu quadrado, quando a parceria está bem afinada a escola conta com uma equipe diretiva em que o objetivo final do ensino-aprendizado vale muito mais.

- 
- The background of the slide features several paper boats. One boat is orange and is positioned in the upper left quadrant. The other boats are white and are scattered across the lower half of the slide. The boats are simple origami-style vessels.
- Na equipe diretiva, é muito importante garantir um alinhamento entre diretor e coordenador pedagógico para que o processo ensino-aprendizagem seja favorecido.



# DIRETOR



Responsável legal, judicial e pedagógico pela instituição e o líder que garante o funcionamento da escola



Engajamento e coordenação das equipes;



Admissão de colaboradores e condução de planos de carreira;



Organização do fluxo financeiro da escola;



Estabelecimento de um fluxo de comunicação com pais, alunos e comunidade geral.

---

Um bom diretor escolar se preocupa com os detalhes

- O diretor escolar tem o papel de cuidar das burocracias administrativas da instituição. E para que ele consiga exercer bem esta função, precisa conhecer a fundo todas as normas do ensino educacional, assim como as instruções e portarias referentes a esse sistema.



---

Um bom diretor escolar se preocupa com os detalhes

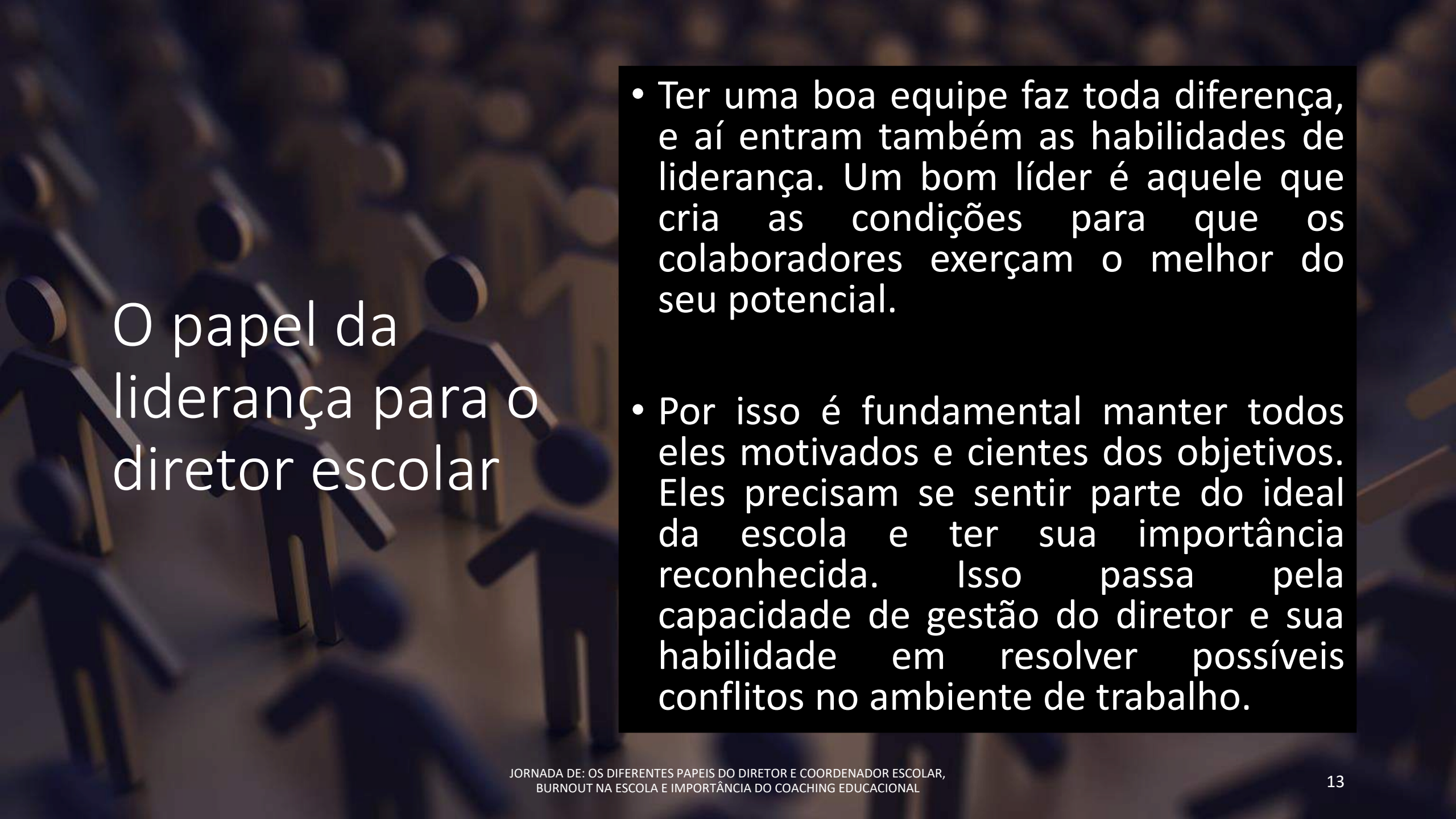
- Ele também precisa atentar-se à documentação necessária para a execução das atividades escolares, destinar o uso das verbas dentro da instituição, cumprir prazos e exercer toda e qualquer outra atividade relacionada à gestão desse ambiente.



## Um bom diretor escolar se preocupa com os detalhes

- A gestão escolar deve ainda acompanhar, supervisionar e orientar sua equipe para que os planos de ensino e os processos pedagógicos sejam cumpridos.
- O diretor é também responsável por mostrar que as tecnologias não podem ser dissociadas do processo de ensino. O gestor pode liderar ações na escola para que a tecnologia seja agregada às técnicas de ensino.





## O papel da liderança para o diretor escolar

- Ter uma boa equipe faz toda diferença, e aí entram também as habilidades de liderança. Um bom líder é aquele que cria as condições para que os colaboradores exerçam o melhor do seu potencial.
- Por isso é fundamental manter todos eles motivados e cientes dos objetivos. Eles precisam se sentir parte do ideal da escola e ter sua importância reconhecida. Isso passa pela capacidade de gestão do diretor e sua habilidade em resolver possíveis conflitos no ambiente de trabalho.





## O papel da liderança para o diretor escolar

- É importante conversar e se reunir com os professores e profissionais da secretaria, coordenação e demais áreas para ouvir o que eles pensam, exercendo a escuta ativa e criando espaços seguros para que eles possam fazer críticas construtivas sobre possibilidades de melhoria.
- A equipe escolar pode dar importantes contribuições porque tem experiências diferentes que, por muitas vezes, uma pessoa sozinha é incapaz de notar.

# O papel da liderança para o diretor escolar

- Um colaborador que não estiver satisfeito pode influenciar outros, e isso compromete a qualidade do seu trabalho. Por isso, procure sempre valorizar seus colaboradores e dar-lhes atenção para que eles se sintam realmente parte de um propósito maior.
- Um bom diretor deve se preocupar em melhorar sua capacidade de liderança para manter a equipe focada e feliz no trabalho. Com isso, se cria condições para que toda a equipe desenvolva bem o seu trabalho e cumpra suas metas.



# COORDENADOR

- Quando o coordenador consegue fazer com que a escola compreenda tanto o sucesso quanto o fracasso como coletivos, ele cumpre sua função



## COORDENADOR

- O coordenador escolar é responsável por garantir que o processo de ensino-aprendizagem seja eficiente e eficaz. Ele é responsável por gerenciar e coordenar o processo educacional de um determinado curso.



# COORDENADOR

- Apoiar os professores na elaboração de planos de aula e projetos pedagógicos;
- Acompanhar o desempenho dos alunos;
- Orientar os alunos em suas escolhas acadêmicas e profissionais.
- Planejar, coordenar e supervisionar as atividades do curso;
- Acompanhar o desempenho dos alunos, orientando e auxiliando os professores na definição de estratégias pedagógicas;
- Estimular a formação e atualização dos professores;
- Zelar pela manutenção e conservação das instalações físicas, equipamentos e materiais didáticos;
- Promover ações que incentivem a participação dos alunos e a integração entre os estudantes e professores do curso.





- Ele é o articulador de ideias inovadoras, o facilitador de formações continuadas, o mediador de conflitos e o guardião da qualidade educacional.
- A presença de um coordenador pedagógico é de extrema importância no contexto educacional, pois ele desempenha um papel central na coordenação das atividades escolares.

# Coordenador pedagógico: o facilitador da educação

- A coordenação é fundamental para articular e otimizar o funcionamento de todos os elementos envolvidos no processo educacional, incluindo alunos, famílias, professores e direção.
- Acima disso tudo, ele desempenha um papel importante na concretização do projeto político-pedagógico da instituição.
- É primordial que o coordenador pedagógico entenda a necessidade de coesão no processo de aprendizagem.
- Isso porque, em muitas ocasiões, as partes envolvidas no processo educacional não ficam alinhadas em qual é o foco dos esforços e como se comunicar.
- Focando exclusivamente em suas atividades individuais, cada grupo perde de vista o objetivo maior. É nesse cenário que o coordenador pedagógico entra em ação para unir todos os elementos do processo de aprendizagem.



# Funções essenciais do coordenador pedagógico

- Monitoramento do desempenho dos alunos
- O coordenador pedagógico acompanha de perto o progresso dos alunos, tanto individualmente quanto em grupo. Ele avalia o desempenho escolar e identifica possíveis dificuldades, buscando soluções para garantir o sucesso acadêmico.





# Funções essenciais do coordenador pedagógico

- Seleção de métodos e materiais didáticos
- É responsabilidade do coordenador escolher as melhores estratégias de ensino e os materiais didáticos mais adequados para otimizar a experiência de aprendizagem dos alunos.

# Funções essenciais do coordenador pedagógico

- Orientação e capacitação dos professores
- O coordenador pedagógico desempenha um papel fundamental no desenvolvimento profissional dos educadores. Ele oferece suporte, orientações e capacitações, visando aprimorar as práticas de ensino.



# Funções essenciais do coordenador pedagógico

- Mediação e comunicação
- Atuando como intermediário, o coordenador pedagógico estabelece uma comunicação eficaz entre alunos, pais, professores e direção. Ele soluciona conflitos, alinha expectativas e promove uma colaboração construtiva.

A series of lightbulbs hanging from above, with one in the center highlighted in yellow.

# Funções essenciais do coordenador pedagógico

## • Estruturação do Projeto Político-Pedagógico

- O projeto político-pedagógico é o guia fundamental da escola. O coordenador pedagógico contribui ativamente na sua elaboração, assegurando que ele esteja alinhado com os objetivos da instituição e das partes interessadas.



Entenda como as funções do diretor e coordenador se complementam no dia a dia:

- **Projeto Político-Pedagógico** (PPP). O coordenador assessora tecnicamente a construção do PPP em todas as suas etapas, enquanto o diretor garante que todos sejam ouvidos e o projeto implementado. E todos é todos mesmo: alunos, pais, professores, equipe de apoio, coordenador, comunidade.





Entenda como as funções do diretor e coordenador se complementam no dia a dia:

- **Participação dos professores.**

- Em uma instituição que preza pela gestão democrática, valorizar e garantir a participação ativa dos professores deve ser a norma. Quando eles também são ouvidos em todas as questões que envolvem alunos, melhor ainda. As chances de um trabalho que seja integrador e produtivo são ampliadas. Por concentrar as atividades de formação, o coordenador tem maior contato com a equipe docente e pode ajudar no engajamento da equipe. Embora todos possam sugerir ações de participação, cabe ao diretor garantir que esses espaços e canais estejam abertos.



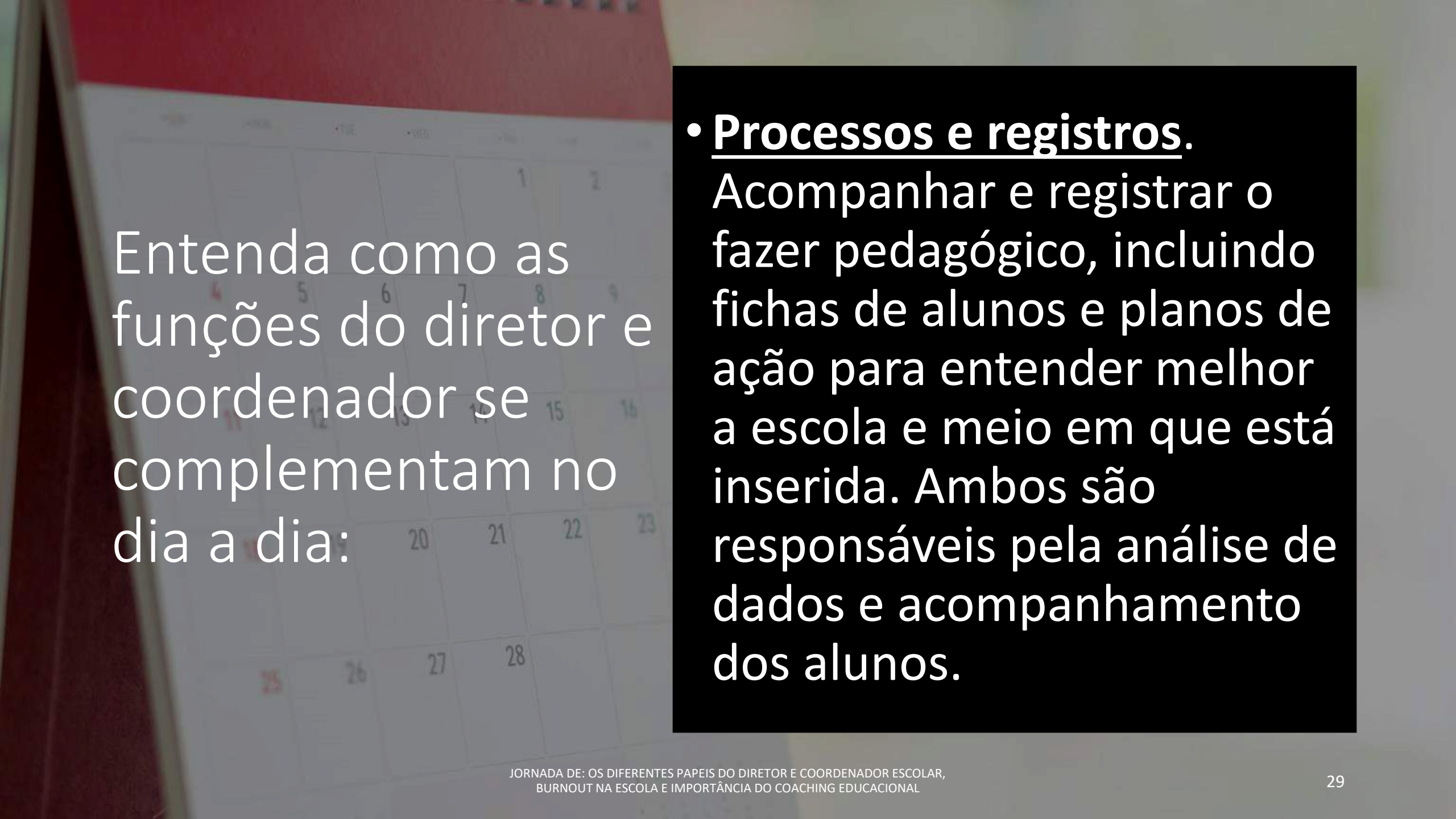


Entenda como as funções do diretor e coordenador se complementam no dia a dia:

- **Interdisciplinaridade.**

- Diretor e coordenador trabalham para integrar conteúdos de professores de diferentes disciplinas e articular as diferentes séries e níveis. É fundamental que ambos invistam nesse aspecto, o horário de trabalho pedagógico coletivo (HTPC) é essencial.





Entenda como as funções do diretor e coordenador se complementam no dia a dia:

- **Processos e registros.**

Acompanhar e registrar o fazer pedagógico, incluindo fichas de alunos e planos de ação para entender melhor a escola e meio em que está inserida. Ambos são responsáveis pela análise de dados e acompanhamento dos alunos.

Entenda como as funções do diretor e coordenador se complementam no dia a dia:

- Articulação e organização de recursos.
- O coordenador articula todo o trabalho da escola, organizando recursos, espaço e atividades pedagógicas. E o diretor garante que os materiais necessários e recursos estarão disponíveis.





Entenda como as funções do diretor e coordenador se complementam no dia a dia:

- **Práticas inovadoras.**
- Com apoio da direção, o coordenador promove e incentiva o uso de tecnologias educacionais. Para que isso aconteça, é preciso investir e incentivar a formação continuada para adotar novas metodologias, além da lousa e giz.



Entenda como as funções do diretor e coordenador se complementam no dia a dia:

- **Avaliação interna.**

- A partir da análise dos quadros de desempenho da escola, diretor e coordenador trabalham na avaliação continuada de todo o trabalho escolar.





Entenda como as funções do diretor e coordenador se complementam no dia a dia:

- **Acolhimento.**
- Em papéis diferentes, diretor e coordenador promovem o acolhimento dos professores, funcionários, alunos e pais.



Entenda como as funções do diretor e coordenador se complementam no dia a dia:

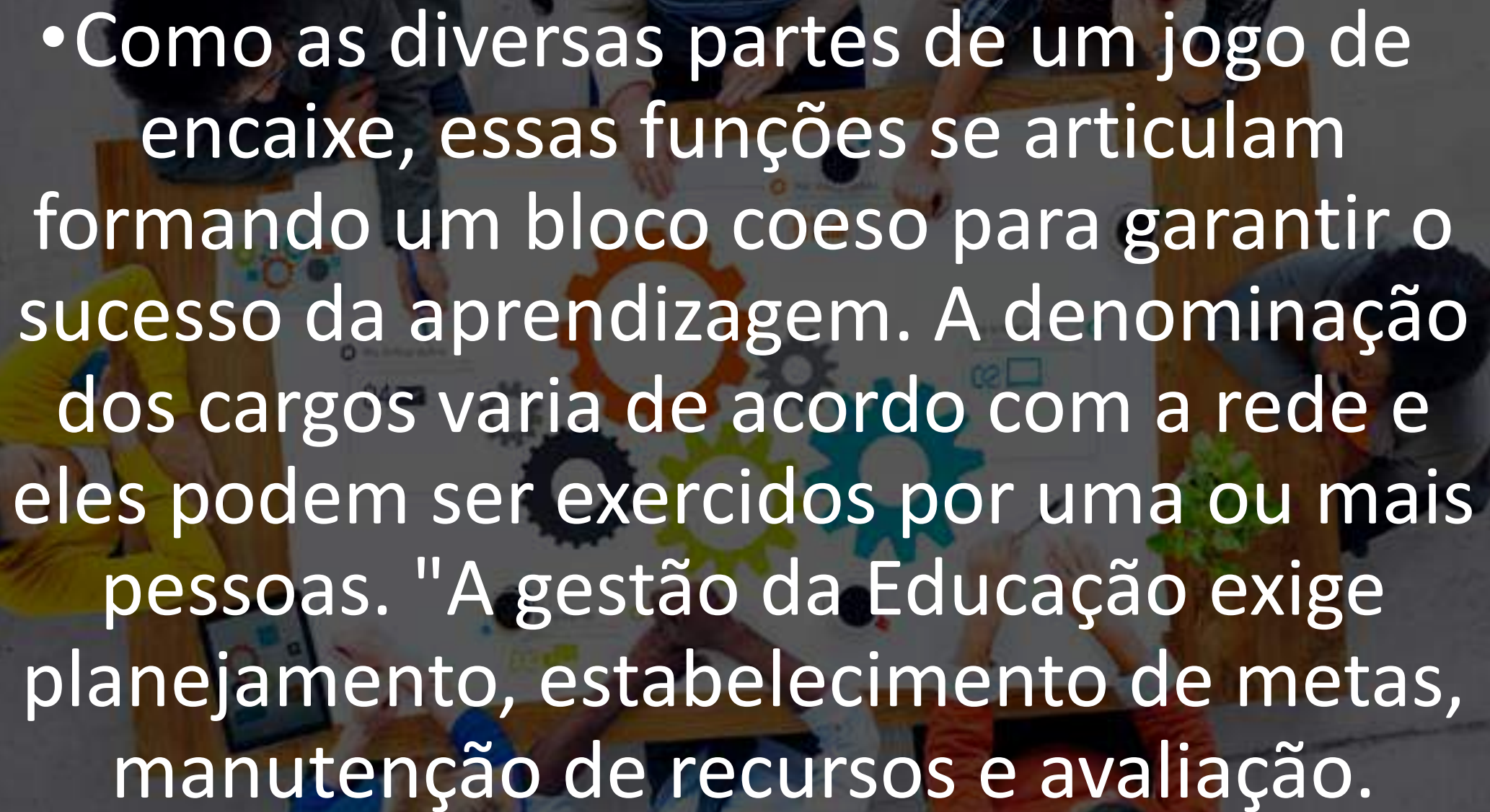
- **Inclusão da comunidade.**
- Direção e coordenação podem criar um fórum permanente de discussão com todos os segmentos da comunidade escolar, com a finalidade de garantir o êxito do trabalho. As conversas devem acontecer nas reuniões para envolver toda a equipe – e, assim, ficar claro que cada um é responsável pelo sucesso escolar dos alunos.



Entenda como as funções do diretor e coordenador se complementam no dia a dia:

- **Normas e horários.**
- Para garantir o gerenciamento eficiente da escola, as normas que regulam a unidade, bem como a escolha dos horários, devem ser feitas tendo em mente o melhor resultado.



- 
- A group of people are sitting around a wooden table, looking at a smartphone. On the table, there are several colorful gears (orange, green, blue, black) and some papers. The background is a light-colored wall. The text is overlaid on the image.
- Como as diversas partes de um jogo de encaixe, essas funções se articulam formando um bloco coeso para garantir o sucesso da aprendizagem. A denominação dos cargos varia de acordo com a rede e eles podem ser exercidos por uma ou mais pessoas. "A gestão da Educação exige planejamento, estabelecimento de metas, manutenção de recursos e avaliação.




**“A FERRAMENTA MAIS IMPORTANTE  
DE UM LÍDER, É O SEU  
PRÓPRIO EXEMPLO.”**

**JOHN WOODEN**

# *Liderança é ação, e não posição.*

Donald McGannon



**A MAIOR HABILIDADE DE UM  
LÍDER É DESENVOLVER   
HABILIDADES EXTRAORDINÁRIAS  
EM PESSOAS COMUNS.**

**ABRAHAM LINCOLN**

**sucesso**  
é uma  
questão de  
decisão





Siga nossas Redes Sociais



[www.rhemaeducacao.com.br](http://www.rhemaeducacao.com.br)

WORKSHOP DE OS DIFERENTES PAPEIS DO DIRETOR,  
COORDENADOR ESCOLAR, BURNOUT NA ESCOLA E  
IMPORTÂNCIA DO COACHING EDUCACIONAL