

# APRENDA: TODA CRIANÇA COM DISLEXIA TEM DISGRAFIA?

Professora: **LUZIA FERRARI**

Pedagoga especialista em: Psicopedagogia, Educação  
Especial, Psicomotricidade

email: [espacopedgogicolf@gmail.com](mailto:espacopedgogicolf@gmail.com)

Siga nossas Redes Sociais



# DISGRAFIA



**DIFICULDADE**



**ESCRITA**



Será considerada disgráfica, todo aluno, cuja escrita seja defeituosa, que escrevam devagar e de forma ilegível, quando não tem nenhum déficit neurológico ou intelectual.

**DSM5**

Pode vir associada à **DISLEXIA**, porque se o aluno faz trocas e inversões de letras, conseqüentemente encontra dificuldade na escrita.

## DIAGRAMA FUNCIONAL DA LINGUAGEM ESCRITA



FONTE:

<http://www.revistapsicopedagogia.com.br/detalhes/356/dislexia-e-disgrafia--dificuldades-na-linguagem>

# DISGRAFIA

Dificuldade de coordenar os músculos da mão e do braço ocorrendo uma escrita ilegível.

**Não está associada a nenhum tipo de comprometimento intelectual.**

O aluno encontra dificuldades no ato motor de escrever, alterações na coordenação motora fina, ritmo, e velocidade do movimento, impedindo-o de controlar e dirigir o lápis, para escrever de forma legível e ordenada.



# *DISGRAFIA OU “LETRA FEIA”?*



Alguém já  
perdeu ponto  
em redação  
por causa da  
Letra?

*É detectada depois que a alfabetização esteja consolidada, por volta dos oito ou nove anos.*

Pode ocorrer em adultos, mas somente quando aparece uma lesão proveniente de um derrame, comprometendo a coordenação motora de mãos e braços. ( **DISGRAFIA ADQUIRIDA** )

# *SINTOMAS COMUNS DE DISGRAFIA*

- Mistura letras maiúscula e minúsculas, com tamanhos e formas irregulares;
- Letras meio por acabar;
- Pega estranha no lápis;
- Traços demasiados fortes;
- Ocasionalmente erros de ortografia;
- Velocidade de cópia e escrita irregular;
- Desorganização na folha pela dificuldade na orientação espacial



## Podemos observar alguns sinais ainda na infância:

- ❖ Dificuldade pra acompanhar músicas, ritmos, seguir coreografias;
- ❖ Atenção aos movimentos.

Se observada alguma dificuldade, é hora de estimular a prática de exercícios físicos como correr, nadar, além de brincadeiras como: amarelinha, pintura, recorte e com sequências de movimentos.

**A falta dessas atividades pode comprometer o tônus muscular, piorando a já difícil condição dos disgráficos.**





As dificuldades encontradas estão associadas com:

- Planejamento motor;
- Coordenação olho- mão;
- Percepção visual;
- Integração visomotora;
- Percepção cinestésica;
- Manipulação com as mãos.



A literatura aponta que alterações relacionadas a função motora fina podem ocasionar falhas no desenvolvimento de habilidades de escrita.

(Feder & Majnemer, 2007).



# INTERVENÇÃO NA DISGRAFIA

Antes de exigir que a criança tenha uma letra cursiva toda redondinha, garanta que ela tenha um bom desenvolvimento motor global.

**A LETRA NÃO TEM QUE SER BONITA,  
TEM QUE SER LEGÍVEL!**



É indicado que o processo de intervenção terapêutica seja iniciado o mais cedo possível, e o comprometimento entre terapeuta, escola e família estejam alinhados.

## COMO AJUDAR?

Não adianta dar para a criança um caderno de caligrafia, e sim treinar aspectos relacionados a postura, controle postural, dissociação de movimentos, a representação mental do gesto necessário para o traço, a organização e percepção espacial e temporal, a lateralização e a coordenação visomotora.

Caligrafia não é como andar de bicicleta, você vai perdendo os movimentos corretos com o passar do tempo. A perda da habilidade de escrever podemos chamar de disgrafia.



## **NECESSIDADE DE FOCAR O TRABALHO EM TRÊS ASPECTOS:**

**Desenvolvimento psicomotor:** equilíbrio, postura corporal, coordenação viso-motora, percepção do tempo e espaço, lateralidade, tônus muscular.

**Desenvolvimento motor da escrita:** Trabalha o controle motor fino - movimento correto de segurar o lápis, dosagem da força que deve ser empenhada no papel, movimento da mão para formar as letras.

**Desenvolvimento específico da grafia:** Corrigir o tamanho da letra, o respeito das margens, os erros gramaticais e a fluência da escrita.

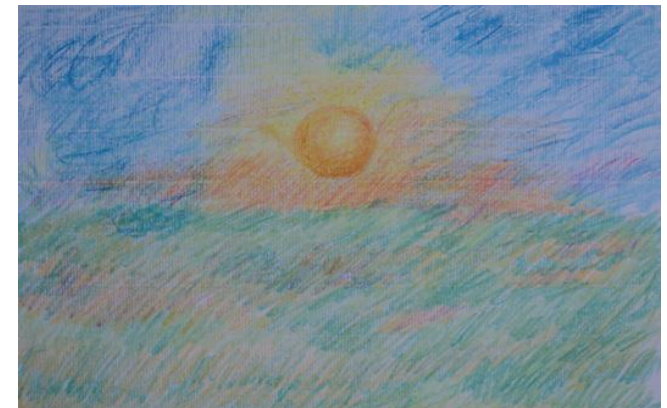
# SUGESTÕES PARA PAIS E PROFESSORES

- Evite repreender seu aluno;
- Reforce-o, de forma positiva, sempre que conseguir uma conquista;
- Nas avaliações, dê ênfase a expressão oral;
- Evite usar caneta vermelha, ao corrigir trabalhos, cadernos e provas;
- Conscientize-o de seu problema e ajude-o de forma positiva.;
- Permita que entregue trabalhos escrito em caixa alta ou impressa.

# SUGESTÕES DE ATIVIDADES PARA AJUDAR UM ALUNO DISGRÁFICO

- Trabalho com a musculatura do polegar e indicador ( imitar o bico do pato, sombras... );
- Oficina de pintura e argila;
- Contornar figuras, simples e complexas;
- Pintar, desenhar com tinta, giz cera ou lápis de cor ( movimentos circulares, horizontais, orientado ou não );
- Seguir tracejados;
- Dobraduras variadas;

Foto do desenho de uma aluna da clínica



- Rasgar;
- Amassar ( peteca );
- Manusear tesouras;
- Massinha de modelar entre os dedos, ( baixa e levanta os dedos sem tirar a mão da mesa );
- Tábua de zíperes;
- Moldura para figuras;
- Trabalho de simetria.



# ATIVIDADES GRÁFICAS

Escreva a palavra, ou faça um desenho daquilo que falta na oração.

Eu gostaria de ganhar um \_\_\_\_\_no meu aniversário

Eu gostaria de jogar \_\_\_\_\_hoje depois da aula.

O esporte preferido do meu pai é: \_\_\_\_\_

Minha cor preferida é: \_\_\_\_\_

Meu animal preferido é \_\_\_\_\_

Minha comida favorita é \_\_\_\_\_



**QUANDO A BORRACHA SE GASTA MAIS DO QUE O  
LÁPIS, ABRA O OLHO POIS TEM ALGO ERRADO  
RONDANDO SEU FILHO OU ALUNO.**

**O LÁPIS QUE DESLIZA FACILMENTE EM UMA  
ESCRITA, É SINAL QUE ESTA CRIANÇA ESTÁ  
LENDO BASTANTE.**

Ter a mesma idade

Não significa..

Aprender ao  
mesmo ritmo

Muito  
Obrigada



Siga nossas Redes Sociais



[www.rhemaeducacao.com.br](http://www.rhemaeducacao.com.br)