

# APRENDA SOBRE A METODOLOGIA RTI O QUE ELA CONTRIBUI PARA OS ALUNOS INCLUSOS

Siga nossas Redes Sociais



Modelo de Resposta à Intervenção

# RTI

*como identificar e intervir com crianças de risco para os  
transtornos de aprendizagem*

Olga Valéria Campana dos Anjos Andrade  
Paulo Estevão Andrade  
Simone Aparecida Capellini





# fracasso escolar

## variáveis

- Reprovação
- baixo rendimento
- distorção idade-série/ano e
- DA ou transtornos de aprendizagem (TA)

## resulta

- situações de evasão escolar
- repetência e
- problemas comportamentais



30% a 40% - alunos das séries iniciais têm alguma dificuldade no processo de aprendizagem

representa 35% dos motivos de consulta aos pediatras e responde à 45% dos atendimentos de saúde mental no mundo.

Aproximadamente 25% dos escolares apresentam dificuldades, principalmente, para a aprendizagem das habilidades de leitura e escrita



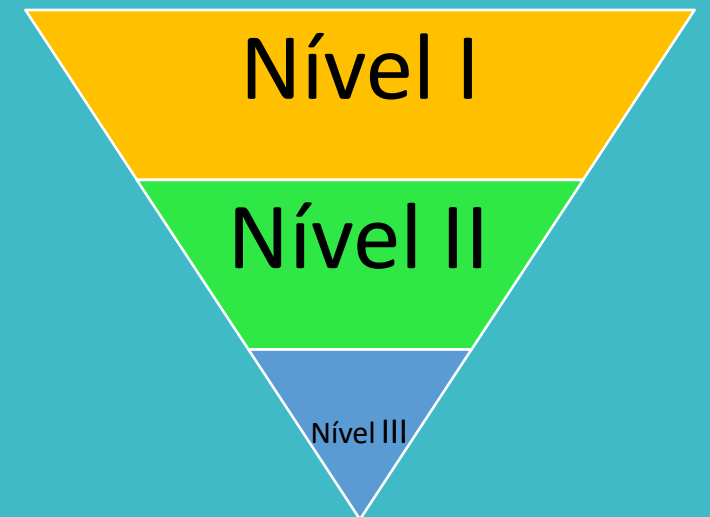
no Brasil, o modelo de ensino adotado centraliza-se no fracasso do educando

encaminhamento à intervenção, com baixa (ou nula) ênfase à prevenção e identificação precoce dos casos de TA

# RTI – Resposta à Intervenção



## Modelo educacional

## Multinível - Multicamadas



Visualização dos níveis utilizados no RTI –  
resposta à intervenção - Autor





o modelo RTI surgiu como uma proposta proativa focada na prevenção e na intervenção precoce de problemas acadêmicos e comportamentais

A RTI foi desenvolvida com intenções claras de expor crianças à intervenção suplementar imediatamente após identificação de diferenças de aprendizagem

o modelo RTI foi definido como um sistema preventivo por meio do qual são coletados dados para medir o desenvolvimento dos educandos a partir de mecanismos baseados em evidência





## Finalidade:

melhorar o desempenho acadêmico e comportamental de todos os alunos, bem como auxiliá-los com dificuldades imediatas





## quatro componentes essenciais:

**despiste universal**

**monitoração contínua  
do progresso**

**sistema multinível  
de prevenção**

**tomada de decisão com  
base em dados**

## Quadro I

Finalidades dos três momentos de aplicação do despiste universal ao longo do ano letivo.

Ano letivo	Finalidades
Início	Identificar os alunos que estão com dificuldades e que precisam de intervenção; ou seja, os alunos que não apresentam um nível de realização escolar correspondente ao do início do ano letivo
Outono	Identificar os alunos que continuam a necessitar de intervenção Identificar os alunos que entretanto ficaram em risco.
Meio	Identificar os alunos que a meio do ano letivo apresentam um nível de realização escolar esperado (incluindo aqueles que beneficiaram de intervenção no início do ano e recuperaram)
Inverno	Identificar os alunos que continuam a necessitar de intervenção Identificar os alunos que entretanto ficaram em risco.
Fim	Documentar a realização dos alunos (na leitura, por exemplo) no final do ano letivo
Primavera	Identificar os alunos que podem beneficiar de instrução adicional no ano letivo seguinte

# 2 propostas

## (1) protocolos de tratamento padrão

mesmo tratamento validado para crianças com problemas acadêmicos semelhantes.

## (2) modelos de resolução de problemas

intervenções baseadas nas necessidades de cada aluno



## 2 componentes do processo de avaliação

- (1) um método deve ser elaborado para medir a capacidade de resposta dos alunos à instrução
- (2) após a conceituação da capacidade de resposta, um critério deve ser aplicado para definir a falta de resposta.

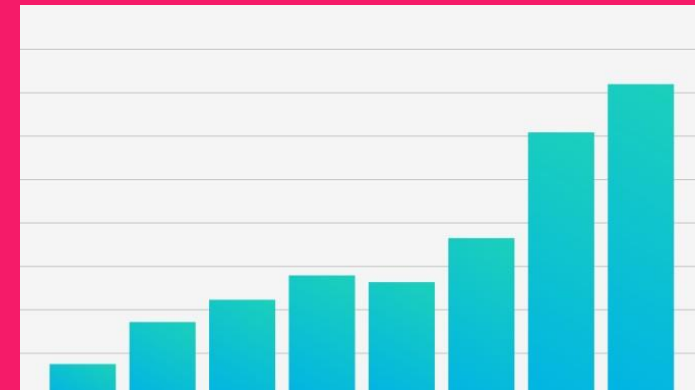
Sob esse critério, os alunos são identificados com déficits



## RTI: Aspectos estruturais e efetividade do modelo

monitorar o progresso do educando para tomada de decisões baseadas em dados referentes ao ensino

informações e os dados coletados por meio do RTI favorecem tanto um aspecto interventivo / remediativo quanto e, principalmente, um aspecto protetivo





## **RTI: Aspectos estruturais e efetividade do modelo**

**Diminui o tempo de espera do estudante na lista de assistência instrucional adicional**

**redução do número total de alunos encaminhados para serviços de educação especial que são erroneamente identificados com TA.**

**reduz o número de encaminhamentos a especialistas ao fornecer instruções precisas e intervenções de alta qualidade na educação geral**



## RTI: Aspectos estruturais e efetividade do modelo

Se a criança responder favoravelmente às intervenções o monitoramento persiste até a dificuldade se extinguir.

Se a criança não responder às intervenções, apresentando desempenho insatisfatório em relação aos padrões de nível de escolaridade como esperado, essa falha na resposta é conceituada como um indicador de uma deficiência de aprendizagem específica e possibilita que a criança seja encaminhada para serviços de apoio mais intensivos.



A forma da intervenção muda em cada nível - mais intensa a cada nível

- (a) usando mais instrução centrada no professor, sistemática e explícita;
- (b) aumentando a duração dessa instrução,
- (c) organizando grupos de estudantes menores e mais homogêneos;
- (d) estabelecendo tutorias com instrutores com maior experiência



[elevaplataforma.com.br/](http://elevaplataforma.com.br/)



[escoladainteligencia](http://escoladainteligencia)

(Cicek, 2012; Fuchs & Fuchs, 2006). Fletcher e Vaughn (2009)

## Componente Acadêmico

### Camada 3: Intervenção Intensiva

- individual
- alta intensidade
- longa duração

### Camada 2: Intervenção no Grupo-Alvo

- alguns estudantes (de risco)
- mais conteúdo
- maior duração

### Camada 1: Intervenção Instrucional

- todos os estudantes
- prevenção



## Componente Comportamental

### Camada 3: Intervenção Intensiva

- individual
- alta intensidade
- longa duração

### Camada 2: Intervenção no Grupo-Alvo

- alguns estudantes (de risco)
- mais conteúdo
- maior duração

### Camada 1: Intervenção Instrucional

- todos os estudantes
- prevenção

Modelo de intervenções acadêmicas e comportamentais em três níveis cada vez mais intensos.

# A Response to Intervention Model to Promote School Attendance and Decrease School Absenteeism

[Christopher A. Kearney](#)  & [Patricia Graczyk](#)

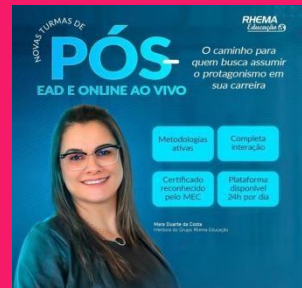
[Child & Youth Care Forum](#) **43**, 1–25 (2014) | [Cite this article](#)


**11k** Accesses | **111** Citations | **6** Altmetric | [Metrics](#)

## Abstract

### Background

Regular school attendance is foundational to children's success but school absenteeism is a common, serious, and highly vexing problem. Researchers from various disciplines have produced a rich yet diverse literature for conceptualizing problematic absenteeism that has led





Definidos os níveis de apoio para cada aluno é importante garantir uma monitoração contínua do progresso de cada aluno por forma a dar resposta a duas questões complementares:

- 1) a instrução é adequada? é/será adequada quando a maioria dos alunos responde à instrução, caso contrário, a instrução não é adequada e requer mudanças
- 2) é necessário rever o nível de intervenção? Assegurada a eficácia da intervenção, se o aluno não responde/progride da forma esperada será necessário ajustar o nível de intervenção.

Primeiro – o modelo RTI evita uma abordagem de "esperar para falhar"

em vez disso – enfatiza a identificação e o tratamento precoces.



<https://sciath.com.br/>

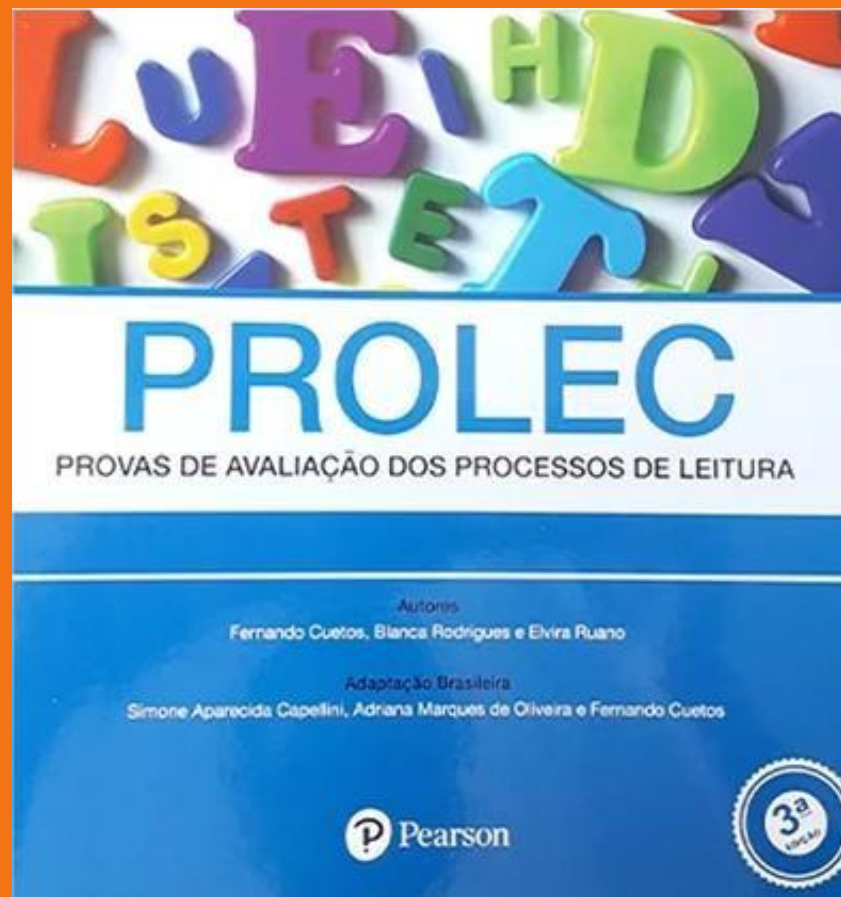
An advertisement for RHEMA Education E3. It features a woman with glasses and a blue top in the bottom left corner. The text is in Portuguese and includes: "NOVAS TURMAS DE PÓS EAD E ONLINE AO VIVO", "O caminho para quem busca assumir o protagonismo em sua carreira", "Metodologias ativas", "Completar interação", "Certificado reconhecido pelo MEC", and "Plataforma disponível 24h por dia". The RHEMA logo is in the top right corner.



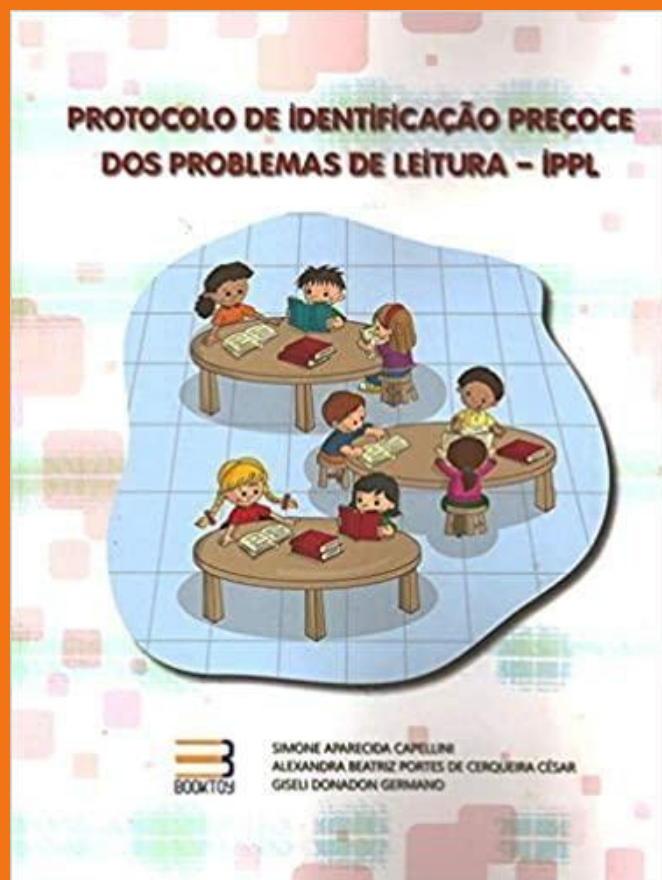
# Os instrumentos de diagnóstico



Teste de Desempenho Escolar



# Os instrumentos de diagnóstico



## PROTOCOLO DE IDENTIFICAÇÃO PRECOCE DOS PROBLEMAS DE LEITURA

O IPPL é um instrumento de avaliação que pode ser utilizado como rastreio universal do modelo de resposta à intervenção (RTI) para a identificação precoce dos escolares de risco para problemas de leitura, como dislexia, do 1º e 2º anos do ensino fundamental I.

# Obrigado!

“

*Nenhum aluno é deixado pra trás*



[munhozdiogo@gmail.com](mailto:munhozdiogo@gmail.com)