

COMO A NEUROPSICOMOTRICIDADE PODE CONTRIBUIR PARA O DESENVOLVIMENTO DAS CRIANÇAS?

Profª Josi Sant'Anna Haddad

***Pedagoga, Especialista em Deficiência Intelectual,
Psicopedagoga Clínica e Institucional, Mestre em
Educação, Palestrante, Professora do Grupo Rhema.***

Siga nossas Redes Sociais

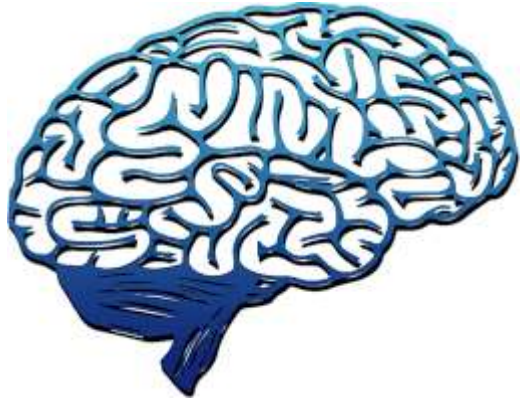


Considerações Iniciais

- Os primeiros anos de vida são fundamentais para alicerçar a aprendizagem e “moldar” a arquitetura cerebral.
- Assim, a estimulação adequada nos anos iniciais de escolarização é fundamental!
- O desenvolvimento neuropsicomotor precisa ser foco do olhar do professor e do Npsicomotricista na educação infantil.
- A Neuropsicomotricidade nos possibilita o diálogo entre a corpo, motricidade, cérebro e mente.
- A prática pedagógica necessita deste olhar holístico para a criança, *esses conhecimentos se justificam por serem à base de todo o processo educativo auxiliando os docentes no processo educacional.*

- Portanto, o neuropsicomotricista entende o princípio de que cada pessoa tem seu tempo de desenvolvimento e aprendizagem, observa que existem também pacientes/alunos com alterações no funcionamento do SN decorrentes de deficiências, levando a uma interação e desenvolvimentos diferenciados, e saber que não existe uma inteligência única.

O que é a Neuropsicomotricidade?



- Não é um método e muito menos um conjunto de competências.
- A definição mais apropriada para ela é seguinte: é um estudo baseado nas evidências oferecidas pelas neurociências, pois as novas tecnologias de imagiologia cerebral proporcionam uma nova visão do cérebro e em qualquer situação problema de adaptação ou de aprendizagem.
- Em outras palavras, a neuropsicomotricidade é uma abordagem que foca no desenvolvimento da estrutura, das funções e disfunções no cérebro.

A Neuropsicomotricidade como ciência



- Não é suficiente estudar a Psicomotricidade sem os substratos neurológicos que dão suporte a nossa nova perspectiva epistemológica que não é falar de Psicomotricidade mas da Neuropsicomotricidade. Fonte: Neuropsicomotricidade Ensaio sobre as relações entre corpo, motricidade, cérebro e mente (Vitor da Fonseca).

Psicologia, Motricidade e Neurociência = Neuropsicomotricidade

- Relações e influências recíprocas e sistêmicas entre o corpo de um indivíduo e a sua motricidade intrínseca, no sentido da sua ação e da sua experiência vivida no e com o mundo, e entre o cérebro e o seu psiquismo integrando, obviamente, a esfera da sua mente única e subjetiva.
- O cérebro é uma estrutura biológica que define quem somos como indivíduos e como experienciamos o corpo, a motricidade e a mente no mundo em que vivemos.
- Cérebro, corpo e mente estão ligados e crescem juntos.

Porque a junção da Neurologia com a Psicomotricidade é importante?

- O cérebro e o corpo, mediados pelas emoções colaboram para o bem do nosso organismo total, desde os primórdios da evolução da espécie por razões óbvias de sobrevivência.
- Tudo que limita o corpo e a sua motricidade, traz consequências no funcionamento do cérebro e na organização da mente.
- Portanto, vamos do ato ao pensamento, e só mais tarde com a experiência acumulada, conseguimos ir do pensamento ao ato; com o surgimento das funções executivas, consideradas as mais nobres do ser humano.

CONHECIMENTOS DA NEUROPSICOMOTRICIDADE

- É necessário não nos fecharmos na construção de uma psicomotricidade que não abre espaço à fundamentação cerebral dos seus processos, à identificação clara das zonas cerebrais envolvidas no comportamento, à forma como funcionam e, mais que isso, à melhor maneira de as “trabalhar” no contexto preventivo e terapêutico.
- Dar este salto na compreensão da psicomotricidade, com este sufixo que faz a diferença, e podendo chamar a mesma de “**neuropsicomotricidade**”, estamos, em sentido concreto e justo, a chamá-lhe pelo seu verdadeiro nome. (FONSECA)

Qual a diferença da Psicomotricidade para a Neuropsicomotricidade

- A neuropsicomotricidade procura reunir e integrar os estudos do desenvolvimento, das estruturas, das funções e das disfunções do cérebro, ao mesmo tempo que estuda os processos psicocognitivos responsáveis pela aprendizagem e os processos psicopedagógicos responsáveis pelo ensino.
- A psicomotricidade pode ser entendida como uma ciência que estuda o indivíduo através do seu corpo em movimento juntamente com as suas relações internas e externas.
- O seu aprendizado tem como base três principais pontos que são: o movimento, o intelecto e o afeto.

Importância da Psicomotricidade e da Neuropsicomotricidade

- Podem contribuir diretamente para desenvolvimento cognitivo infantil e auxiliar no processo de reabilitação de crianças que apresentam dificuldades de aprendizagem;
- Permitem que a criança explore o mundo a sua volta e o conheça, são usadas para desenvolver noções sobre o próprio corpo, esquema corporal e todos os outros fatores psicomotores; sendo esses fatores importantes para o desenvolvimento infantil;
- Problemas associados ao desenvolvimento cognitivo infantil, podem ser amenizados através de ações corpóreas que harmonizem as relações entre corpo, motricidade, cérebro e mente.

Qual é o campo de atuação de um Neuropsicomotricista?

- Os campos de atuação profissional para quem tem formação na área são: Neuropsicomotricidade Educacional: ensino básico e ensino superior, incluindo educação especial e outras modalidades; Neuropsicomotricidade Hospitalar: UTI, ambulatórios, enfermarias e brinquedotecas e Neuropsicomotricidade Clínica.
- O especialista em Neuropsicomotricidade atua na interface saúde, educação; avaliando, prevenindo, cuidando e pesquisando o indivíduo na sua relação com o ambiente e os processos de desenvolvimento, tendo por objetivo atuar nas dimensões afetivas, cognitivas, mentais e motoras.

O uso da Neuropsicomotricidade na escola e na clínica, qual a diferença?

- A neuropsicomotricidade escolar trabalha na prevenção das dificuldades de aprendizagem relacionados à: afetividade, leitura e escrita, matemática, atenção, lateralidade, dominância lateral, funções cognitivas, socialização e trabalho em grupo.
- neuropsicomotricidade clínica está relacionada a distúrbios e transtornos que causam interferência no processo de aprendizagem e/ou no desenvolvimento motor, tem abordagem terapêutica e preventiva.

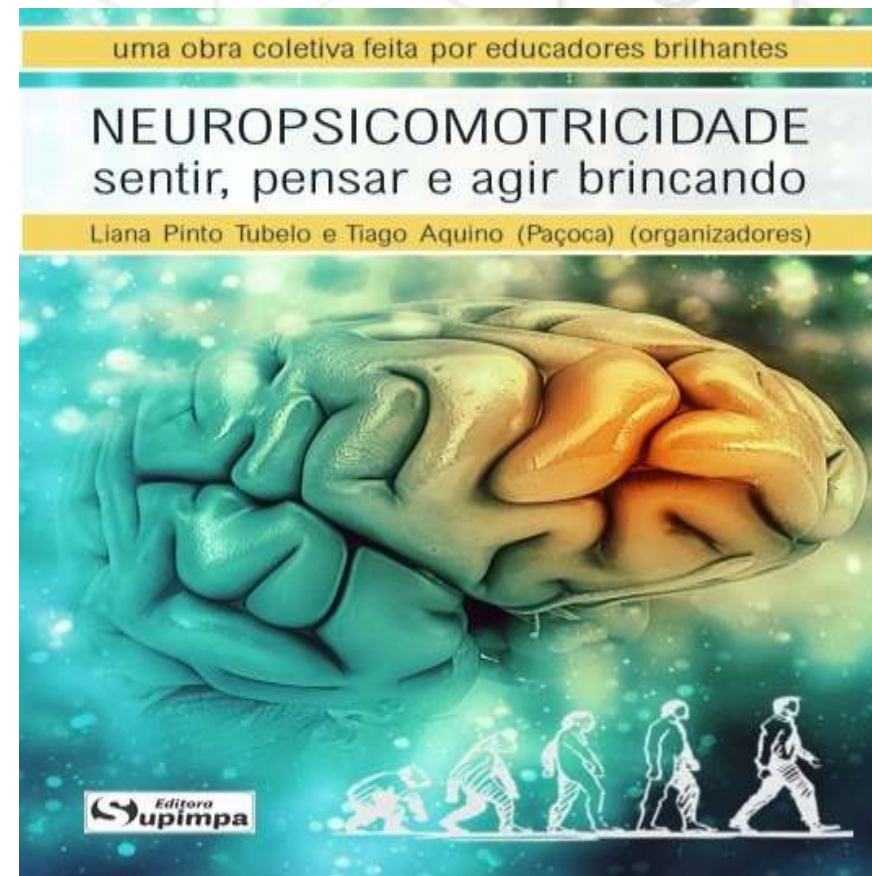
POR QUE O NEUROPSICOMOTRICISTA É IMPORTANTE NO DESENVOLVIMENTO INFANTIL?

- A neuropsicomotricidade é muito importante no contexto escolar, pois tem uma relação íntima entre o desenvolvimento psicomotor e as funções básicas para os aprendizados escolares.
- Isso faz com que a criança compreenda seu próprio corpo e as maneiras de se expressar por meio dele, se localizando no tempo e no espaço.
- A neuropsicomotricidade também pode contribuir bastante na aprendizagem de crianças da educação especial.
- É uma ciência muito abrangente e tem relações que podem integrar as pessoas, especificamente, as crianças com deficiência, além de auxiliar no desenvolvimento como um todo.

O Neuropsicomotricista e o Desenvolvimento Infantil

- Os distúrbios psicomotores são uma das causas de dificuldades de aprendizagem, na medida em que crianças com instabilidade, inibição, imperícia e debilidade costumam apresentar grandes dificuldades no que diz respeito ao próprio desenvolvimento psicopedagógico.
- Portanto, os educadores que têm conhecimento voltado para a prática da neuropsicomotricidade fazem toda a diferença na vida das crianças.
- O acompanhamento adequado é ideal para que os alunos incluídos em algumas dessas situações sejam beneficiados por meio de tais abordagens.

“O homem é seu corpo e ao mesmo tempo um espírito, todo um corpo e todo um espírito. As duas experiências são inseparáveis: eu existo subjetivamente e eu existo corporalmente, é uma só e mesma experiência”. (Fonseca, 2008, p.125)





Siga nossas Redes Sociais



www.rhemaeducacao.com.br