

# O QUE É A NEUROPSICOMOTRICIDADE

Profa. Ma JULIANA MONTENEGRO

@profjumontenegro

Siga nossas Redes Sociais





Estuda as relações e as influências recíprocas e sistêmicas entre o corpo dum indivíduo e a sua motricidade intrínseca, no sentido da sua ação e da sua experiência vivida no e com o mundo envolvente, e entre o cérebro e o seu psiquismo integrando, obviamente, a esfera da sua mente única e subjetiva, a abordagem do corpo confinado pressupõe transcender a sua dimensão anatomofisiológica e atingir um patamar mais abrangente e sistêmico da sua natureza complexa quer neuropsicológica e psicossomática, quer igualmente fenomenológica.

# ✦ INTEGRANDO NOVOS PARADIGMAS ✦

PARA EXPLICAR A SIGNIFICAÇÃO E A  
TRANSCENDÊNCIA DAS RELAÇÕES  
ENTRE O **CORPO E O CÉREBRO** E DAS  
RELAÇÕES ENTRE A **MOTRICIDADE E**  
**A MENTE HUMANA**





# NEUROPSICOMOTRICIDADE

**NEUROLOGIA** - especialidade médica que estuda e trata dos distúrbios estruturais do sistema nervoso: cérebro, medula, nervos e músculos.

**IMAGIOLOGIA CEREBRAL** - é o uso de várias técnicas para imagem, direta ou indiretamente, da estrutura, função/farmacologia do sistema nervoso.



# Imagem estrutural e Imagem funcional



- COM A AGREGAÇÃO CONCEITUAL DA **NEUROLOGIA À PSICOMOTRICIDADE**, TEMOS, ASSIM, UMA MELHOR COMPREENSÃO DA IMPLICAÇÃO DOS PROBLEMAS, DAS DIFICULDADES OU PERTURBAÇÕES PSICOMOTORES, OU MELHOR, DA DISPRAXIA NAS FUNÇÕES NEUROPSICOLÓGICAS E NAS REDES NEURONAIS DA ATENÇÃO, DO PROCESSAMENTO E DA INTEGRAÇÃO DA INFORMAÇÃO SENSORIAL (INTRA E EXTRASSOMÁTICA), DA PLANIFICAÇÃO, DA EXECUÇÃO, DA MONITORIZAÇÃO E VERIFICAÇÃO DAS AÇÕES, DAS RESPOSTAS ADAPTATIVAS E DOS COMPORTAMENTOS INERENTES AO DESENVOLVIMENTO E À APRENDIZAGEM.

A MOTRICIDADE HUMANA (no sentido de atos, gestos e ações), ME PARTICULAR AS PRAXIAS APRENDIDAS CULTURALMENTE, TRANSFORMOU RADICALMENTE A NATUREZA E CRIOU UM NOVO MUNDO ENVOLVIMENTAL - A CIVILIZAÇÃO, PRESERVOU E TRANSMITIU A CULTURA.



- Todo o comportamento envolve processos neurais específicos, que ocorrem desde a percepção do estímulo até a efetivação da resposta selecionada.
- Esses processos neurais possibilitam o comportamento e o aprendizado, que acontecem de maneiras diferentes no cérebro.
- Desde que nascemos, a maturação do sistema nervoso possibilita o aprendizado progressivo de habilidades.
- À medida que uma determinada área cerebral amadurece, a pessoa exhibe comportamentos correspondentes àquela área madura, desde que tal função seja estimulada.

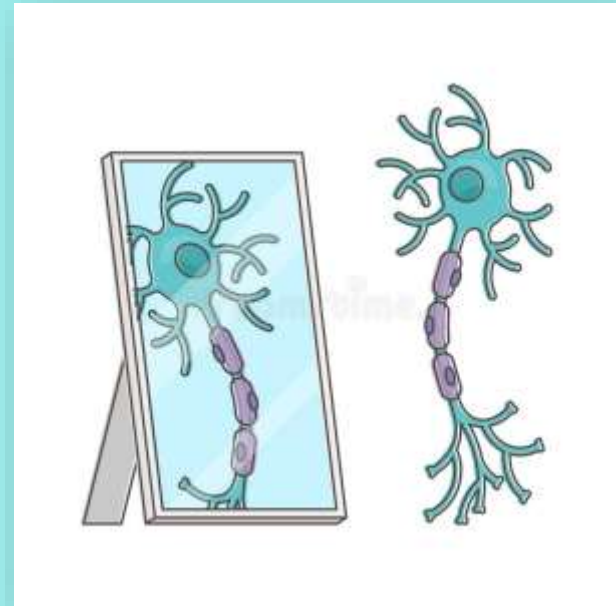
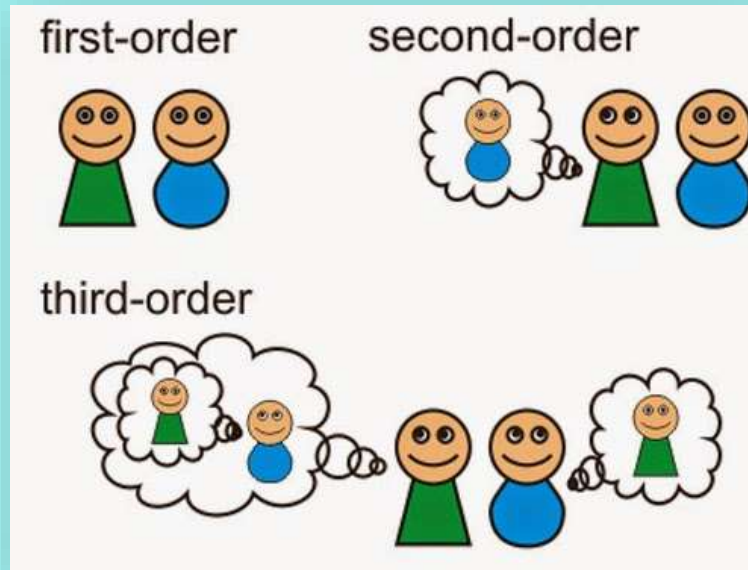


# A emergência da NeuroPsicoMotricidade



**É INIMAGINÁVEL CONCEBER O SER HUMANO SEM CORPO E SEM EU. A SUA EXISTÊNCIA DEVE-SE À SUA AUTOCONSCIÊNCIA CORPORAL E AO SEU SENTIMENTO DE SI.**





- O PODER DO CORPO HUMANO E DA MOTRICIDADE HUMANA NÃO SE ESGOTA NA ANATOMIA NEM NA FISIOLOGIA, POIS AS **NEUROCIÊNCIAS** DEMONSTRAM QUE A EXISTÊNCIA DE METASSISTEMAS OPERACIONAIS NO CÉREBRO, COMO O *SISTEMA DA TEORIA DA MENTE* E O *SISTEMA DE NEURÔNIOS-ESPELHO*, ESTÁ NA BASE DE CONSTRUÇÃO DE NOSSO EU E DA NOSSA SUBJETIVIDADE.

- As redes neuronais que se maturam no cérebro de bebês e crianças só ocorrem na presença dos outros.
- A privação de contatos sociais corpóreos e com tato (sentido sensorial que é eminentemente social) põe em risco o seu desenvolvimento integral.
- Somos seres com mente corpórea por que somos seres sociais, por nascermos com imperícia e dependência corporal e sensório-motora.
- Precisamos da interação segura e facilitadora dos outros para conquistarmos nossa autonomia corporal e motora



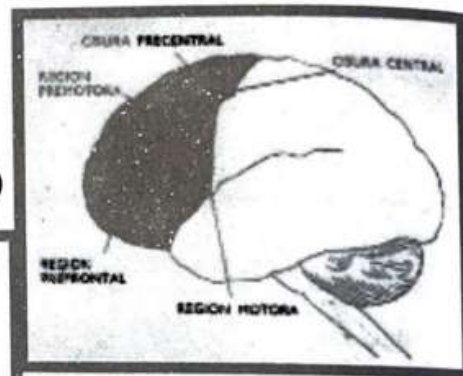
**A conectividade entre  
a percepção e a ação  
e entre o psiquismo e  
a motricidade só pode  
ser compreendida à  
luz das Neurociências**



# Modelo de organização neurológica da Psicomotricidade

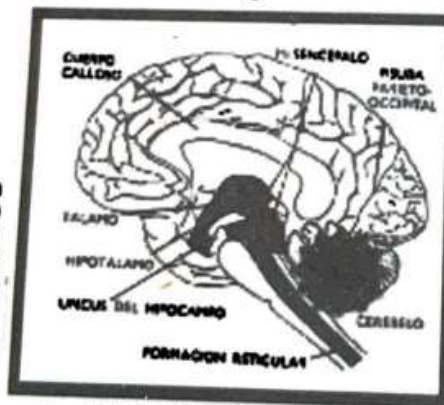


## Respostas



praxia (global & fina)  
sequencialização  
priorização execução série  
de procedimentos  
sistemas de organização  
elaboração regulação  
controle / monitorização  
internalização intenção  
=> acção retroacção (fb)

## ATENÇÃO



## Estímulos

tonicidade + equilibração  
filtragem + focagem

lateralização  
somatognosia  
estruturação espaço-tempo  
análise + síntese + memória  
processo simultâneo /  
sequencial significação =  
compreensão





Siga nossas Redes Sociais



[www.rhemaeducacao.com.br](http://www.rhemaeducacao.com.br)