

COMO TRABALHAR INTERVENÇÕES PRÁTICAS PARA CRIANÇAS COM DÉFICIT NA MEMÓRIA DE TRABALHO?

Professora: Josi Sant'Anna Haddad

Pedagoga, Especialista em Inclusão, Psicopedagoga Clínica e Institucional, Mestre em Educação, Professora no Grupo Rhema, Palestrante.

@josisantannahaddad

Siga nossas Redes Sociais



Memória de Trabalho - Conceituação

- Também chamada de memória operacional, é um tipo de memória de curto prazo que cuida do armazenamento e da manipulação temporária da informação.
- É um tipo de memória que mantém informações no nosso foco de atenção enquanto executa tarefas cognitivas complexas.
- Usando uma metáfora, é possível dizer que, na nossa sala de cirurgias mentais, a memória de trabalho é tanto a maca que sustenta o paciente quanto o cirurgião que o opera.
- O resultado dependerá, de como conseguimos fazer os dois processos simultaneamente.



Processos da Memória

- CODIFICAÇÃO
- ARMAZENAMENTO
- RECUPERAÇÃO



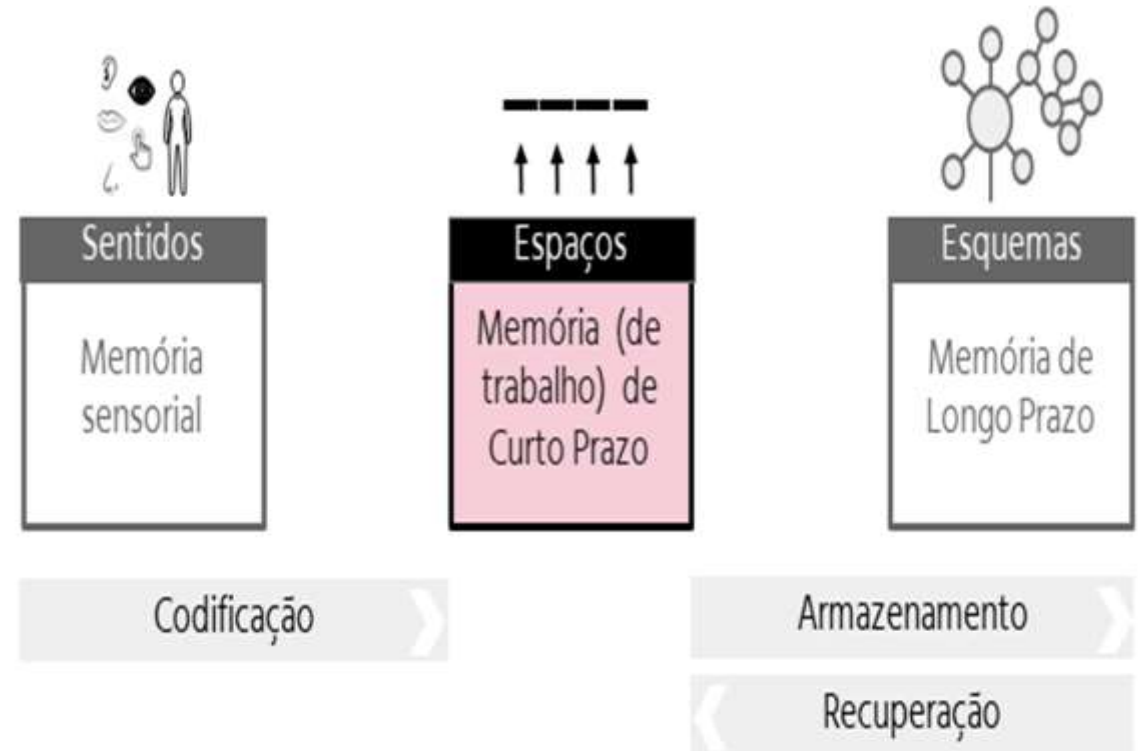
O armazenamento distingue-se em três tipos: sensorial, memória a curto prazo e memória a longo

- ✓ A memória não reproduz os dados tal como foram armazenados.
- ✓ *A memória é um processo ativo e tem um caráter seletivo e um caráter adaptativo.*



Memória de Curto Prazo é o mesmo que Memória de Trabalho?

- “A memória de trabalho inclui a memória de curto prazo e outros mecanismos de processamento que ajudam a utilizar a memória de curto prazo” (Cowan, 2008).
- A memória de trabalho é uma parte da memória de curto prazo e está relacionada à informação mantida na **MCP** que conservamos e manipulamos ativamente.



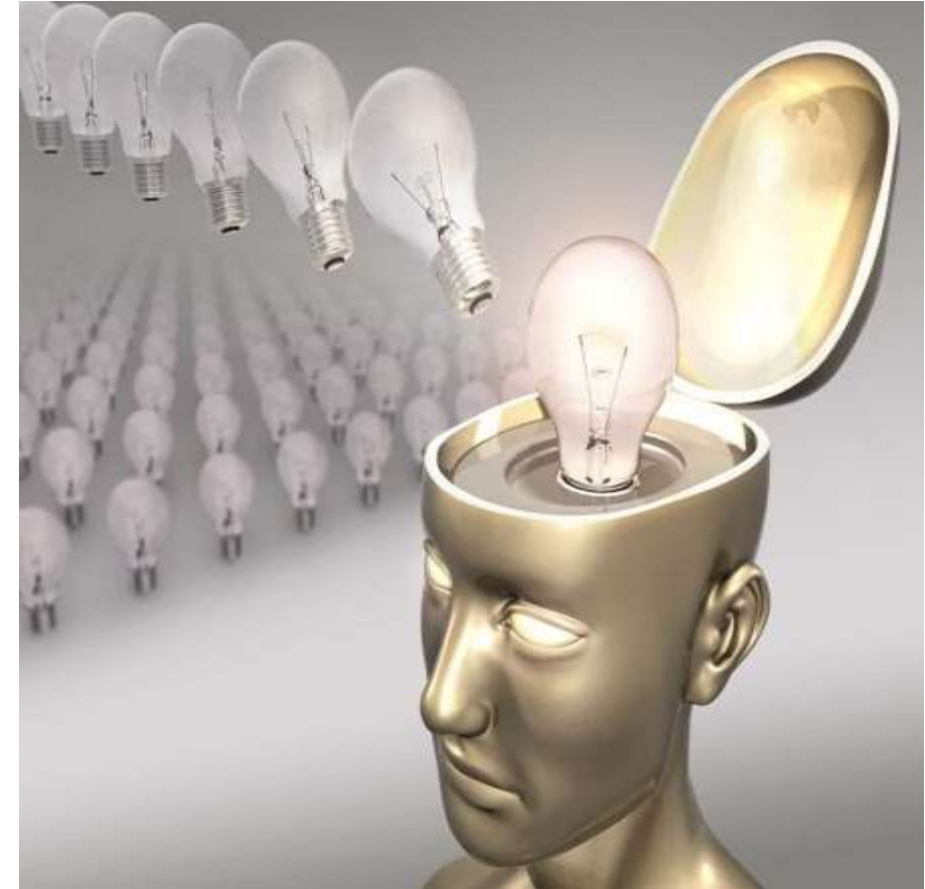
Principais Características da Memória de Trabalho

- Tem uma capacidade limitada;
- Dura minutos ou horas e serve para dar continuidade do nosso sentido do presente;
- É ativa: manipula e transforma as informações;
- Atualiza constantemente os seus conteúdos;
- Está intimamente relacionada com a memória de longo prazo. Mas, pode trabalhar com conteúdos armazenados na memória de longo prazo e, ao mesmo tempo, com os conteúdos armazenados na memória de curto prazo.



A Importância da Memória de Trabalho

- Você já tentou repetir o mesmo número de telefone para marcá-lo 10 segundos depois, e não conseguiu mais se lembrar?
- É nesse momento que percebemos a importância da memória de trabalho e os benefícios que podemos obter ao exercitá-la e “mantê-la em forma”.



A Importância da Memória de Trabalho

- É fundamental no processo de tomada de decisões e no bom funcionamento das funções executivas, especialmente quando há uma muita necessidade de atenção e planejamento das ações.
- Ela é importante na compreensão da linguagem oral e escrita porque *permite manter cada palavra ativa, reconhecê-la, analisá-la semanticamente, compará-la com outras palavras e combiná-la com informações armazenadas em outro tipo de memória ou com informações que recebemos nesse momento através dos sentidos.*



A Importância da Memória de Trabalho

- É a nossa memória que retém conhecimentos, informações, ideias, acontecimentos, encontros;
- Garante a nossa identidade pessoal, a aprendizagem de novos conhecimentos, novos conceitos, novos sentimentos e novas experiências;
- A memória está na base de todos os processos cognitivos;
- **Logo sem memória não há cognição.**



A Importância da Memória de Trabalho

- Ela é o motor da cognição.
- É essencial nas tarefas cognitivas relacionadas ao cálculo, raciocínio lógico e o controle perceptivo-motor.
- Também está relacionada com aprendizagens muito distintas, como aprender a ler e aprender matemática.
- Uma pessoa que tenha alguma lesão cerebral associada a memória, *pode não ser capaz de definir uma palavra ou decidir se duas palavras têm ou não semelhança fonética.*

As Estruturas Neuroanatômicas Envolvidas na Memória de Trabalho

- Ela **não está** localizada em uma parte exclusiva do cérebro, mas requer a ativação de um circuito neuronal específico.
- Atua através da ativação do **córtex pré-frontal**, área cerebral envolvida no planejamento de comportamentos complexos, nos processos de tomada de decisão e na adaptação do comportamento social.
- Quando está ativa, acontece na interação entre o córtex pré-frontal e diferentes áreas do lobo temporal e occipital.
- O lobo temporal permite armazenar e manipular informações verbais de curto prazo (atividades fonológicas).
- O lobo occipital processa a informação visual (atividade visuoespacial).



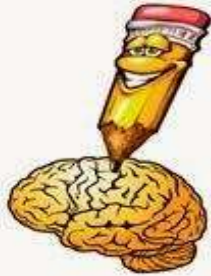
Atividades Práticas em Sala de Aula para Estimular a Memória de Trabalho



Memória

- 5 dicas que podem ajudar -

Neurociências em Benefício da Educação



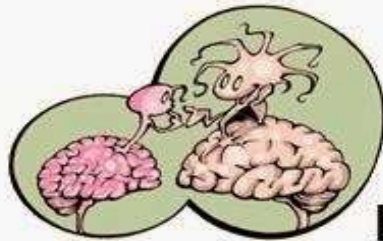
ESCREVA

Escrever é uma forma de lembrar e ajuda a memorizar as coisas



FAÇA ASSOCIAÇÕES

Assimile e armazene informações relacionando-as com imagens ou outros estímulos.



REPITA

Ao repetir uma informação, ela é processada novamente pelo cérebro.



VISUALIZE MENTALMENTE

Visualizar é uma boa dica, pois quando o ser humano quer guardar algo, faz uma espécie de foto.

ADOTE O CALENDÁRIO

As informações são melhor organizadas pelo cérebro com os padrões de dias e semanas.



Atividades Práticas para estimular a Memória de Trabalho

- 1) Ler a lista de palavras com cuidado: Biscoito, gato, arquiteto, carro, azeitonas, barco, bombeiro, leão, jacaré, avião, médico, banana, peixe, cachorro, maçã, enfermeira, bolo, motocicleta, professor, bicicleta;
- 2) Tente lembrar o máximo de palavras possível;
- 3) Organizar as palavras em quatro categorias: Alimentos, animais, meios de transporte, profissões;
- 4) Tente lembrar as palavras anteriores organizadas nas quatro categorias.

Atividades Práticas para estimular a Memória de Trabalho

- Encontre as diferenças: Os jogos de encontrar diferenças ajudam a trabalhar a memória de trabalho.

FIND 10 DIFFERENCES BETWEEN THE TWO PICTURES



- O jogo de formar pares ou jogo da memória é um exercício muito bom para trabalhar a memória de trabalho , a memória imediata e o aprendizado.



- **Quantos tem?**

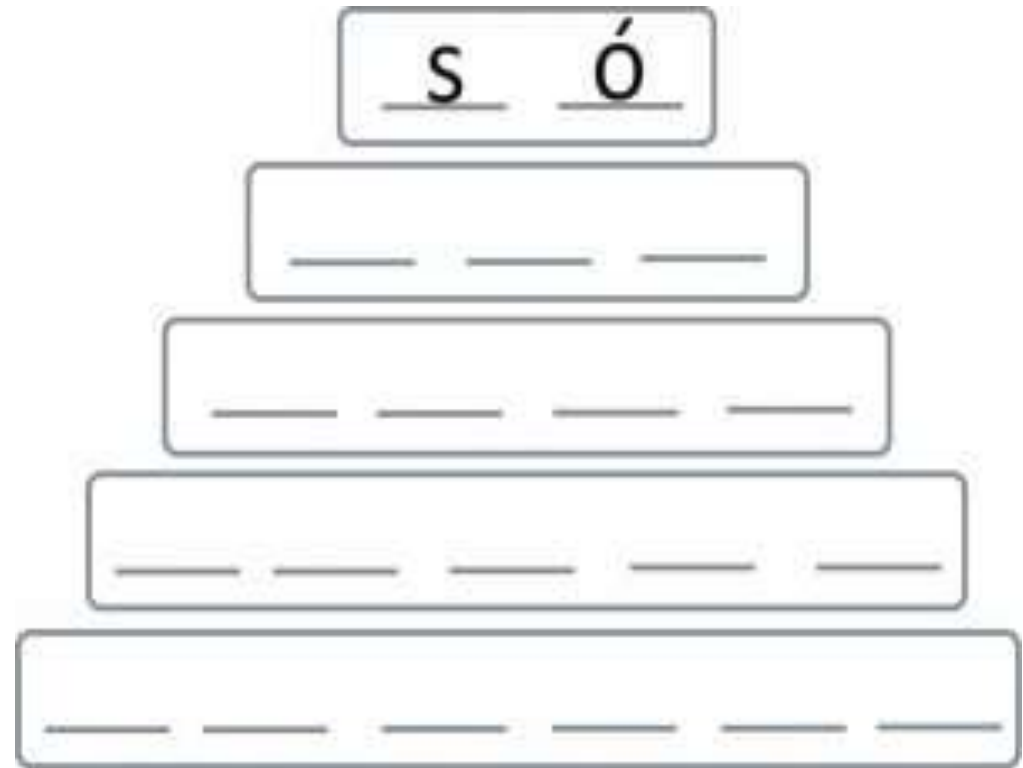
- Este jogo ajuda a trabalhar a memória de trabalho.
- O aluno deve encontrar o número de: elefantes, libélulas, girafas, estrelas, hipopótamos, papagaios, borboletas, macacos e zebras.

zebra	elefante	estrela	hipopótamo	papagaio	borboleta	girafa	papagaio	girafa	borboleta	zebra
hipopótamo	borboleta	papagaio	borboleta	zebra	hipopótamo	borboleta	borboleta	estrela	elefante	papagaio
macaco	girafa	borboleta	girafa	elefante	macaco	elefante	borboleta	macaco	borboleta	zebra
estrela	papagaio	borboleta	macaco	borboleta	estrela	girafa	hipopótamo	estrela	elefante	estrela
elefante	girafa	macaco	borboleta	papagaio	hipopótamo	papagaio	zebra	borboleta	hipopótamo	macaco

HOW MANY?

elefante ? borboleta ? girafa ? estrela ? hipopótamo ? papagaio ? borboleta ? macaco ? zebra ?

- **Com base na primeira palavra, utilize as letras para formar a próxima palavra.**
- **Cada resposta tem as mesmas letras da palavra anterior mais uma letra:**



Nombre: Fecha: Curso:

Ejercicio de memoria



Doblar la ficha por la línea punteada. Memorizar las siguientes figuras. Dar la vuelta a la hoja.



Inicio por aquí

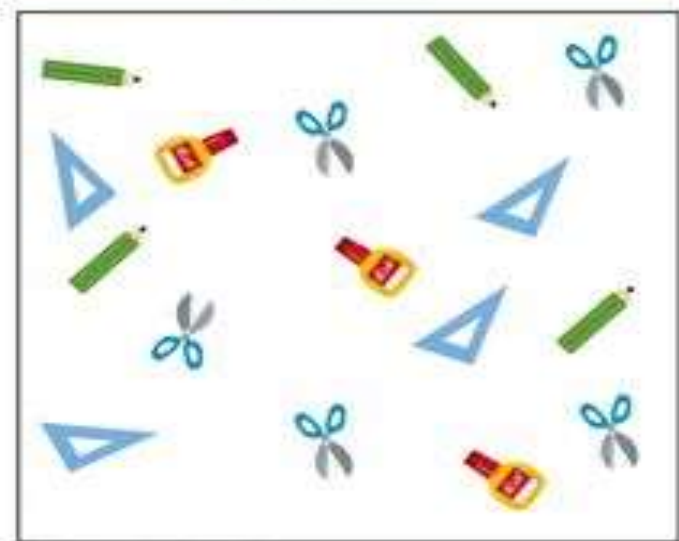
Una vez memorizadas las figuras, pasar a esta parte y rodear con un círculo las figuras que estaban en el cuadro de arriba.



www.edufichas.com

Dobla la ficha por la línea, a continuación observa los objetos del recuadro y por último, rodea los objetos que hayas memorizado.

数をかぞえよう 1



それぞれいくつあるでしょうか?

	<input type="text"/>		<input type="text"/>
	<input type="text"/>		<input type="text"/>

https://www.edufichas.com

Considerações Finais

- A memória de trabalho é o bloco de notas do seu cérebro e contribui para qualquer tarefa que necessite de concentração e esforço.
- É uma das funções de linha de frente, mais importantes do cérebro.
- Tudo o que você sabe e lembra - um evento, uma habilidade ou um fato fascinante - iniciou sua jornada de memorização passando por essa memória operacional.
- Mas a memória de trabalho é muito mais do que apenas a tarefa de casa das memórias de longo prazo. Ela foi descrita como o bloco de notas do cérebro: o local onde a informação é mantida e manipulada.



Siga nossas Redes Sociais



www.rhemaeducacao.com.br