



DISLEXIA

ATIVIDADES PRÁTICAS PARA

INTERVENÇÕES EM SALA DE AULA

Luzia Ferrari

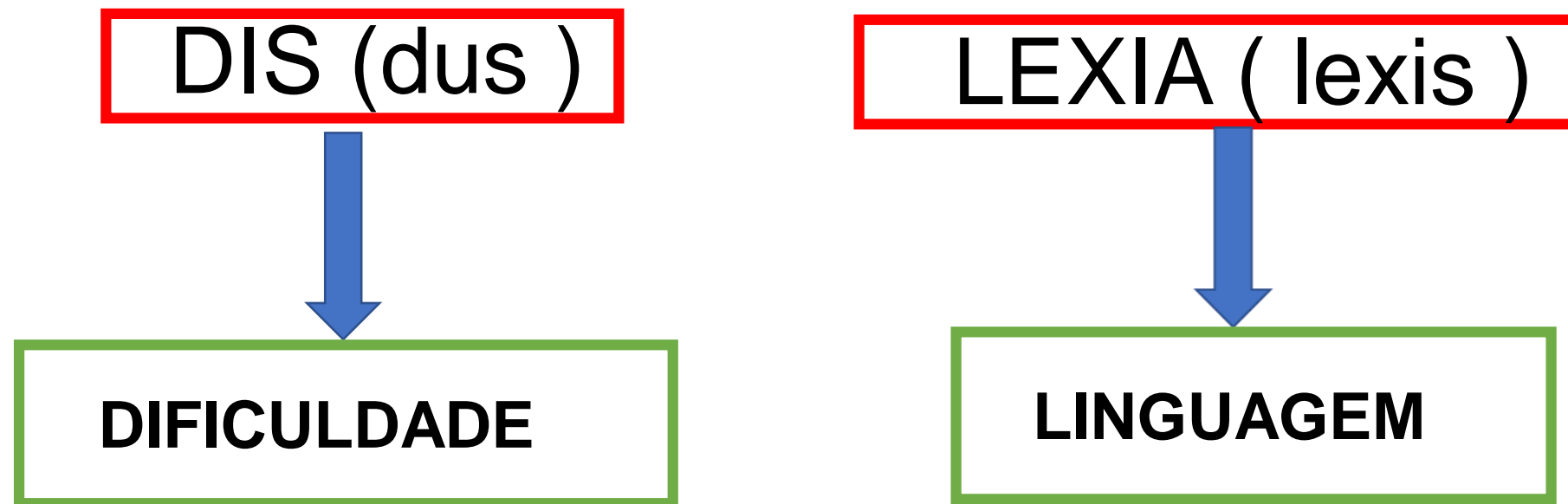
Pedagoga, Especialista em: Psicopedagogia, Educação Especial,
Neuropsicologia, Psicomotricidade, Dificuldades e Distúrbios de Aprendizagem.

espacopedagogicolf@gmail.com

Siga nossas Redes Sociais



www.rhemaeducacao.com.br



“As dificuldades normalmente resultam de um déficit no componente fonológico da linguagem e são inesperadas em relação à idade e outras habilidades cognitivas.”(**Associação Brasileira de Dislexia**)

DSM-V, - Dislexia é um transtorno específico de linguagem.
Falta de habilidade na linguagem que se reflete na leitura.

Importantes sinais de Dislexia durante a Educação Infantil e Educação Fundamental



Dificuldade com
quebra-cabeças.
Análise e Síntese

Falta de interesse por
materiais impressos.



Dificuldade de compreender entre
esquerda e direita;



Dificuldade para
aprender músicas e
rimas.



Possui dificuldade para desenvolver o foco e atenção;



Possui atraso no aprendizado da linguagem (fala);



Vocabulário pobre, imaturo, sentenças curtas;



Dificuldade em copiar de livros ou lousa.



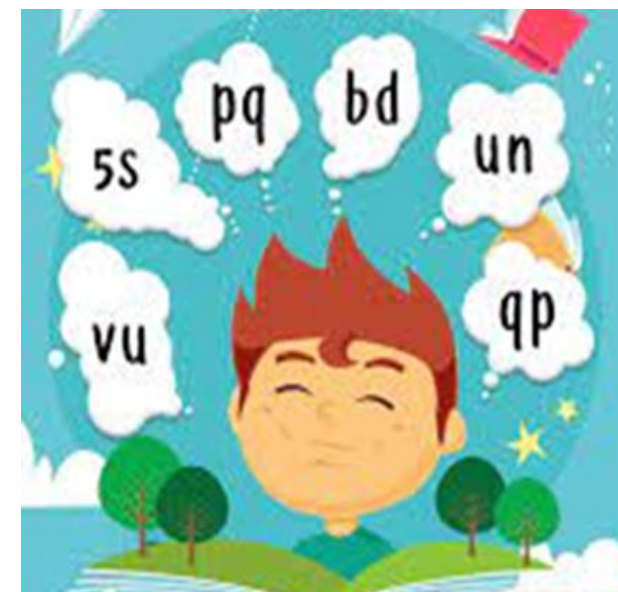
FATOS SOBRE A DISLEXIA

- As habilidades fonológicas não tem relação com a inteligência;
- Apesar da dislexia ser uma condição permanente, a intervenção precoce tem um impacto positivo na habilidade de ler e escrever;
- Todas as pessoas passam pelos mesmos passos para aprender a ler. A diferença é que pessoas com dislexia precisam dedicar mais tempo e esforço;
- A consciência fonológica inclui habilidades de perceber, identificar e manipular os sons de palavras;
- Não existe remédio para dislexia – diagnóstico bem feito.



SUGESTÕES PRA AJUDAR UM ALUNO DISLÉXICO

- Dê uma instrução por vez e de forma clara, simples e precisa;
- Estimule-o a fazer todas as atividades, parabenizando-o pelo esforço e sucesso;
- Pergunte se não ficou dúvidas na exposição das matérias;
- Lembre-o de anotar datas de provas, tarefas etc;
- Peça que tome nota de determinada explicação ou dicas eu não constem no texto;
- Dê mais tempo durante as provas, lendo, sempre que possível os enunciados, certificando-se que ele entendeu o que foi pedido;
- Quando possível, faça provas orais.

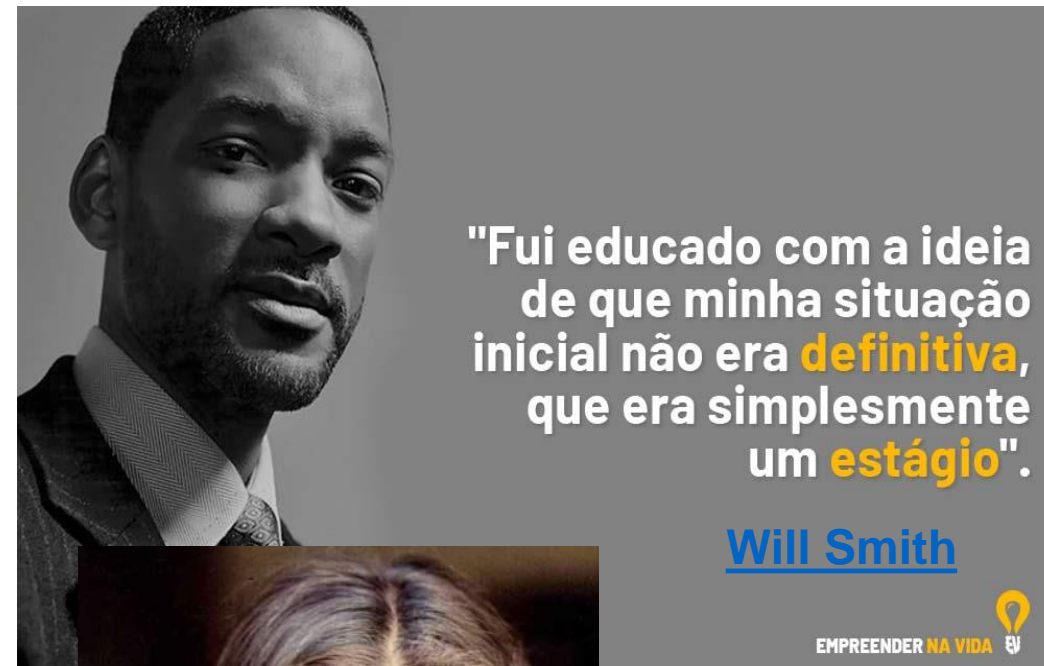


DEPOIMENTOS DE PESSOAS DISLÉXICAS



Quando tinha 7 anos me disseram que eu sofria de dislexia. Eu me sentia ansioso, nervoso, aborrecido, frustrado e burro.

(Tom Cruise)



"Fui educado com a ideia de que minha situação inicial não era **definitiva**, que era simplesmente um **estágio**".

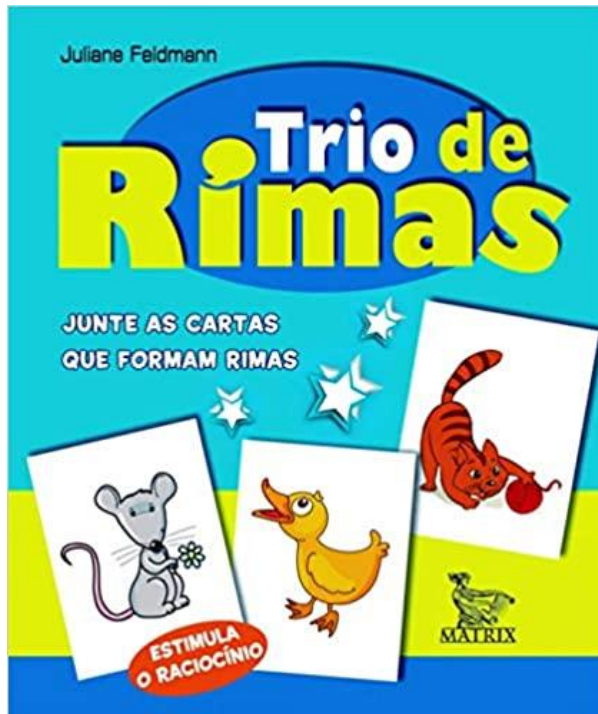
[Will Smith](#)

EMPREENDER NA VIDA 



"Meu diário é um desastre - às vezes não consigo nem ler. Eu não posso soletrar tudo, é embaraçoso. Agradeço a Deus pelo corretor ortográfico dos computadores. Vou soletrar a palavra mesmo completamente diferente na mesma frase. " Liv Tyler-

SUGESTÕES DE JOGO E ATIVIDADES PARA INTERVENÇÕES



**Escreva a letra inicial do nome das
figuras**



OLA



ANELA



OMATE



ADO



ADA



EDO

TRABALHANDO COM RIMAS

A FOCA

QUER VER A FOCA
FICAR FELIZ?
É POR UMA BOLA
NO SEU NARIZ.

QUER VER A FOCA
BATER PALMINHA?
É DAR A ELA
UMA SARDINHA.

QUER VER A FOCA
FAZER UMA BRIGA?
É ESPETAR ELA
BEM NA BARRIGA!
(VINÍCIUS DE MORAES)

Encontre os dias da semana, em sequência

SEUNDOSEGUNDAERÇARETERÇAQUAR
TARQUARTAQUINNTETERQUINTASEXTA
BADOSABADODIMINGODOMINGOGOMIN

MINGOGODOMINGOSEGUDOSEGUNDA
RÇAERÇATERÇAQUURTARTAQUARTAART
QUINTASEXTSEXSEXTASABSABADOADO

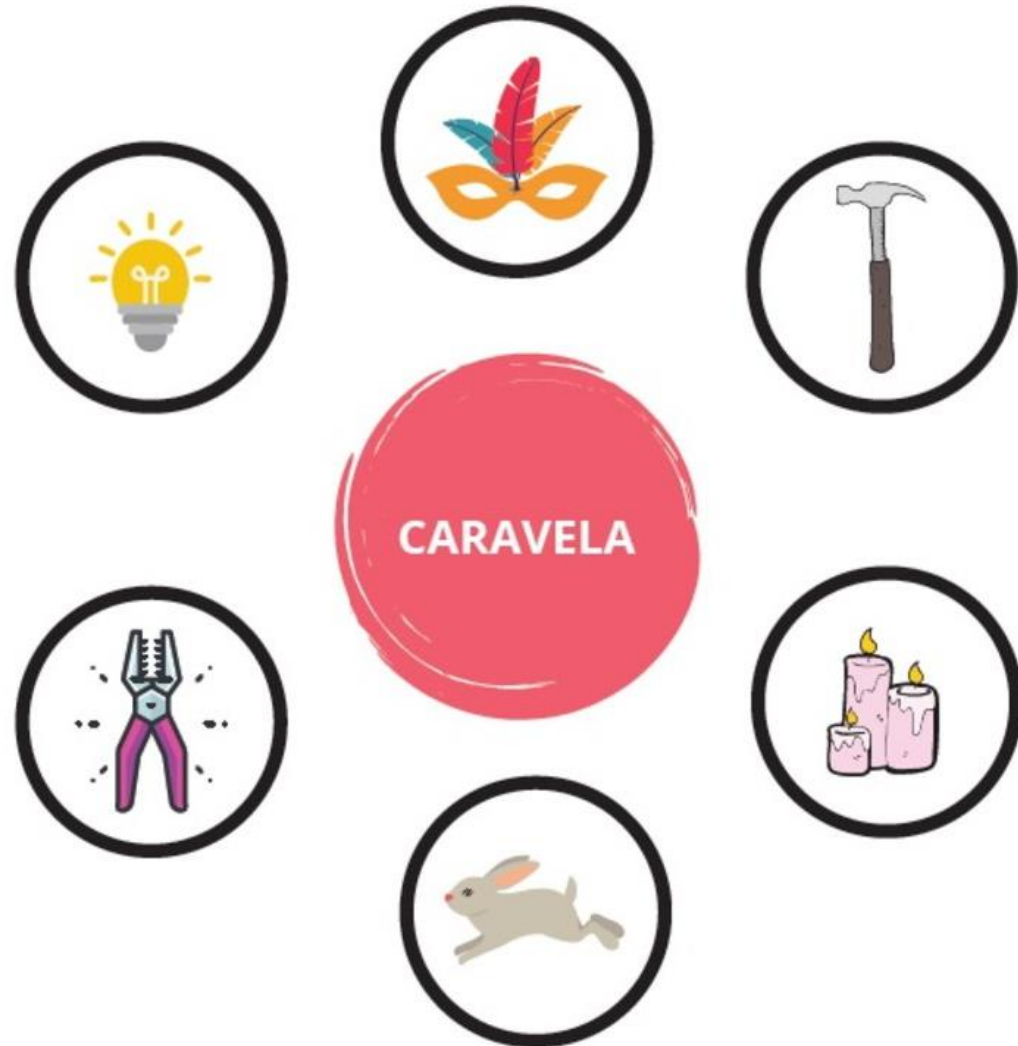
QUTAQUARTADOMINGDODOMINGOTERÇ
TERÇAQUINTTAQUINTASEGUNDSEGUNDA
SEXTSEXTASABSABSABADOSEGUNDTER

Circule a palavra igual a que está em destaque

ESCOLA	ESOLAECOLAESCCESCOLALA
ESCADA	ESCADESCAESCAESACADASA
EMPADA	EMPAAEMPPPADEMPADAEMPPA
COMIDA	COIDACIMIDACOMIDACAIOMA
GAROTA	ARTAROTAROTAGAROTAGAR
GAROTO	ROTOGAROTOGAROTGATOA
FORMA	FARMOMORFOFORMAFROMA

CONHECIMENTO FONOLÓGICO

1- Nomeie e ligue a gravura à palavra central que contém seu nome.



2- Para cada grupo de três imagens, assinale a que tem o nome mais comprido.



Forca

Um clássico da infância de todo mundo: ajuda o aluno perceber a composição das palavras.



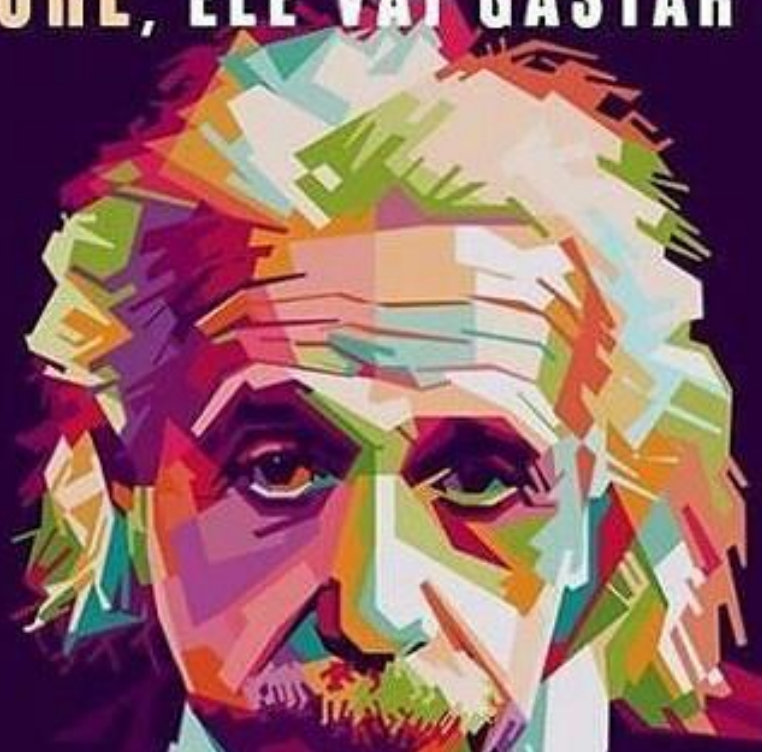
Régua Auxílio Leitura Dislexia



**MUITO
OBRIGADA!**

**TODO MUNDO É UM GÊNIO.
MAS, SE VOCÊ JULGAR UM PEIXE POR
SUA CAPACIDADE DE SUBIR EM UMA
ÁRVORE, ELE VAI GASTAR TODA A SUA VIDA
ACREDITANDO
SER ESTÚPIDO.**

ALBERT EINSTEIN





Siga nossas Redes Sociais



www.rhemaeducacao.com.br