

DIFICULDADE DE APRENDIZAGEM: COMO IDENTIFICAR E INTERVIR

Profa. Ma JULIANA MONTENEGRO

@profjumontenegro

Siga nossas Redes Sociais





DIFICULDADES DE APRENDIZAGEM



Para começo de conversa...

- ✓ O QUE É APRENDIZAGEM?
- ✓ COMO APRENDEMOS?





Você já percebeu no
aluno alguma
dificuldade para
aprender um assunto
específico?





Dificuldade ou transtorno?



DIFICULDADE DE APRENDIZAGEM

EXEMPLOS:

CAUSA:

- FATORES AMBIENTAIS
- PROCESSO EXTRÍNSECO

- METODOLOGIAS DE ENSINO
- MUDANÇAS
- SITUAÇÕES EMOCIONAIS

INTERVENÇÕES ADEQUADAS E ESTRATÉGIAS DE APOIO = RESULTADO POSITIVO

Dificuldade de aprendizagem

- Falta de estimulação
- Fatores culturais
- Metodologia da escola
- Didática do professor
- Ambiente físico ruim
- Problemas emocionais
- Problemas físicos
- Famílias disfuncionais
- Ambientes domésticos empobrecidos ou caóticos

Transtorno de aprendizagem

- Dificuldades na linguagem
- Troca ou omissão de fonemas
- Dificuldade com rimas
- Falhas na nomeação
- Dificuldade na categorização
- Noções de quantidade



Fonte: Instituto Cérebro



SINAIS

1. Crianças com muita dificuldade para falar ou se expressar;
2. Dificuldade em aprender cores, formas, letras e números;
3. Dificuldades de coordenação motora;
4. Falta de foco e concentração no dia a dia;
5. Dificuldade de organização;
6. Dificuldade para lembrar informações;
7. Problemas para ler, soletrar e falar palavras corretamente;
8. Dificuldade para escrever ou organizar ideias;
9. Dificuldade excessiva para concluir lições de casa ou fazer cálculos matemáticos.



TRANSTORNO DE APRENDIZAGEM

01.

RELACIONADOS
AO
FUNCIONAMENTO
CEREBRAL

””

02.

FREQUÊNCIA
INTENSIDADE
PADRÃO
PERSISTENTE

””

03.

PODEM SER
AGRAVADOS
POR FATORES
AMBIENTAIS

””

ALTERAÇÕES DO NEURODESENVOLVIMENTO





**RESPOSTA À
INTERVENÇÃO**

**CRITÉRIO PARA
DIFERENCIAR
DIFICULDADE DE
TRANSTORNO**

ACOMPANHAMENTO E INTERVENÇÃO PROFISSIONAL

ESTÍMULOS ADEQUADOS



DIFICULDADE



**OCORRE A
EVOLUÇÃO
PÓS
INTERVENÇÃO**

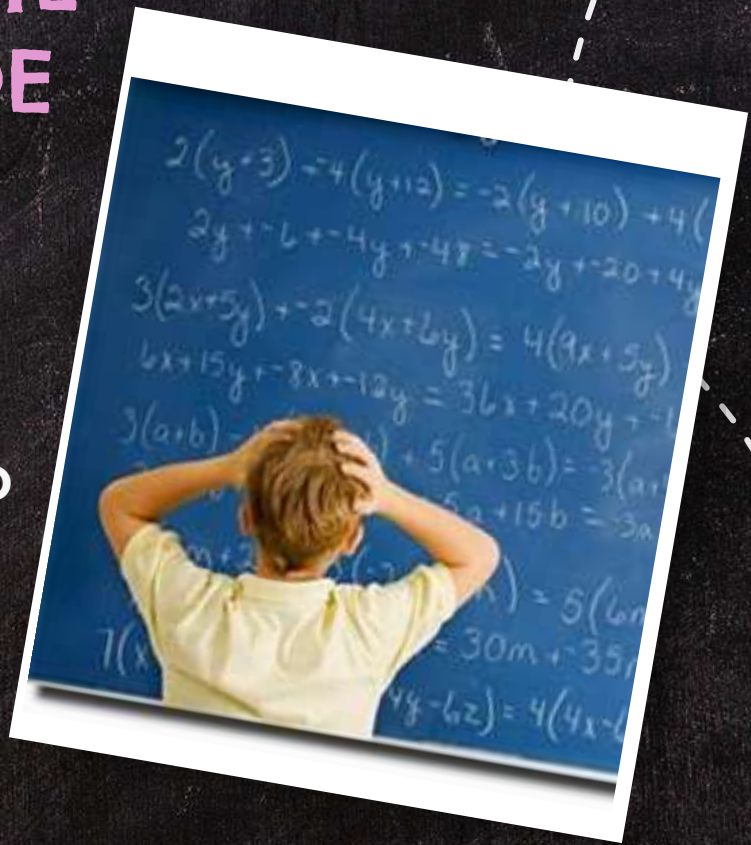
TRANSTORNO



**A MELHORA É
MAIS LENTA E
MENOS
EXPRESSIVA**

QUEM É O ESTUDANTE COM DIFICULDADE DE APRENDIZAGEM?

- **NECESSITA DE ESFORÇO EXTREMO**
- **PERCEBE O DESEMPENHO NEGATIVO**
- **NEGA PARTICIPAR DE ATIVIDADES QUE EXIJAM ESFORÇO**
- **CANSA COM FACILIDADE**



APOIO = RESULTADO
POSITIVO

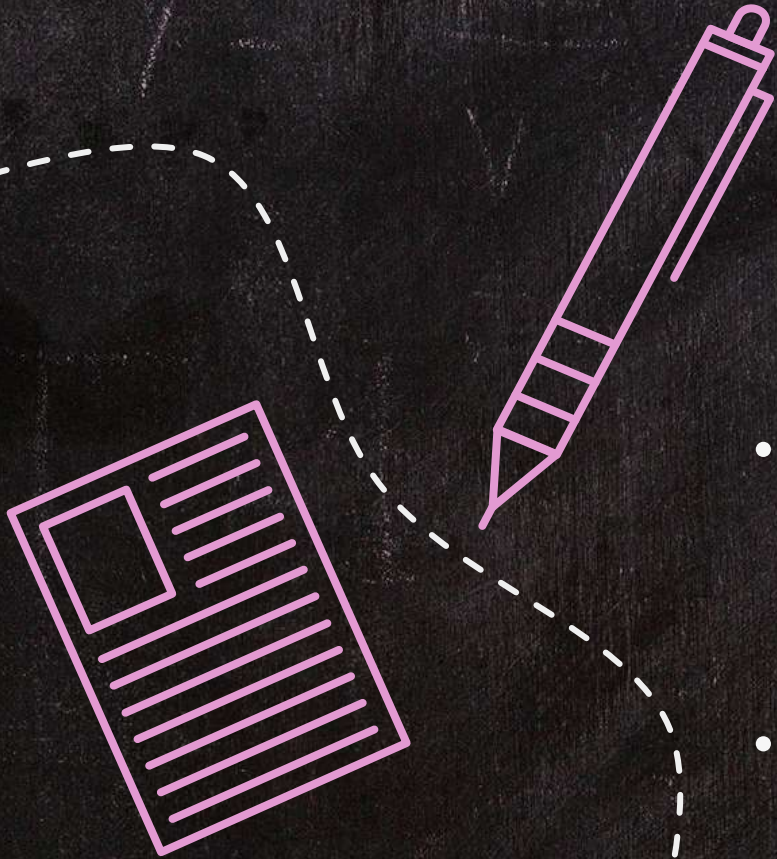


TRANSTORNOS ESPECÍFICOS DE APRENDIZAGEM DSM-V



PREJUÍZOS NA ESCRITA DISGRAFIA

- RELACIONADO À COMPOSIÇÃO DA ESCRITA, DO ATO MOTOR DA ESCRITA
- DESORGANIZAÇÃO NA PARTE GRAFOMOTORA DA ESCRITA



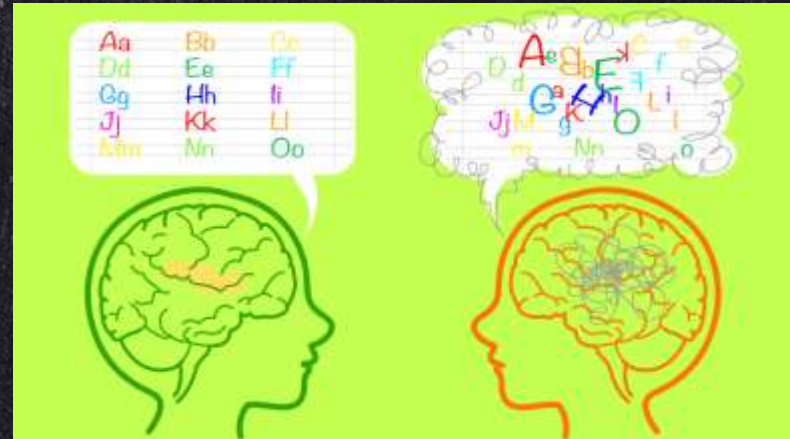
DISORTOGRAFIA

- ALTERAÇÃO NA CAPACIDADE DE COMPREENDER COMO AS PALAVRAS SÃO COMPOSTAS
- ERROS ORTOGRÁFICOS PERSISTENTES PARA O MOMENTO DO DESENVOLVIMENTO

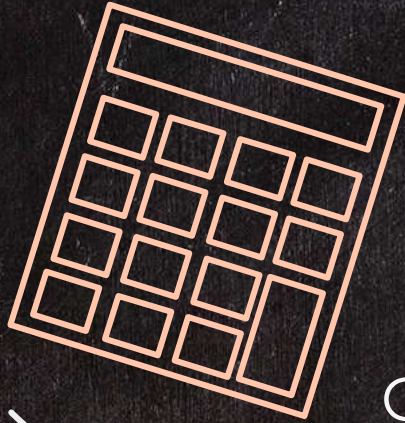


PREJUÍZO NA LEITURA - DISLEXIA

- **DISLEXIA FONOLÓGICA** –
alteração na parte auditiva
que compõe a palavra
- **DISLEXIA VISUAL** –
alteração na memória visual
- **DISLEXIA MISTA**



PREJUÍZO NA MATEMÁTICA DISCALCULIA



- DIFICULDADE NA COMPREENSÃO DE CONCEITOS BÁSICOS COMO: 3 É MAIOR 10
- INTERFERE NO DIA A DIA: DISTÂNCIAS, ESTIMATIVA, NOÇÃO DE SISTEMA MONETÁRIO

CONHECENDO O TDAH

- FALTA DE CONTROLE DO FLUXO DE PENSAMENTO;
- DIFICULDADE DE DORMIR E RELAXAR;
- NECESSIDADE DE MOVIMENTO CONSTANTE
- DIFICULDADE DE FINALIZAR UMA TAREFA;
- DIFICULDADE DE ATENÇÃO SUSTENTADA



DESATENÇÃO

COMBINADO

HIPERATIVIDADE
IMPULSIVIDADE

TEM IDADE PARA COMPOR O DIAGNÓSTICO?

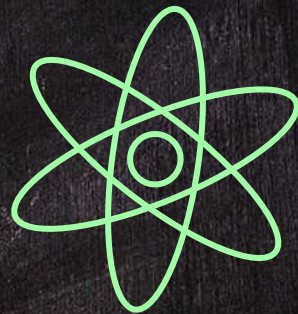




NÃO TEMOS UM
DIAGNÓSTICO
AINDA, O QUE
FAZER?

POSSIBILIDADES DE INTERVENÇÃO

- OFERTA DE ESTÍMULOS ADEQUADOS
- ENCAMINHAMENTO PARA PROFISSIONAL
- AVALIAÇÃO CONSTANTE
- USO DE TÉCNICAS DE METODOLOGIAS ATIVAS



É fundamental diminuir a
distância entre o que se diz
e o que se faz, de tal forma
que, num dado momento, a
tua fala seja a tua prática.

Paulo Freire





Siga nossas Redes Sociais



www.rhemaeducacao.com.br