

# INTERVENÇÃO EM ABA PARA CRIANÇAS COM TEA

PROF. NATALIA RAMOS BIM

Psicóloga, Mestra e Doutoranda em Análise do Comportamento pela UEL; Especialista em Terapia Analítico Comportamental. Atualmente atua como psicóloga infantil e supervisora em ABA, supervisionando clínicas, famílias e terapeutas que atendem a população com autismo.

Siga nossas Redes Sociais



# **SOBRE MIM**

**Natalia, psicóloga, mestra  
e doutoranda em Análise  
do Comportamento**

**Atuo como psi infantil e  
supervisora em ABA**





# ROTEIRO

- **O que é ABA?**
- **ABA e TEA**
- **Psi x ABA**
- **Implicações éticas**
- **Finalização.**

NOVAS TURMAS DE **PÓS**  
EAD E ONLINE AO VIVO

**RHEMA**  
Educação

O caminho para quem busca assumir o protagonismo em sua carreira

- Metodologias ativas
- Completa interação
- Certificado reconhecido pelo MEC
- Plataforma disponível 24h por dia

Mara Duarte da Costa  
Mentora do Grupo RHEMA Educação



# O QUE É ANÁLISE DO COMPORTAMENTO?



**É uma abordagem validada  
cientificamente que busca  
entender a relação entre o  
organismo e o ambiente.  
Sustentada por um tripé:  
pesquisa básica, aplicada e  
teórica.**



# Behaviorismo Radical

Análise Experimental  
do Comportamento

Análise do  
Comportamento  
Aplicada

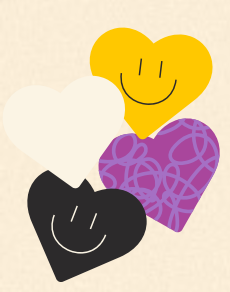


# O QUE É ABA?

**-(...) a ciência em que táticas derivadas dos *princípios do comportamento* são aplicadas sistematicamente para melhorar comportamentos de *relevância social* e experimentação é usada para identificar variáveis responsáveis pela mudança comportamental**







@psinataliaramosbim

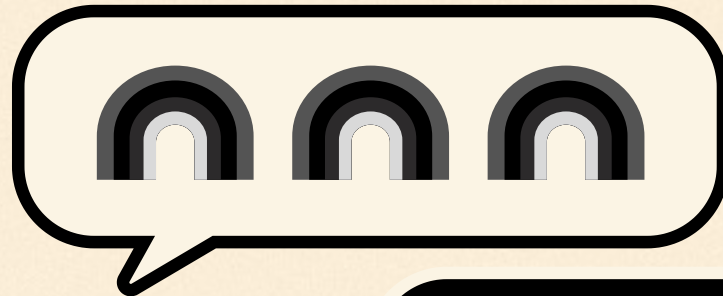


# ABA

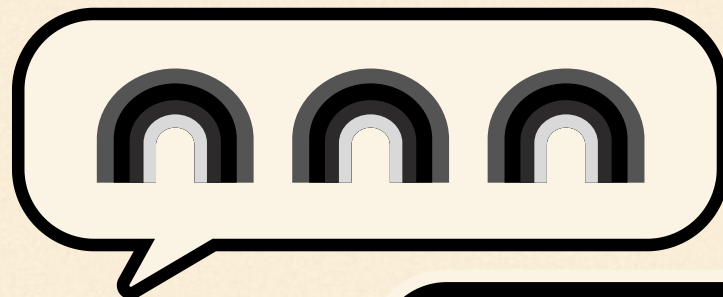




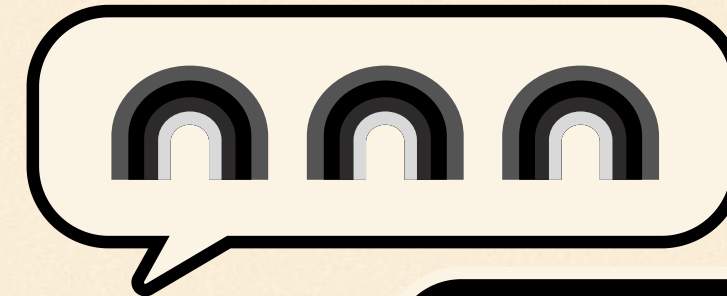
# ABANÃO É



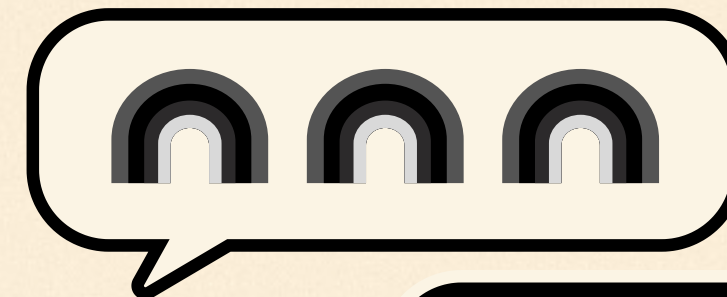
**MÉTODO**



**MESINHA**



**RESTRITA**



**TUDO IGUAL**



# MAS SIM!!!



**CIÊNCIA**



**RELEVANCIA  
SOCIAL**



**A.C.**



**DADOS  
EMPIRICOS**



# ➤ DIMENSÕES DA ABA

**APLICADA**

**ANALÍTICA**

**COMPORTA  
MENTAL**

**TECNOLOGI  
CA**

**CONCEITUAL  
MENTE  
SISTEMÁTI  
CA**

**EFETIVA**

**GENERALIZA  
VEL**





**INTERVENÇÃO**



**EM ABA**



**PARA CRIANÇAS COM TRANSTORNO DO  
ESPECTRO AUTISTA**





# OBJETIVOS

**1. Ampliação e aquisição de  
comportamentos  
deficitários ou inexistentes  
no repertório**



# OBJETIVOS

**2. Diminuição de  
comportamentos em  
excesso e que são  
“inadaptativos”**



# OBJETIVO

**3. Manutenção dos  
comportamentos  
adequados**



# COMO TRABALHAMOS COM TEA?







# CARACTERÍSTICAS DE UMA INTERVENÇÃO EFICAZ

- **Intervenções baseadas nos princípios da AC**

**COMPTO**

**EXTINÇÃO**

**PUNIÇÃO**

**REFORÇO**

**ESQUEMAS**

**MODELAGEM**

...



# CARACTERÍSTICAS DE UMA INTERVENÇÃO EFICAZ

- **Individualizada**
- **Especializada/focada em déficits e excessos centrais**
  - **PEI**
  - **PIC**





# CARACTERÍSTICAS DE UMA INTERVENÇÃO EFICAZ

- **Envolvimento familiar**
- **Treino de cuidadores**





# CARACTERÍSTICAS DE UMA INTERVENÇÃO EFICAZ

- **Intensiva e em contextos apropriados**





# CARACTERÍSTICAS DE UMA INTERVENÇÃO EFICAZ

- **Monitoramento constante do progresso**
  - **Registro e análise de dados**
  - **Sujeito como própria comparação**





# O QUE ENSINAMOS?

## HABILIDADES

- **Comunicação**
- **Social**
- **Motor**
- **Adaptativo**
- **Cognitivo**
- **Acadêmicos**



# COMO ENSINAMOS?





# ONDE ENSINAMOS?



- CLÍNICA

- ESCOLA

- CASA

outros

NOVAS TURMAS DE

# PÓS

EAD E ONLINE AO VIVO

**RHEMA**  
Educação

O caminho para quem busca assumir o protagonismo em sua carreira

- Metodologias ativas
- Completa interação
- Certificado reconhecido pelo MEC
- Plataforma disponível 24h por dia

Maria Duarte da Costa  
Mentora do Grupo RHEMA Educação





# O QUE MUDA NA INTERVENÇÃO PARA CRIANÇAS, ADOLESCENTES E ADULTOS?

- **Preparação para a vida adulta**
- **Habilidades pré-requisitos**
  - **Contato visual e atenção compartilhada**
  - **Imitação**
  - **Seguimento de instruções**
  - **Linguagem e comunicação**
  - **Brincar**
  - **Etc**



# PSI INFANTIL

- **psicoterapia**
- **saúde mental**
- **prevenção ou manejo de sofrimento humano**



# PSI ABA

- **estimulação (precoce)**
- **ensino de habilidades**
- **autonomia e independência**



# IMPLICAÇÕES ÉTICAS



- **Trabalho em equipe multidisciplinar**
- **Supervisão constante**
- **Critérios de qualidade**
- **Consentimento e ASSENTIMENTO**





# INDICADORES DE QUALIDADE



**INTENSIDADE**

**PRECOCIDADE**

**BASEADA EM DADOS**

**INDIVIDUALIZADA**

**COMPREENSIVA**

NOVAS TURMAS DE **PÓS**  
EAD E ONLINE AO VIVO

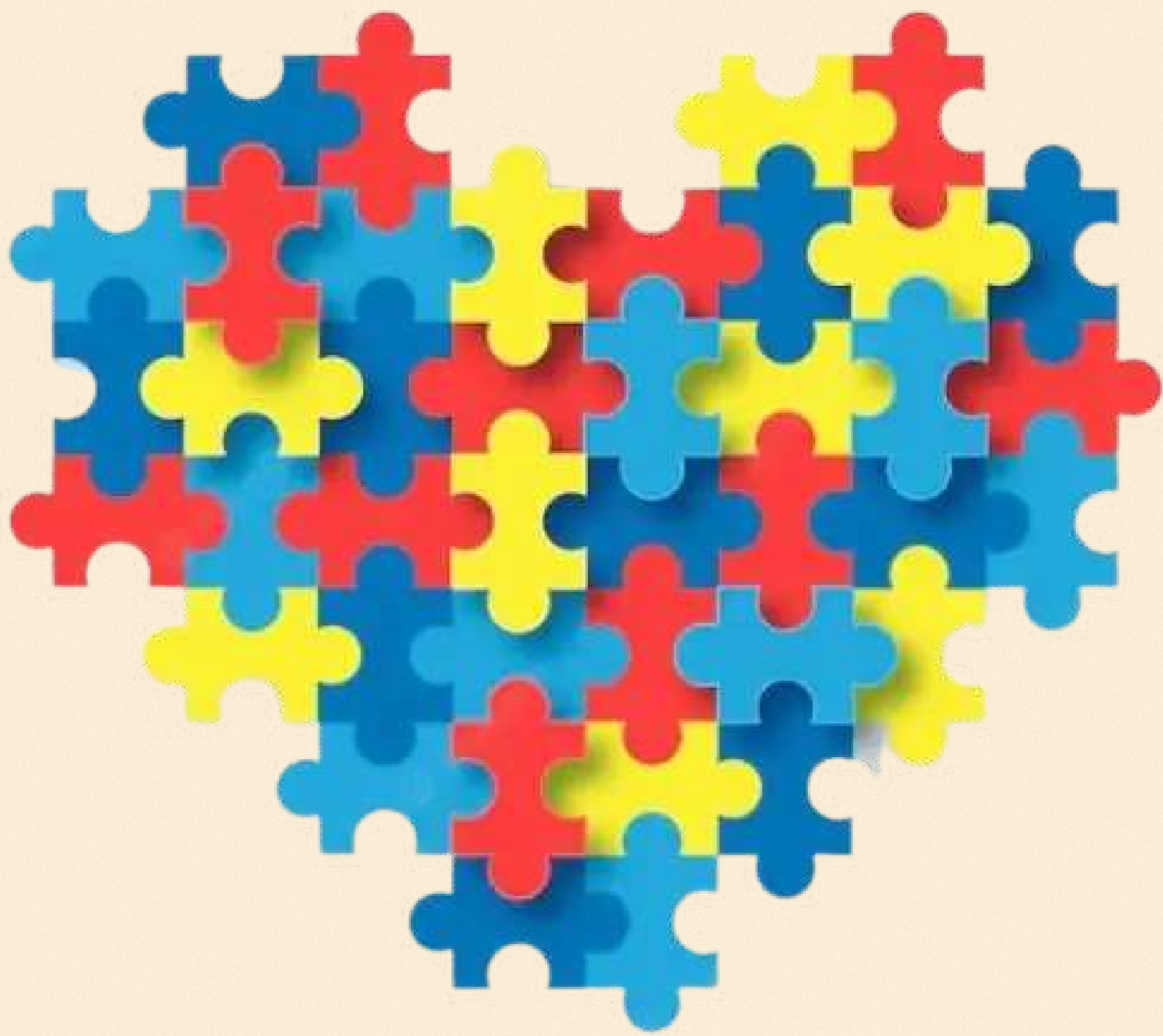
**RHEMA**  
Educação

O caminho para quem busca assumir o protagonismo em sua carreira

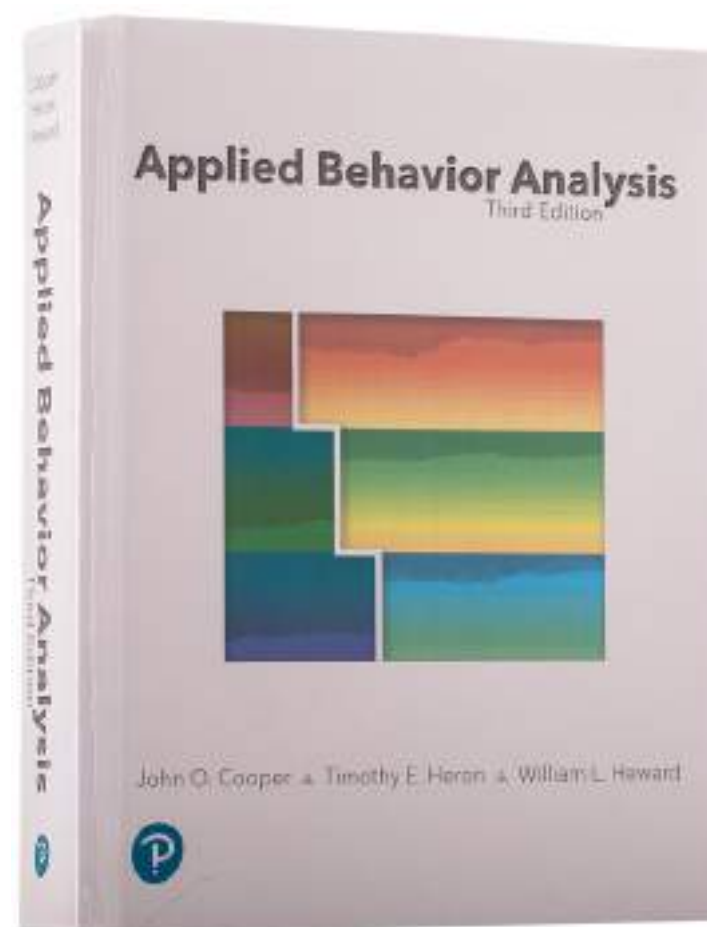
- Metodologias ativas
- Completa interação
- Certificado reconhecido pelo MEC
- Plataforma disponível 24h por dia

Maria Duarte da Costa  
Mentora do Grupo RHEMA Educação













# DÚVIDAS?



## OBRIGADA!



NOVAS TURMAS DE

# PÓS

EAD E ONLINE AO VIVO

**RHEMA**  
Educação

O caminho para quem busca assumir o protagonismo em sua carreira

Metodologias ativas

Completa interação

Certificado reconhecido pelo MEC

Plataforma disponível 24h por dia

Mara Duarte da Costa  
Diretora do Grupo Rhema Educação

## @PSINATALIARAMOSBIM







Siga nossas Redes Sociais



[www.rhemaeducacao.com.br](http://www.rhemaeducacao.com.br)