

COMO TRABALHAR MECANISMOS DE ANTECIPAÇÃO NA CRIANÇA COM TEA,

Professor: Prof. Luiz Paulo Moura Soares

Pedagogo- Psicopedagogo- Neuropsicopedagogo

Ed. Especial - E-mail: luizpaulopsico@hotmail.com - @luizpaulomourasoes

Siga nossas Redes Sociais



1. Antecipação

- Explicar a cada momento o que vai ser feito, o que vai acontecer depois e porquê. Saber com o que contar traz estabilidade de comportamentos.



2. Dar Tempo

- Dar à pessoa tempo suficiente para compreender a informação que está a ser partilhada e esperar algum tempo para que a resposta ocorra caso não seja.



3. Ser Claro

- **As questões colocadas ao aluno devem ser claras e diretas, com linguagem simples que facilite a compreensão. Deve usar-se imagens se necessário.**



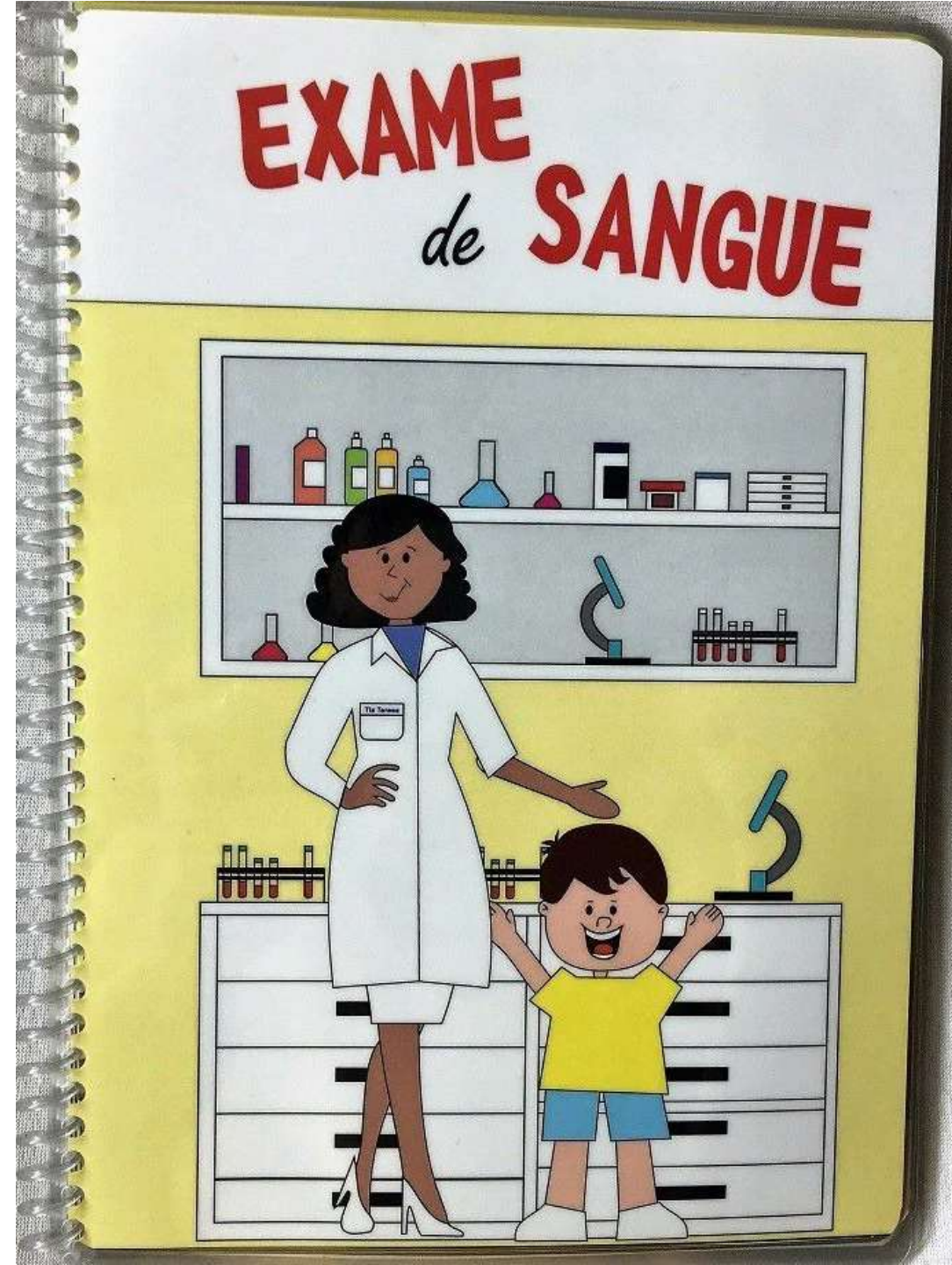
4. Não Perspetivar.

- **As pessoas com autismo podem interpretar literalmente o que lhes é dito. Portanto deve-se evitar palavras com duplo sentido, humor ou ironia em virtude de ser mal.**



5. Proporcionar Rotina

- A familiaridade e a consistência oferecem segurança e previsibilidade pelo que são potenciadoras de comportamentos estáveis.



ESTAMOS EN



HOY ESTA



YO SOY

HOY ESTOY



AYER



HOY



MAÑANA



LUNES

MARTES

MIERCOLES

JUEVES

VIERNES

SABADO

DOMINGO



Vertical white strip for Monday notes.

Vertical white strip for Tuesday notes.

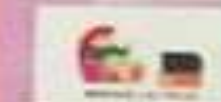
Vertical white strip for Wednesday notes.

Vertical white strip for Thursday notes.

Vertical white strip for Friday notes.

Vertical white strip for Saturday notes.

Vertical white strip for Sunday notes.



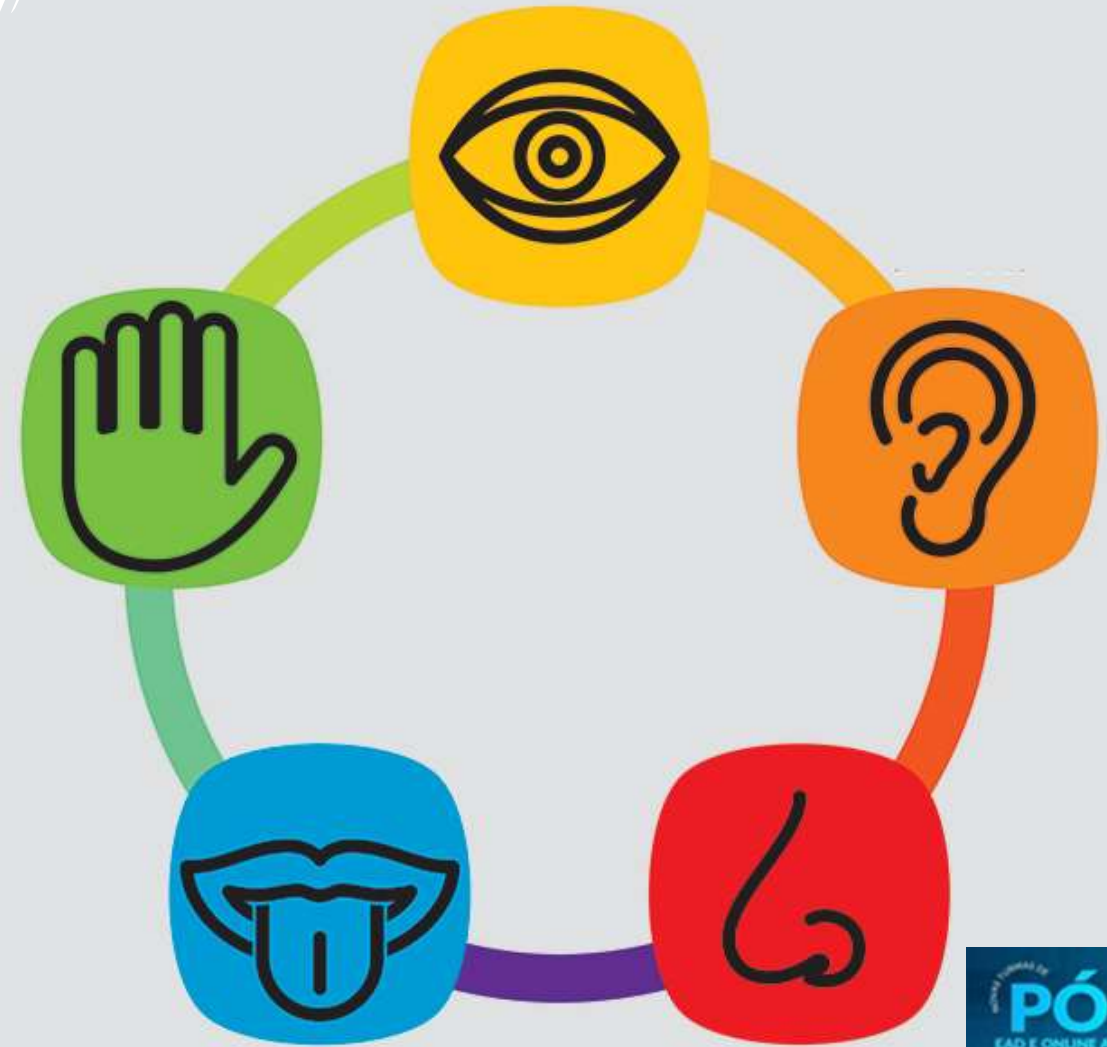
6. Dar Espaço à Socialização

- Dificuldades sociais são inerentes ao autismo e podem incluir pobre contacto ocular, linguagem corporal incomum, falar em momentos inapropriados ou de tópicos descontextualizados.



7. Necessidade de Autorregulação

- **Comportamentos repetitivos, necessidade de movimento, manipulação de objeto específicos são alguns exemplos de mecanismos de autorregulação e devem ser respeitados e terem espaço na sala de aula.**





8. Proporcionar um Ambiente Tranquilo.

- Algumas pessoas com autismo são particularmente sensíveis à luz, ao barulho, aos cheiros, ao toque ou ao movimento e por vezes combinados entre si em diferentes intensidades. Ao criar um ambiente o mais adequado às necessidades da pessoa irá favorecer as aprendizagens.



9. Aceitar Desafios

- Devemos considerar sempre que o comportamento apresentado é inerente ao autismo mesmo que seja desafiante.



10. Criar uma Equipe.

- Perguntar, partilhar, envolver a pessoa com autismo e os seus pais, cuidadores, terapeutas, etc. É importante para criar consistência, conhecimento e melhor gestão de objetivos e dificuldades.





Siga nossas Redes Sociais



www.rhemaeducacao.com.br