

# NEUROPSICOMOTRICIDADE E APRENDIZAGEM

Profa. Ma JULIANA MONTENEGRO

@profjumontenegro

Siga nossas Redes Sociais





NEUROLOGIA - o estudo do comportamento é um meio para compreender um fim, entender o SN para tratar doenças;



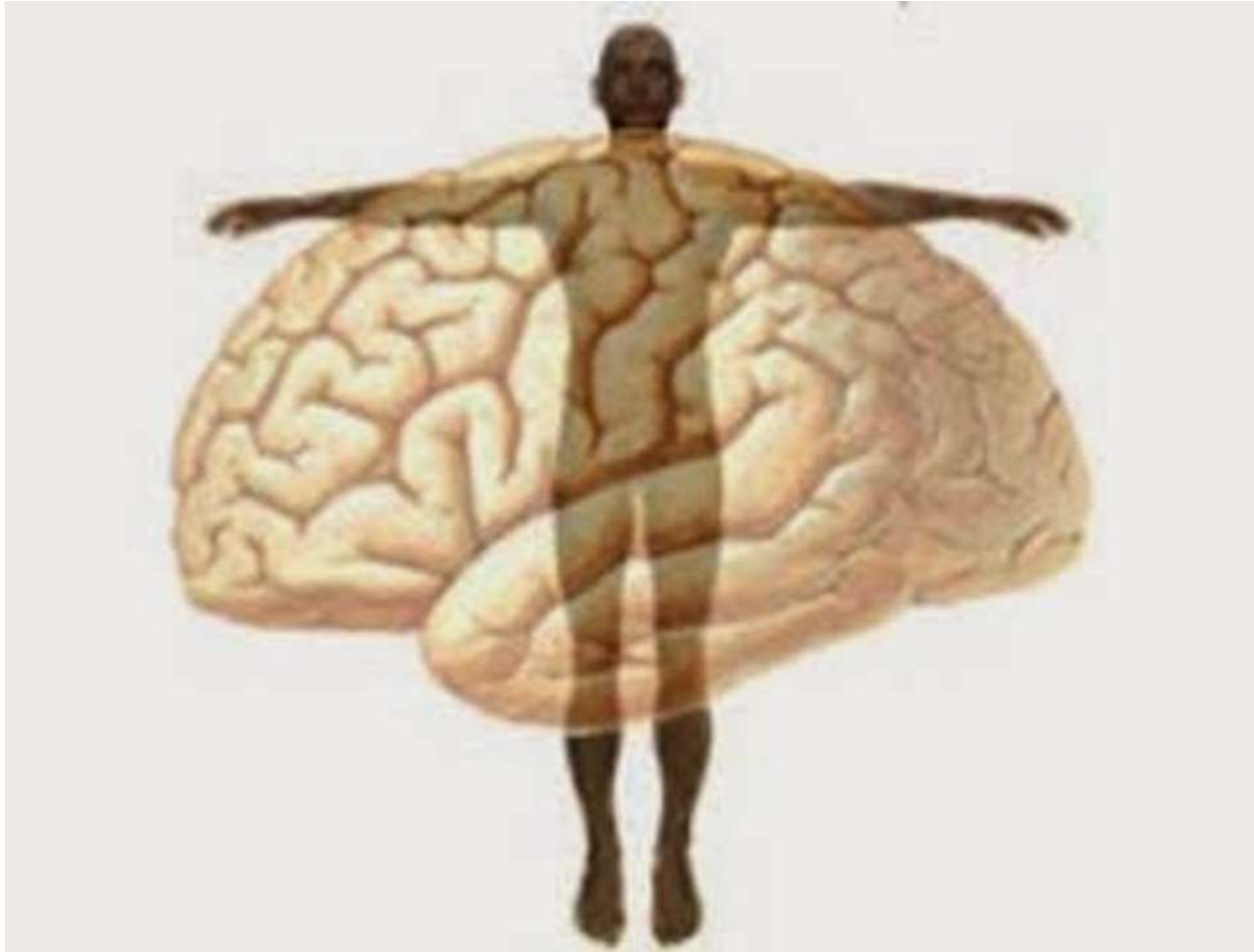
PSICOLOGIA - o estudo do comportamento é simultaneamente um fim em si próprio e um meio para prever e controlar comportamento;



MOTRICIDADE - o estudo do movimento só é viável e equacionável com o contributo de ambas as ciências e metodologias, estuda das relações entre as funções do comportamento e as estruturas do SN que o suportam, e regulam demonstrando a sua integração e interação sistêmica;

O PODER DO CORPO HUMANO E DA MOTRICIDADE HUMANA NÃO SE ESGOTA NA ANATOMIA NEM NA FISILOGIA, POIS AS NEUROCIÊNCIAS DEMONSTRARAM QUE A EXISTÊNCIA DE METASSISTEMAS OPERACIONAIS NO CÉREBRO, COMO O *SISTEMA DA TEORIA DA MENTE E O SISTEMA DE NEURÔNIOS-ESPELHO*, ESTÁ NA BASE DA CONSTRUÇÃO DE NOSSO EU E DE NOSSA SUBJETIVIDADE.

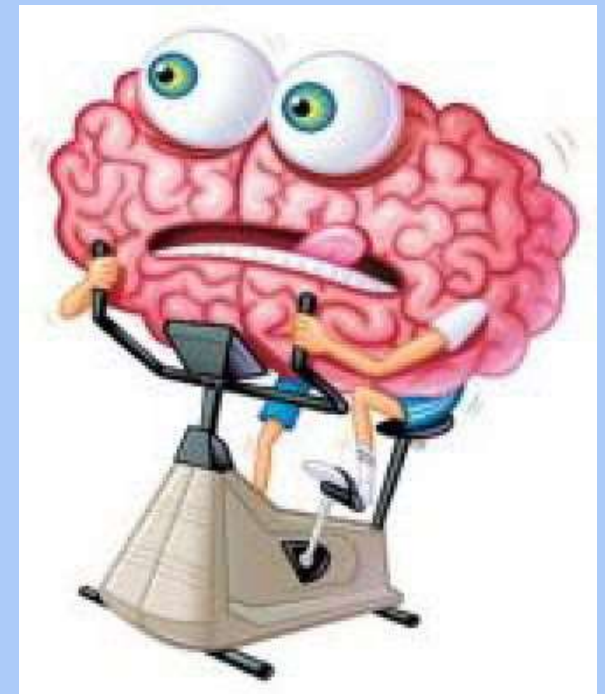




O CORPO ESTÁ NA ORIGEM DO EU E A MOTRICIDADE ESTÁ NA ORIGEM DA EXPERIÊNCIA NO E COM O MUNDO E SÃO OS FATORES CENTRAIS DA EVOLUÇÃO COGNITIVA DA ESPÉCIE. SEM MOTRICIDADE, NÃO HAVERIA PSIQUISMO, NEM LINGUAGEM NEM CULTURA

EXEMPLIFICANDO...

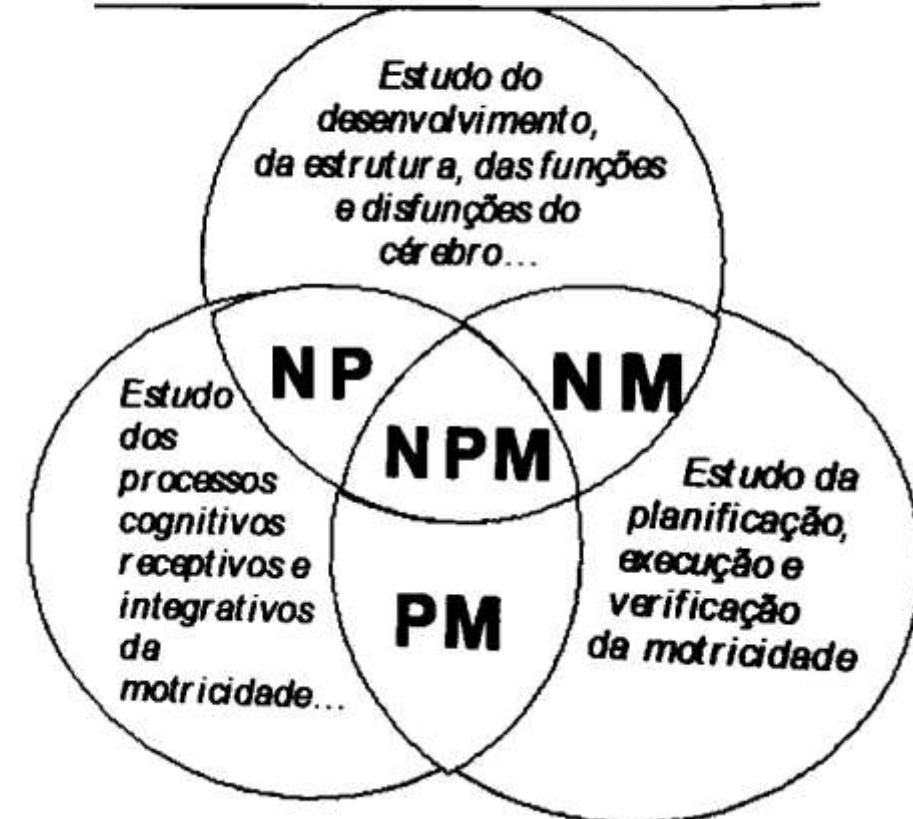
VOCÊ JÁ OUVIU FALAR EM PESSOAS QUE  
PRECISAM ESCREVER PARA LEMBRAR DO  
QUE FOI ENSINADO?



PARA COMEÇO DE  
CONVERSA...

RELAÇÕES ENTRE CORPO,  
MOTRICIDADE, CÉREBRO E  
MENTE

### A emergência da NeuroPsicoMotricidade



## PSICOMOTRICIDADE...

Evolução das relações recíprocas, incessantes e permanentes dos fatores neurofisiológicos, psicológicos e sociais que intervêm na integração, elaboração e realização do movimento humano.

Subentende as relações entre a organização neurocerebral, a organização cognitiva e a organização expressiva da ação (entendida como praxia, motricidade ou movimento intencional) como um todo, e sendo impossível conceber sua execução (*output*) sem a sua planificação (*input/elaboração*).

Fonseca (1993)




CONECTIVIDADE ENTRE A PERCEPÇÃO E A AÇÃO E ENTRE O PSIQUISMO E A MOTRICIDADE SÓ PODE SER COMPREENDIDA À LUZ DAS NEUROCIÊNCIAS;



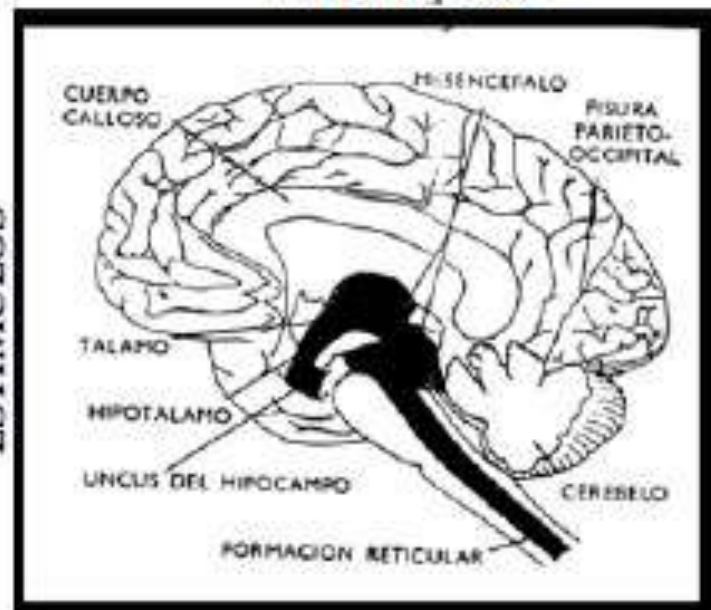
SENDO ASSIM, PSICOMOTRICIDADE PODE SER DEFINIDA OU CONCEITUALIZADA COMO O CAMPO MULTIDISCIPLINAR QUE ESTUDA E INVESTIGA O DESENVOLVIMENTO BIOCULTURAL NAS RELAÇÕES SISTÊMICAS ENTRE O PSIQUISMO E A MOTRICIDADE;



The image features a network diagram on the left side, consisting of several colored nodes (red, green, blue, yellow) connected by black lines. On the right side, there is a tangled black wire with a blue pushpin stuck through it. A white speech bubble with a black outline is positioned in the lower-left quadrant, containing the text. The background is plain white.

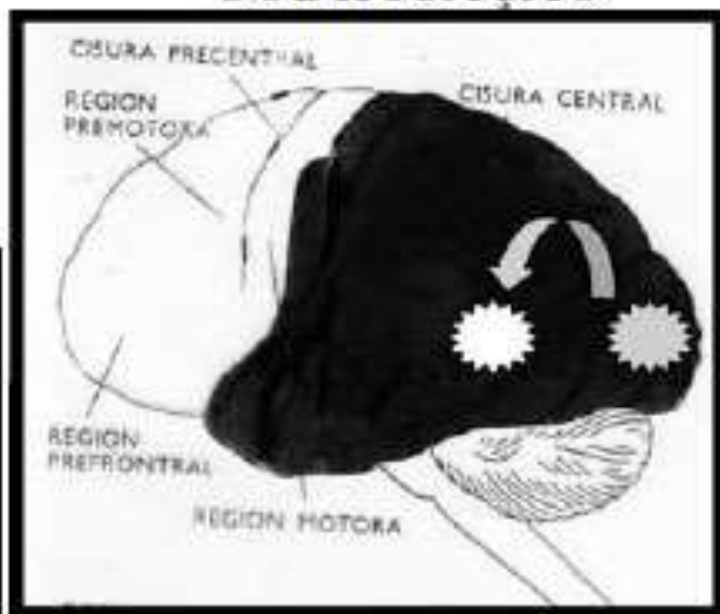
MODELO DE ORGANIZAÇÃO  
NEUROLÓGICA DA  
PSICOMOTRICIDADE

## ATENÇÃO



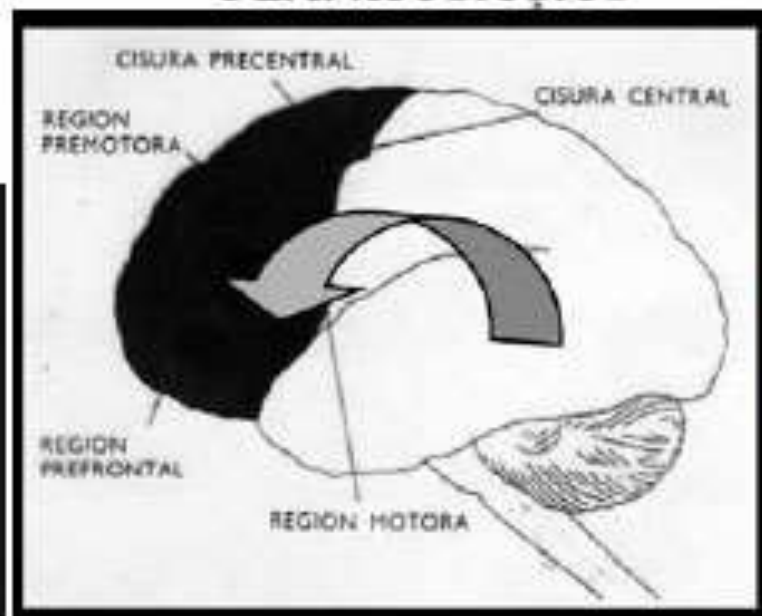
Seleção + sustentação  
Filtragem + focagem

## CODIFICAÇÃO



Decodificação de optemas análise +  
síntese + memória  
Associação optema-fonema  
Processamento simultâneo/sequencial  
Fonema  $\rightleftharpoons$  monemas  
(des)+(re) construção  
Significação=comprensão

## PLANIFICAÇÃO



Codificação e recuperação  
Associação fonema-articulema  
Sequencialização  
Série de procedimentos  
Sistemas de organização  
Elaboração/regulação  
Controle/monitorização  
Internalização verbal  
Intenção => ação  
Linguagem oral  
Retroação

# 3 PILARES

QUERER FAZER - EMOCIONAL (SISTEMA LÍMBICO)

PODER FAZER - MOTOR (SISTEMA RETICULAR)

SABER FAZER - COGNITIVO (CÓRTEX CEREBRAL)



É PRECISO CONHECER MINIMAMENTE COMO O CÉREBRO SE DESENVOLVE, SE ESTRUTURA E TRABALHA PARA PODER INTERVIR NOS ATRASOS DE DESENVOLVIMENTO PSICOMOTOR E NAS DISFUNÇÕES NEURODESENVOLVIMENTAIS;

A NEUROPSICOMOTRICIDADE É UMA CIÊNCIA BASEADA NAS EVIDÊNCIAS QUE A INVESTIGAÇÃO DAS NEUROCIÊNCIAS NOS OFERECEM NA ATUALIDADE, POIS AS NOVAS TECNOLOGIAS DE IMAGIOLOGIA CEREBRAL PROPORCIONAM UMA VISÃO NOVA DO CÉREBRO EM AÇÃO E EM TRABALHO EM QUALQUER SITUAÇÃO PROBLEMA DE ADAPTAÇÃO OU DE APRENDIZAGEM.

TONICIDADE COMO  
SISTEMA  
NEUROEMOCIONAL E A  
COMUNICAÇÃO NÃO-  
VERBAL;



CONTROLE POSTURAL E  
EQUILIBRAÇÃO COM A  
ATENÇÃO, A INTEGRAÇÃO  
SENSORIAL PRORIOCEPTIVA  
E EXTEROCEPTIVA E A  
REGULAÇÃO  
COMPORTAMENTAL;



LATERALIZAÇÃO COM A  
ESPECIALIZAÇÃO  
HEMISFÉRICA E O  
POTENCIAL DE  
APRENDIZAGEM;

## FATORES NEUROPSICOMOTORES



---

ESTRUTURAÇÃO ESPAÇO-TEMPORAL COM A GNOSIA DOS OBJETOS E A GNOSIA LOCALIZACIONAL E POSICIONAL E O CONCOMITANTE ORIENTAÇÃO, MONITORIZAÇÃO TEMPORAL E PILOTAGEM ESPACIAL;

---

PRAXIA GLOBAL E O INVESTIMENTO LÚDICO, A INTELIGÊNCIA CINESTÉSICA E O DESENVOLVIMENTO DA AUTOESTIMA E DA AUTOEFICÁCIA;

---

PRAXIA FINA E SUA IMPLICAÇÃO NA PLANIFICAÇÃO, EXECUÇÃO E MONITORIZAÇÃO DA CRIATIVIDADE NA APRENDIZAGEM NÃO SIMBÓLICA E SIMBÓLICA E NA RESOLUÇÃO DE PROBLEMAS

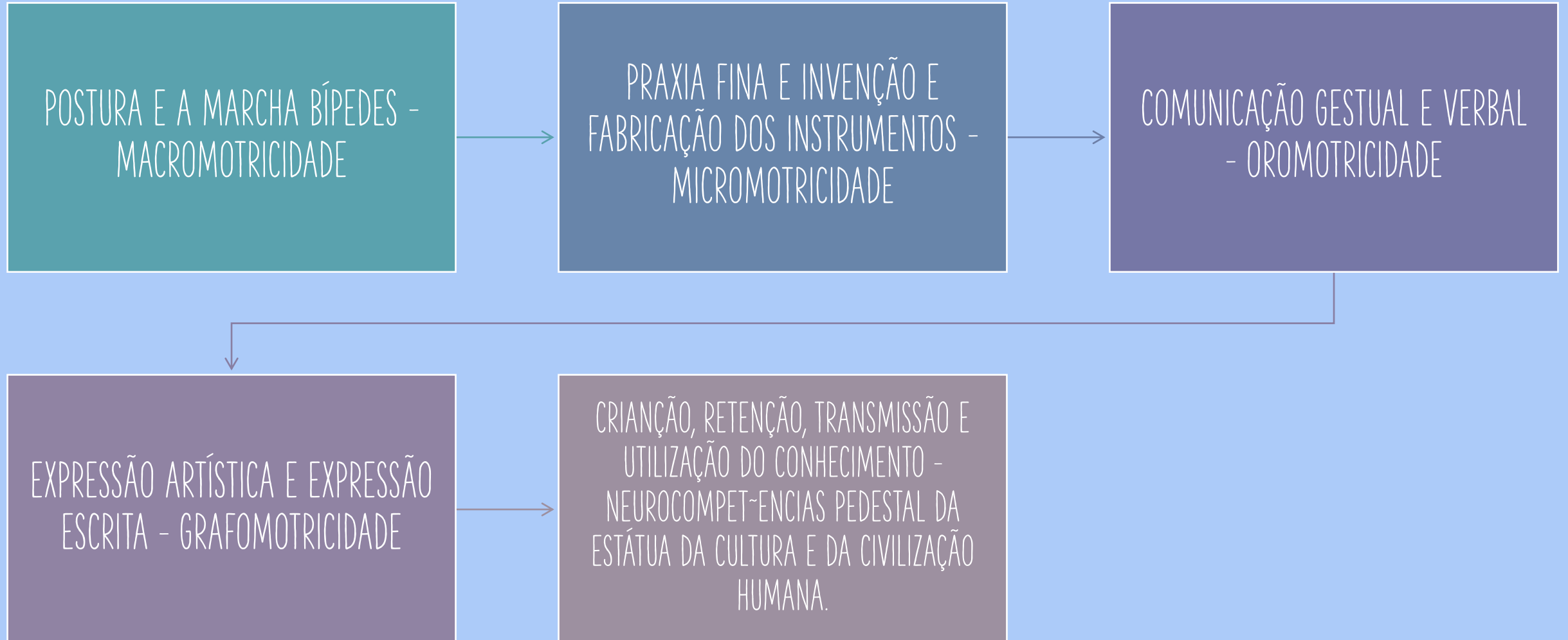
COM A AGREGAÇÃO CONCEITUAL DA NEUROLOGIA À PSICOMOTRICIDADE, TEMOS, ASSIM, UMA MELHOR COMPREENSÃO DA IMPLICAÇÃO DOS PROBLEMAS, DAS DIFICULDADES OU PERTURBAÇÕES PSICOMOTORES, OU MELHOR, DA DISPRAXIA NAS FUNÇÕES NEUROPSICOLÓGICAS E NAS REDES NEURONAIS DA ATENÇÃO, DO PROCESSAMENTO E DA INTEGRAÇÃO DA INFORMAÇÃO SENSORIAL (INTRA E EXTRASSOMÁTICA), DA PLANIFICAÇÃO, DA EXECUÇÃO, DA MONITORIZAÇÃO E VERIFICAÇÃO DAS AÇÕES, DAS RESPOSTAS ADAPTATIVAS E DOS COMPORTAMENTOS INERENTES AO DESENVOLVIMENTO E À APRENDIZAGEM.

CADEIA DINÂMICA:

GENES-CORPO-MOTRICIDADE-ENVOLVIMENTO-  
CULTURA-EDUCAÇÃO-CÉREBRO-MENTE



# 5 GRANDES CONQUISTAS NEUROFUNCIONAIS

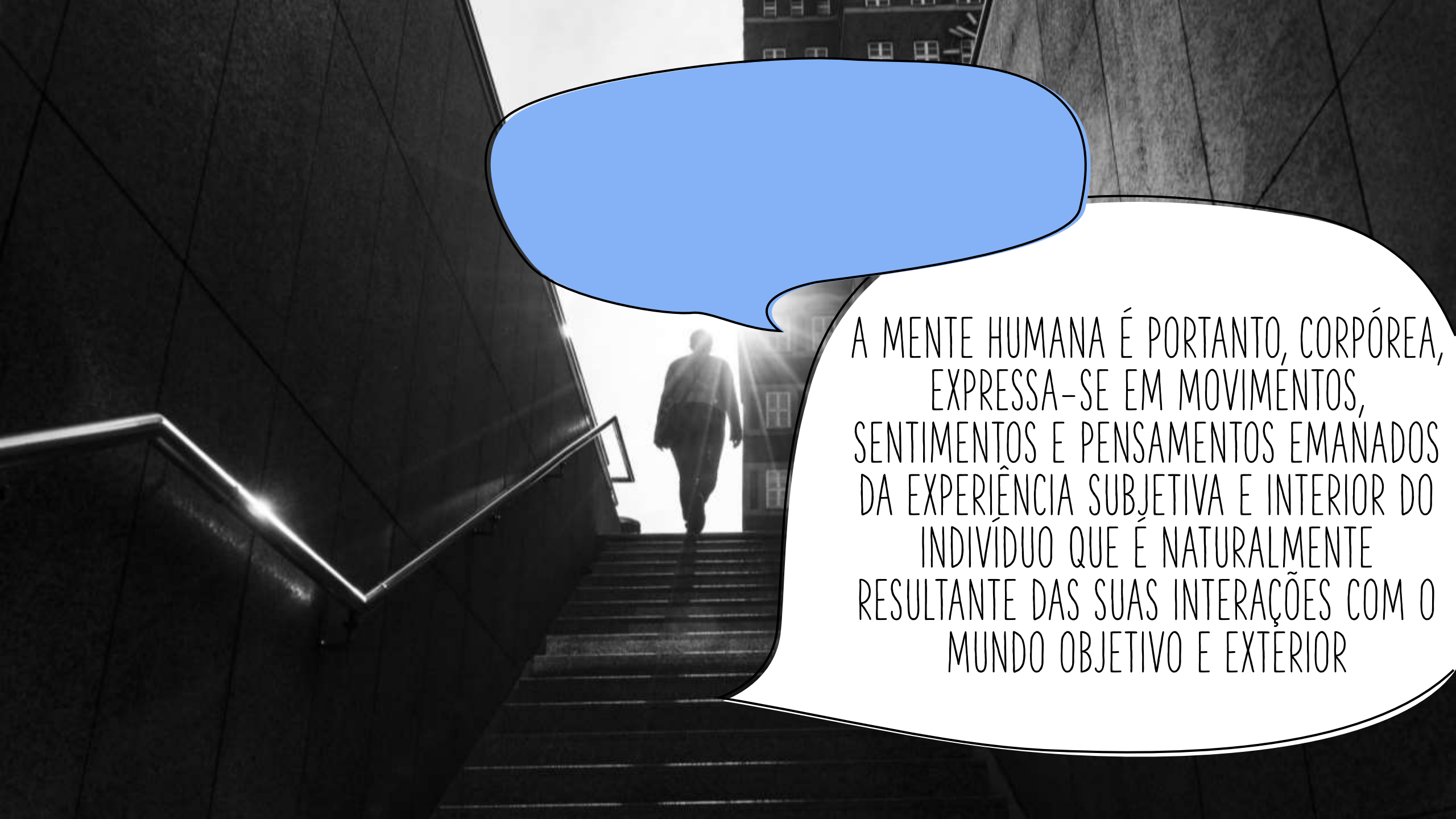




SENDO ASSIM...

A NEUROPSICOLOGIA COMO CIÊNCIA ESTUDA, CONSEQUENTEMENTE, AS RELAÇÕES RECÍPROCAS E COMPLEXAS ENTRE O CÉREBRO E O COMPORTAMENTO;

A NEUROPSICOMOTRICIDADE, PARALELAMENTE ESTUDA AS RELAÇÕES ACOPLADAS ENTRE O CORPO-MOTRICIDADE-CÉREBRO-MENTE.



A MENTE HUMANA É PORTANTO, CORPÓREA,  
EXPRESSA-SE EM MOVIMENTOS,  
SENTIMENTOS E PENSAMENTOS EMANADOS  
DA EXPERIÊNCIA SUBJETIVA E INTERIOR DO  
INDIVÍDUO QUE É NATURALMENTE  
RESULTANTE DAS SUAS INTERAÇÕES COM O  
MUNDO OBJETIVO E EXTERIOR



ALGUMAS PRÁTICAS

Coordenação Motora Global composta pelas atividades de bola no quadro, bola por cima e bola por baixo, labirinto de barbante, unidos pelo bambolê e circuito.

Coordenação Motora Fina composta por atividades de completar traços e figuras, alinhavo de imagens e vogais, quadro vocálico ilustrado, pontinhos coloridos e quebra-cabeça com espátulas de madeira.

Coordenação Visomotora desenvolvida por atividades de identificar letras pelo direcionamento das suas posições, tabuleiro geométrico para a identificação de formas e direções, sequenciamento de formas e cores, conexão de botões, e organização de cores e posições.

Contaçõ de histórias por meio dos objetos, desenhos e imagens trabalhados nas sessões anteriores associada a um tema pré-determinado.



Siga nossas Redes Sociais



[www.rhemaeducacao.com.br](http://www.rhemaeducacao.com.br)