

COMO O NEUROPSICOPEDAGOGO PODEM REALIZAR INTERVENÇÕES COM A FAMÍLIA DE CRIANÇAS QUE APRESENTAM DIFICULDADES DE APRENDIZAGEM TDAH E TEA

Palestra 2° -24/05/2022

Maria Eduvirges Guerreiro Leme
Mestre em Metodologias do Ensino de Linguagens e suas Tecnologias
mariaeguerreiro@yahoo.com.br

Siga nossas Redes Sociais



O NEUROPSICOPEDAGOGO E A FAMÍLIA

O PROFISSIONAL DE NEUROPSICOPEDAGOGO DEVE TRABALHAR COM A FAMÍLIA, OBJETIVANDO:

1. Mostrando o trabalho de intervenção pedagógica,
2. Almejando a evolução sistêmica do mesmo,
3. Respeitando sempre as limitações de cada indivíduo.



A FAMÍLIA...

A NEUROPSICOPEDAGOGIA ESTUDA:

- A **aprendizagem humana**, visando a promover seu potencial e superar suas dificuldades.
- A aprendizagem humana é influenciada por questões **pessoais, sociais, pedagógicas e emocionais** (Russo, 2017)
- A NEUROPSICOPEDAGOGIA, através da **efetiva parceria família – escola**:
 1. **Oferece** condição de atendimento analisando as ações educacionais,
 2. **Reconhecendo** as formas e os meios de aprendizado necessários para melhor desenvolvimento global dos filhos e alunos.



TRANSTORNOS... E O PAPEL DA FAMÍLIA

Os Transtornos de Aprendizagem e do Neurodesenvolvimento podem **afetar a habilidade** da pessoa para:

- **F**alar, **E**scutar, **L**er, **E**scriver, **S**oletrar, **R**aciocinar, **R**ecordar, **O**rganizar a **I**nformação ou **A**prender **C**onceitos e **S**ignos. (GÓMEZ; TÉRAN, 2010)

“A clareza sobre o desenvolvimento e aprendizagem dos nossos filhos e alunos é a base do planejamento para as melhores formas de ensinar.”



COMO SE ENCONTRAM A FAMÍLIAS

DIANTE DE NOVOS PARADIGMAS:

1. Mudanças de rotina drasticamente alterada;
2. Falta de priorizar o tempo para conversar, ouvir, ensinar uma tarefa, dar orientação em um trabalho, perguntar ao filho como foi o seu dia;
3. **Essa ausência de tempo da família pode ocasionar baixo rendimento escolar;**
4. Porque esta atenção e orientação não pode ser dada tão somente dentro da escola;



COMO SE ENCONTRAM A FAMÍLIAS

5. Onde o tempo nem sempre permite a realização de todas as atividades necessárias, colocando a aprendizagem em risco.

6. “É importante que a escola compreenda o fato das famílias não possuírem as mesmas condições de ensino disponibilizadas pelas instituições, mas precisam ser orientadas.”

7. Para tanto a escola e o neuropsicopedagogo devem envolver ,conquistar a família demonstrando a importância de assumir uma parte da no processo de aprendizagem de seus filhos.”



E AGORA? MEU FILHO É DIFERENTE? NOSSO PAPEL...

Quando os pais percebem o desenvolvimento atípico de seu filho, ou quando recebe o diagnóstico de um Transtorno do Neurodesenvolvimento, o que pode acontecer?

1. Processo de negação, não aceitação das limitações que a patologia impõe a criança;
2. Fazem peregrinação a vários especialistas em busca de cura (situações que geram aflição e ansiedade)
3. Muitos pais passam a se dedicar somente ao filho, esquecendo de cuidar de si e do relacionamento.



NOSSO PAPEL...

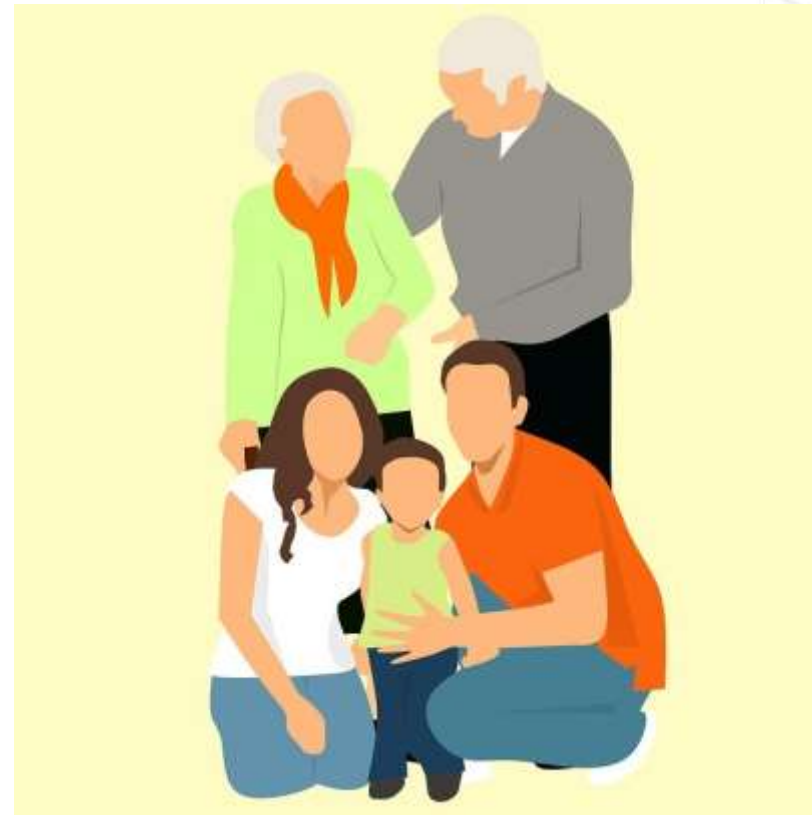


4. A dor se transforma em revolta. Muitas vezes culpam a Deus.
5. Os pais se decepcionam diante do desenvolvimento do filho, pois esperam uma criança “normal”
6. Questionam como irão cuidar do filho com Transtornos do Neurodesenvolvimento.
7. São muitas vezes vistas como um fardo.
8. Na busca de informações sobre o transtorno, os pais muitas vezes decidem provar que o filho é exceção.

PAPEL DA ESCOLA /E DO NEUROPSICOPEDAGOGO

Mostrar a importância do ambiente familiar onde este deve proporcionar todas as necessidades básicas de:

- Afeto;
- Desapego;
- Segurança;
- Aprendizagem;
- Comunicação.



COMO POSSO AJUDAR MEU FILHO COM TDAH E TEA?



- **Estabeleça uma rotina** – a rotina da criança na família é um elemento fundamental de organização da família e da normalização da criança em todos os contextos
- **A rotina fornece subsídios de organização do pensamento** e ações da criança, pois o cérebro necessita de informações para realizar as conexões neurais.

ROTINAS

- A **rotina** da criança na família é um **elemento fundamental de organização** da família e da normalização da criança em todos os contextos.
- Pesquisas apontam que as crianças com desenvolvimento típico e atípico **respondem muito bem a organização da rotina no ambiente familiar**.



MAIS DICAS PARA A FAMÍLIA

A CRIANÇA TEM **NECESSIDADE:**

1. **De um ambiente de estudo;**
2. Brinquedos e organização para sentir segurança, menos estresse;
3. Para aumentar sua atenção;
4. Para melhorar sua capacidade cognitiva.

Equilíbrio entre o tempo de atividade e diversão.



MAIS DICAS



- Estimule seu filho com atividades de **artes, pinturas, usando os dedos**, esponjas grandes, pedaços de plásticos, uso de pincéis nos pés e mãos.
- **Recorte tecidos, papel, plástico e outros** materiais, sempre mediando a atividade, mostrando a intensidade das cores, a variedade das formas e a diversidade de texturas.
- **Invente horário de contação de histórias**, com livros coloridos e fantoches.

ELEMENTOS FUNDAMENTAIS DA ROTINA

- Acordar e dormir sempre no mesmo horário;
- **Preferível que ele coma sempre no mesmo lugar** (refeição, ato de se alimentar deve ser prazeroso)
- **Estudar, comer, dormir não devem competir com TV e celular.**



A FAMÍLIA E O DESENVOLVIMENTO COGNITIVO

Os pais devem ser informados que a aprendizagem se dá por meio das **interações sociais** e que o **papel da família é estimular, oferecer, mediar, ferramentas** (regras e brinquedos) para empregar a imaginação, criatividade e formulação de hipóteses para resolver problemas.



CONCLUINDO

Somos responsáveis como profissionais a mostrar aos pais o poder e a **força das interações saudáveis com o filho**, orientando sobre a participação no processo de estimulação precoce.



REFERÊNCIAS BIBLIOGRÁFICAS

- GOMES, J. V. “Família popular: mito ou estigma”. In Travessia, Revista do Migrante, Na
- RUSSO, Rita Margarida Toler. Neuropsicopedagogia Clínica: introdução, conceitos, teoria e prática. Curitiba: Juruá. 2015.o IV, no. 9. Janeiro-abril, São Paulo, 1991.



Siga nossas Redes Sociais



www.rhemaeducacao.com.br