



**RHEMA**  
Educação 

# APRENDA COMO APLICAR PRÁTICAS BASEADAS EM EVIDÊNCIAS NO ATENDIMENTO EDUCACIONAL ESPECIALIZADO.

Professor: Prof. Luiz Paulo Moura Soares  
Pedagogo- Psicopedagogo- Neuropsicopedagogo  
Ed. Especial- MEC 0777 - @luizpaulomourasoes



[www.rhemaeducacao.com.br](http://www.rhemaeducacao.com.br)

# O QUE SÃO PRÁTICAS BASEADAS EM EVIDÊNCIAS (PBE)?

- O termo **'baseado em evidências'** implica o uso e aplicação de pesquisas, com busca e avaliação crítica das evidências disponíveis em pesquisas, implementação das evidências na prática e avaliação dos resultados obtidos.
- Políticas e práticas baseadas em evidências são fundamentais e consolidam as propostas educacionais que realmente são comprovadas e eficazes para aprimoramento do ensino, prática docente e favorecer de forma significativa aprendizagem dos alunos e alcançar índices educacionais.



# QUAL A IMPORTÂNCIA DAS PBE?

- **Práticas Pedagógicas Baseadas em Evidências**, notificam condições importantes que consolidam formas importantes de intensificar práticas que **proporcionam e são eficientes diante de diversos estudos e pesquisas do processo de ensino e aprendizagem do aluno.**
- **As práticas baseadas em Evidências em Educação**, **caracteriza um conjunto de diversos elementos que intensificam as possibilidades de intervenção de uma prática educativa que favoreça tanto o desempenho do aluno como aprendizagem, assim como para professor condições importantes e fundamentais para prática educacional.**

# O QUE PROFESSOR PRECISA SABER?

- **Pesquisadores concordam que se refere à capacidade geral do indivíduo de raciocinar, pensar de maneira abstrata, planejar suas ações, resolver problemas e aprender com a experiência, de modo a compreender o seu ambiente (Flores-Mendoza, 2010).**
- **O conceito de inteligência como capacidade de aprendizado, a partir da experiência e da adaptação do indivíduo ao ambiente (Sternberg, 2010).**
- **Atualmente diversos modelos teóricos entendem a inteligência como uma capacidade composta por diferentes habilidades ou como capacidades distintas e não uma habilidade única, como pensava inicialmente o psicólogo britânico Charles Spearman, no início do século XX.**

- **Para Gardner, a inteligência é um potencial biopsicológico para processar informações que pode ser ativado a partir de situações que demandam soluções de problemas ou criação de algo novo (Gardner, 1999).**
- **Teoria das inteligências múltiplas, os indivíduos podem apresentar determinadas habilidades e não outras, pois elas seriam independentes entre si, ou seja, são capacidades distintas e não estão relacionadas.**
- **Isso pressupõe que um indivíduo poderia ter potencial para desenvolver um tipo de inteligência e não outro, uma vez que cada uma é um sistema de funcionamento independente (Sternberg, 2010).**



- **A compreensão da relação entre as habilidades cognitivas e o desempenho acadêmico** pode auxiliar os profissionais a escolher e selecionar **adaptações e metodologias instrucionais** mais adequadas para o trabalho com crianças em sala de aula (Mather & Wendling, 2012).
- No caso de **crianças com problemas na aprendizagem**, o **conhecimento do perfil cognitivo** é necessário tanto para a **identificação das habilidades** que estão prejudicadas ou preservadas quanto para o estabelecimento das estratégias educacionais a serem realizadas (Cruz, Rodrigues 2014).



Prática Docente...





***"A gente se forma  
como educador  
permanentemente  
na prática e na  
reflexão sobre  
a prática."  
(Paulo Freire)***





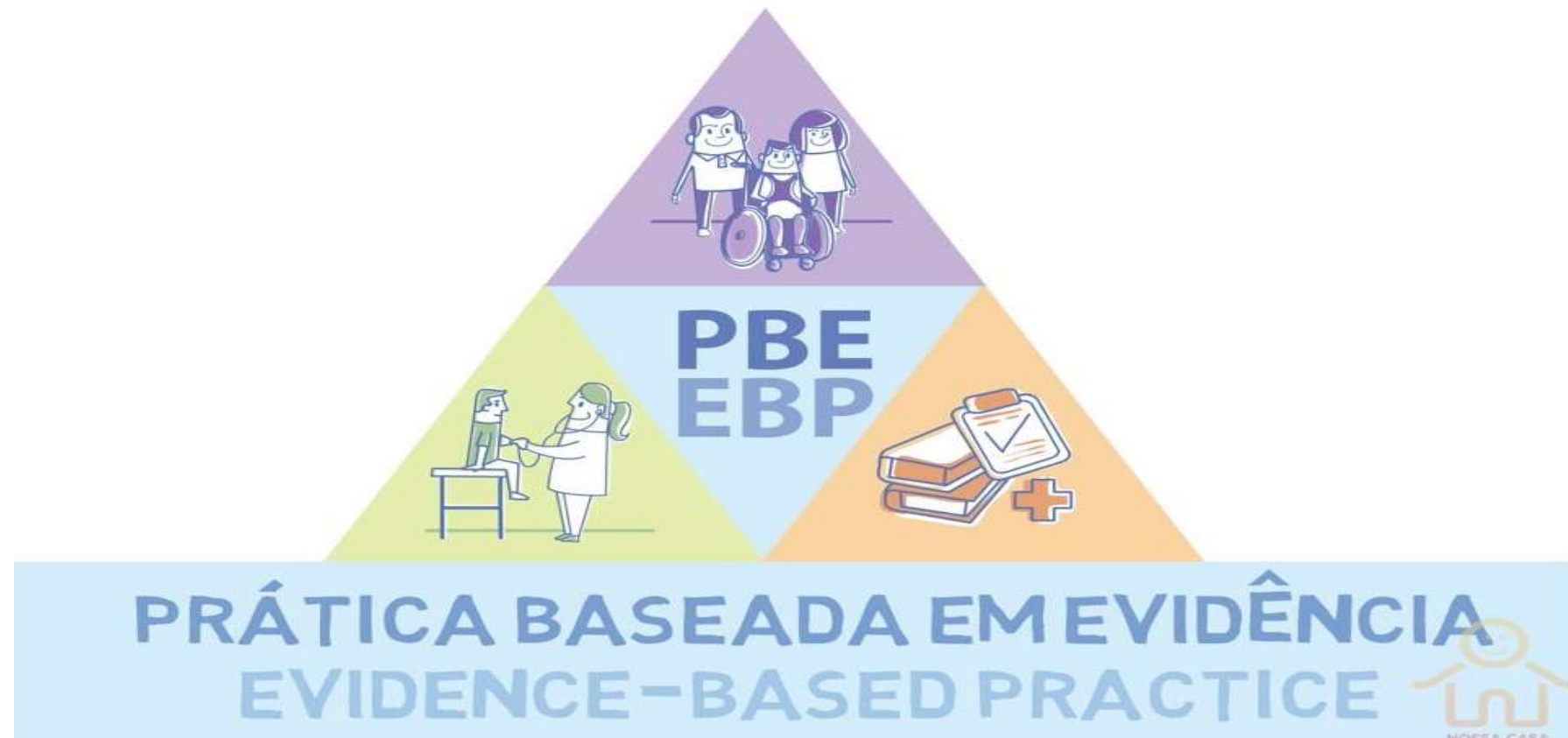
# QUAIS OS PILARES DA PBE?

- A Educação Baseada em Evidência, seus pilares são baseados em um processo que considera três importantes critérios:

- **RELEVÂNCIA**

- **SUFICIÊNCIA**

- **VERACIDADE**



(THO-MAS E PRING,2004).

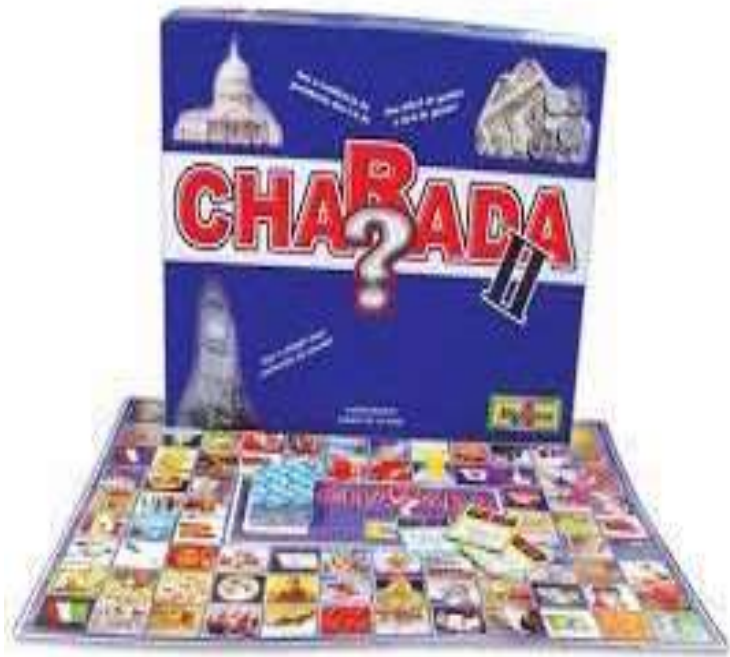
# QUAIS AS PRÁTICAS BASEADAS EM EVIDÊNCIAS NA EDUCAÇÃO.

- **CONSCIÊNCIA FONOLÓGICA.**
- **INSTRUÇÃO EXPLÍCITA.**
- **ENSINO INTERATIVO.**
- **HABILIDADES DE PENSAMENTO E INTELIGÊNCIA.**
- **CONQUISTA ANTERIOR (CONHECIMENTOS PRÉVIOS).**
- **INTERVENÇÃO PRECOCE.**
- **APRENDIZADO COOPERATIVO.**
- **PROGRAMAS DE CRIATIVIDADE.**
- **VÍDEOS INTERATIVO.**



- **ESTIMULAÇÃO DE RACIOCÍNIO, LÓGICA E HABILIDADES DE INTELIGÊNCIA.**
- **AVALIAÇÃO PARES.**
- **OBJETIVOS DESAFIADORES PARA ESTUDANTES.**
- **APRENDIZAGEM DA LEITURA.**
- **APRENDIZADO DA MAESTRIA.**
- **AUTOAVALIAÇÃO.**
- **PROGRAMAS DE CRIATIVIDADE.**
- **VIDEO INTERATIVO.**
- **HABILIDADES DE ESTUDO.**
- **EDUCAÇÃO AR LIVRE.**
- **EDUCAÇÃO EM SERVIÇO. (PROFESSORES).**

# ESTIMULAÇÃO DE RACIOCÍNIO, LÓGICA E HABILIDADES DE INTELIGÊNCIA.



# HABILIDADES DE ESTUDO.





# PROGRAMAS BASEADOS EM ATIVIDADE.





# INTERVENÇÃO PRECOCE.

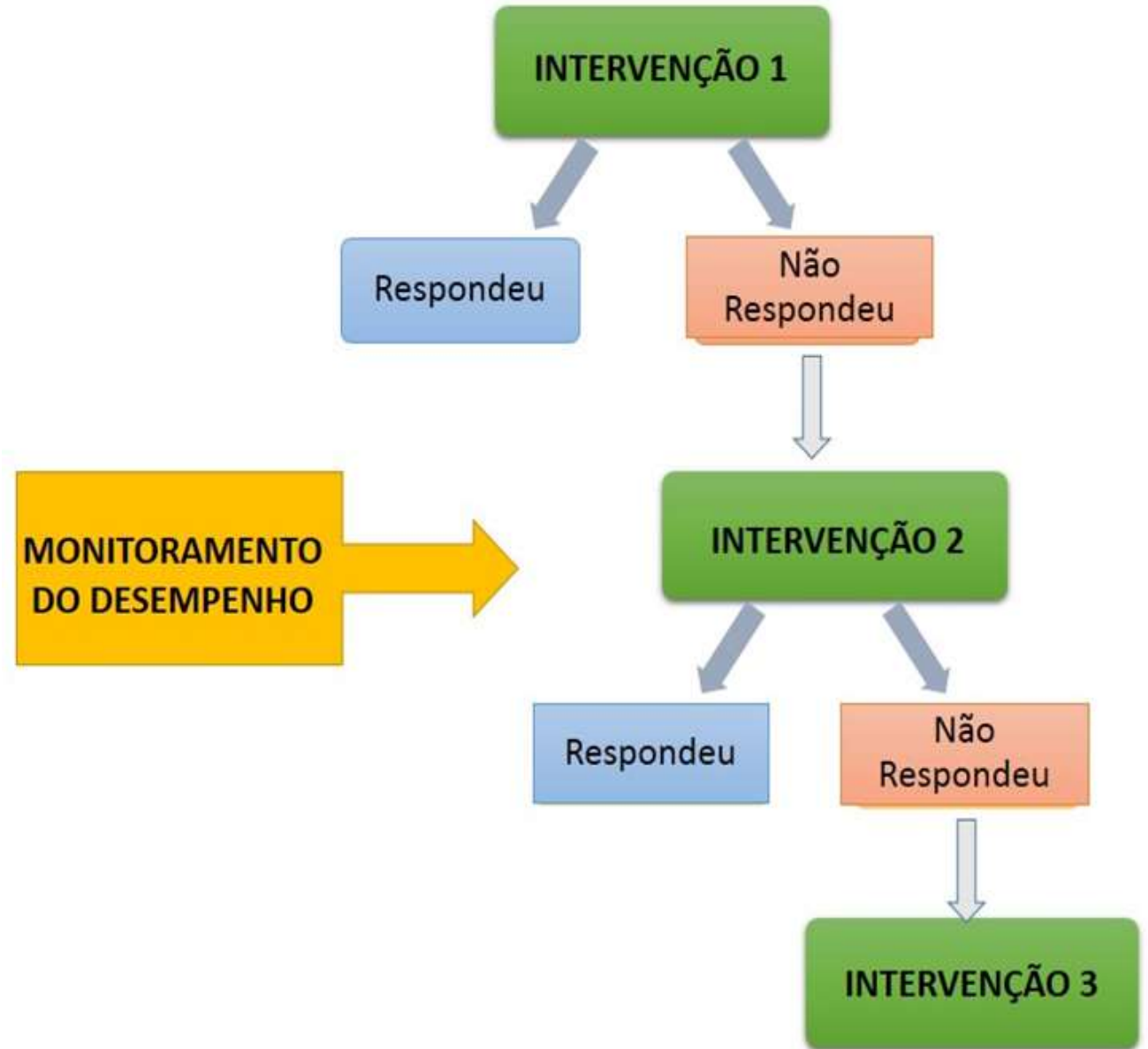


# EDUCAÇÃO EM SERVIÇO. (PROFESSORES).

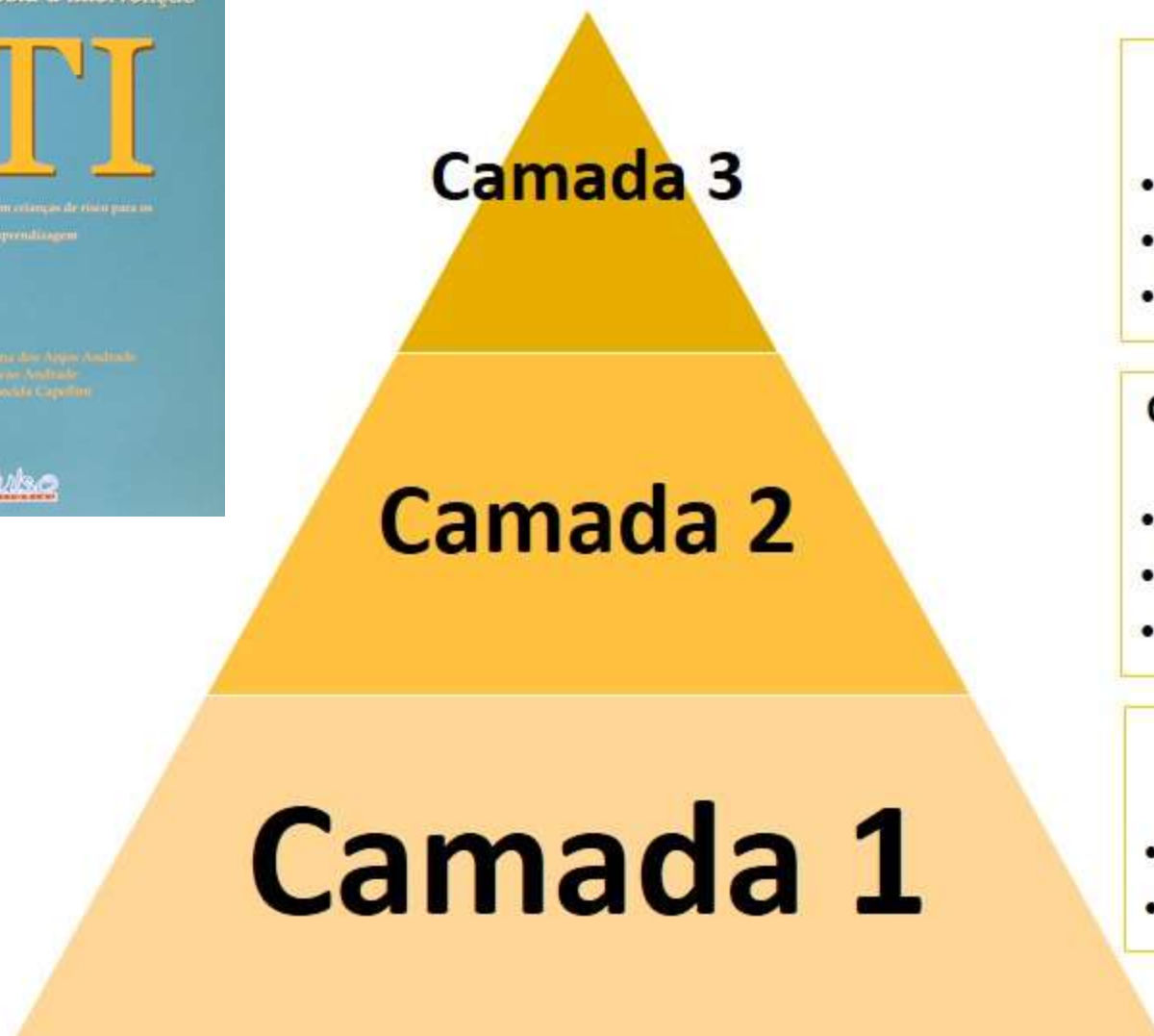


# MODELO RTI

- **RTI** é definida como um “**sistema integrado de detecção precoce em progressivos níveis de apoio aos alunos**”. É realizada por meio de fornecimento de intervenções cada vez mais intensivas e baseadas no progresso da resposta de cada aluno.







### **Camada 3: Intervenção Remediativa**

- Individual
- Alta intensidade
- Longa duração

### **Camada 2: Intervenção no Grupo Alvo**

- Alguns estudantes
- Mais conteúdo
- Maior duração

### **Camada 1: Intervenção Instrucional**

- Todos os estudantes
- Nível preventivo



Figura 1. Modelo RTI Original

Sistema Acadêmico

Sistema Comportamental

Intervenção individual  
Intensiva  
Longa duração

Nível 3

Intervenção individual  
Alunos em alto  
risco

Intervenção Grupal  
Alunos em risco  
Mais conteúdos  
Maior duração

Nível 2

Intervenção  
Alunos em risco  
Maior duração

Intervenção instrucional  
Todos os alunos  
Na sala de aula

Nível 1

Intervenção  
Todos alunos  
Na sala de aula

# OS OBJETIVOS DA RTI SÃO:



- **Garantir a aprendizagem de todas as crianças com práticas baseadas em evidências científicas, eliminando déficits curriculares e metodologias de instrução de baixa qualidade.**
- **Fornecer critérios claros de identificação de crianças com dificuldades/transtornos de aprendizagem e demais necessidades educacionais especiais.**





## OS PRESSUPOSTOS DA RTI SÃO:

- Oferecer ensino eficaz ao maior número de pessoas.
- Prevenir as dificuldades de aprendizagem por meio da garantia de adequação do currículo e instruções fornecidas.
- Fornecer atendimento diferenciado de alunos com dificuldades de aprendizagem.

➤ **Perspectiva ecológica, considerando a contribuição das variáveis entre as crianças da sala de aula, além das variáveis instrucionais.**

➤ **Estabelecer de programas governamentais de intervenção nas escolas.**



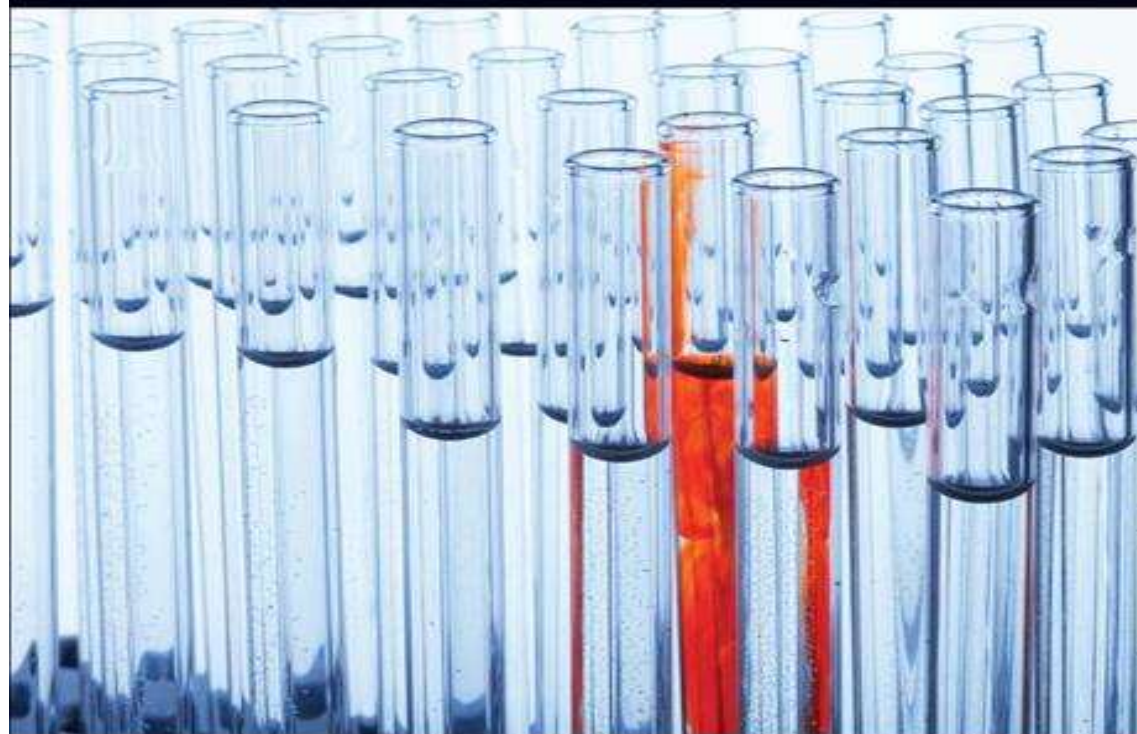
# BIBLIOGRAFIA

- Almeida, R.P. (2012). **Prevenção e Remediação das Dificuldades de Aprendizagem: adaptação do modelo de Resposta à Intervenção em uma amostra brasileira.** Dissertação de Mestrado do Programa de Pós-Graduação em Educação e Saúde na Infância e na Adolescência da Universidade Federal de São Paulo. Guarulhos.



# Educação baseada em **EVIDÊNCIAS**

A utilização dos achados científicos para  
a qualificação da prática pedagógica



Gary Thomas  
Richard Pring  
e colaboradores



# Práticas para a sala de aula baseadas em evidências



Fernanda Tebexreni Orsati  
Tatiana Pontrelli Mecca  
Natália Martins Dias  
Roselaine Pontes de Almeida  
Elizeu Coutinho de Macedo





Siga nossas Redes Sociais



[www.rhemaeducacao.com.br](http://www.rhemaeducacao.com.br)