

# PLANO TERAPÊUTICO DA TO, COM CRIANÇAS/ADOLESCENTES COM TEA

Prof. Tiago Ribeiro

Siga nossas Redes Sociais



# PLANO TERAPÊUTICO

O que é um plano terapêutico?

Para quem ele é importante?

Quais seus objetivos?

Quem ele envolve?

Quais aspectos?

Como aplicar?

# PLANO TERAPÊUTICO DA TO

O que é um plano terapêutico?

Para que ele é importante?

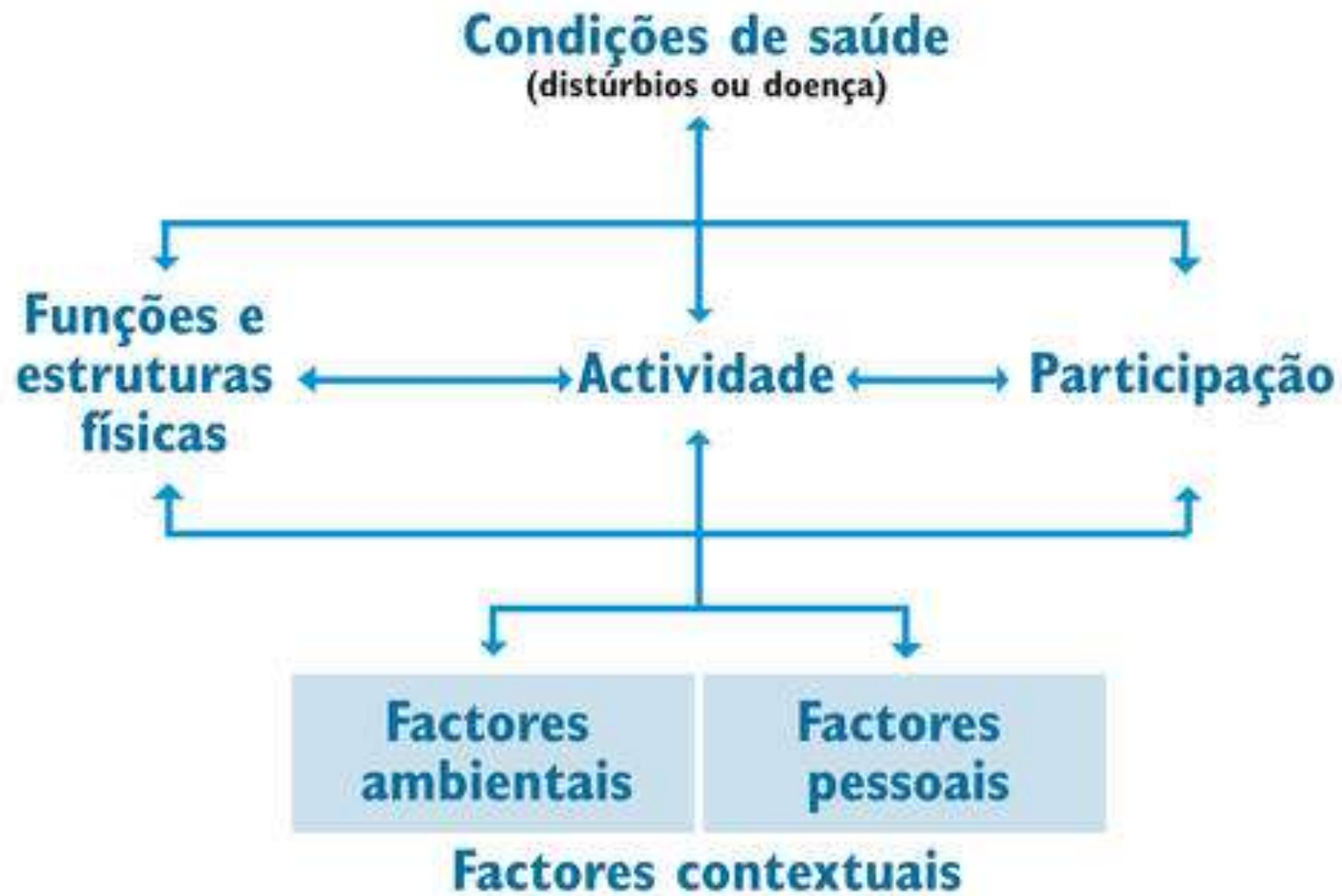
Quais seus objetivos?

# Avaliando o contexto da criança com TEA

Como começamos?

Como exercitarmos um olhar para uma avaliação ampliada?

## COMPONENTES PARA UM OLHAR AMPLIADO



Modelo de Saúde/ Funcionalidade OMS (2001)

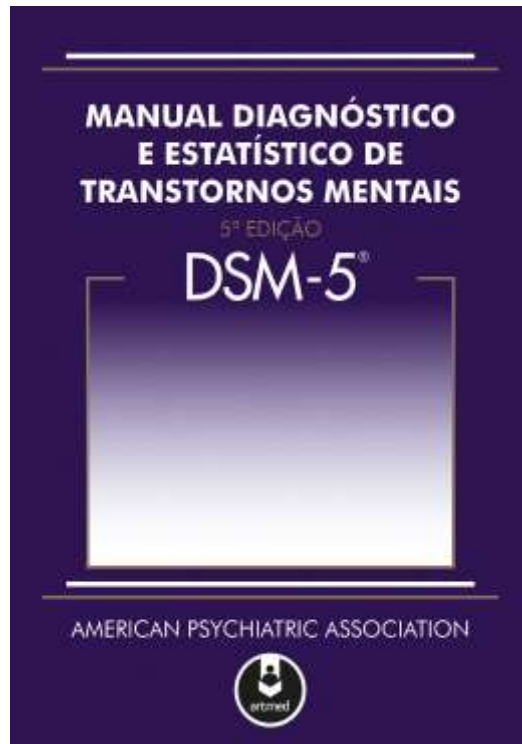


# Terapia Ocupacional e CIF



Olhar componentes e elementos saudáveis para auxiliar o indivíduo em seu contexto e desempenho ocupacional, com suas capacidades, recursos, forças, barreiras, dificuldades, rede de apoio e estratégias de enfrentamento.

## E o TEA?



- O *DSM-5* passa a abrigar todas as subcategorias do autismo em um único diagnóstico: Transtorno do Espectro Autista (TEA). A Síndrome de Asperger não é mais considerada uma condição separada.

## TRANSTORNO DO ESPECTRO AUTISTA (TEA)

O que é e o que afeta?

O que é?

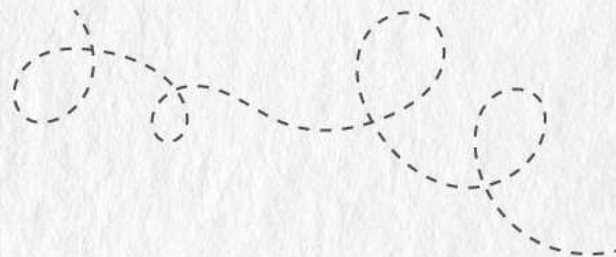


Alteração no **neurodesenvolvimento** que dificulta a organização de **pensamentos, sentimentos e emoções.**

O que afeta?



Gera prejuízos nas **atividades diárias, interações sociais, comunicação e aprendizado.**





## TRANSTORNO DO ESPECTRO AUTISTA (TEA): CARACTERÍSTICAS (PARTE 1)

Pessoas com TEA podem apresentar **déficits persistentes na comunicação e na interação social verbal e não verbal:**

**1**

Abordagem social anormal.



**2**

Dificuldade para estabelecer uma **conversa**.

**3**

**Compartilhamento** reduzido de interesses, emoções ou afeto.



**4**

Dificuldade para iniciar ou responder a **interações**.

**5**

Déficit na compreensão e aprendizado de **gestos e expressões faciais**.

**6**

Fragmentação do **contato visual**.

**7**

Dificuldade de manter **relacionamentos**.



## TRANSTORNO DO ESPECTRO AUTISTA (TEA): CARACTERÍSTICAS (PARTE 2)

Pessoas com TEA podem apresentar **padrões restritos e repetitivos de comportamento, interesses ou atividades:**

**1**

**Movimentos** repetitivos e rítmicos.

**5**

Adesão inflexível a **rotinas**.

**2**

**Fala** estereotipada.

**6**

Padrões **ritualizados**.

**3**

**Estereotípias** motoras simples ou dinâmicas.

**7**

**Seletividade** alimentar.

**4**

Repetição da fala de terceiros (**ecolalia**).

**8**

Interesses fixos e altamente restritos (**hiperfoco**).

**9**

**Hiper ou hiporreatividade** a estímulos sensoriais.



**Nível 1 (leve)**

Apresenta **pouca necessidade de apoio** e poucos prejuízos nas relações interpessoais.

**Nível 2 (moderado)**

Apresenta **necessidade de apoio substancial** e possui déficits severos nas suas habilidades de comunicação social.

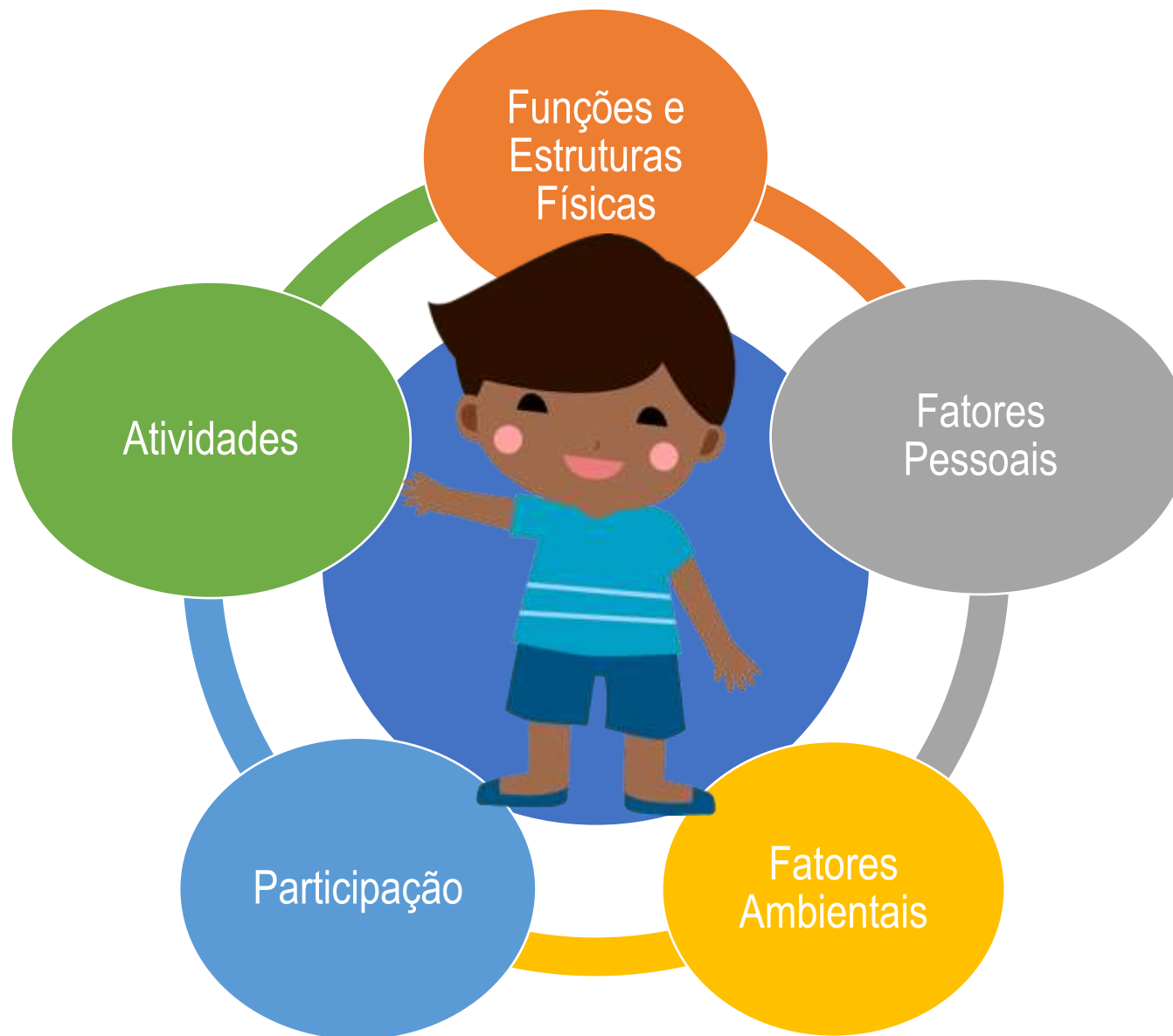


**TRANSTORNO DO ESPECTRO AUTISTA (TEA)**  
Classificação de acordo com a gravidade

**Nível 3 (severo)**

Apresenta **necessidade de apoio muito substancial**.

# Criança com TEA



# Desempenho ocupacional



- O que faz e/ou gosta de fazer?
- Como faz?
- Com quem faz?
- Quais as possibilidades e dificuldades sobre o fazer.

# Possíveis objetivos na terapia ocupacional

Qualidade de vida/bem estar ocupacional

Melhorar desempenho ocupacional nas AVDs

Melhorar autonomia-independência

Facilitar processos para maior inclusão criança-ambiente

Estimular o desenvolvimento de habilidades específicas que podem aumentar independência (componentes de desempenho)

# PLANO TERAPÊUTICO DA TO

Como aplicar?

# PLANO TERAPÊUTICO DA TO

Selecionar estratégias/ abordagens de intervenção?

Instrumentos de avaliação

Metas/ objetivos

Reavaliação periódica



# PLANO TERAPÊUTICO DA TO



## MODELO DE PLANO DE TRATAMENTO

Caso \_\_\_\_\_

### DADOS PESSOAIS

Nome \_\_\_\_\_ Idade \_\_\_\_\_

Diagnóstico \_\_\_\_\_ Deficiência \_\_\_\_\_

Metas de tratamento declaradas no encaminhamento \_\_\_\_\_

### MODELO(S) DE PRÁTICA/ABORDAGEM(NS) DE TRATAMENTO

#### Avaliação da TO

Desempenho ocupacional

Áreas de desempenho

1. Atividades da vida diária
2. Atividades produtivas/de trabalho
3. Atividades de lazer/esportes

Contextos de desempenho

1. Aspectos físicos
2. Aspectos temporais
3. Aspectos socioculturais

Componentes de desempenho

1. Sensoriomotor
2. Cognitivo e integração cognitiva
3. Capacidades psicossociais e psicológicas

#### Resumo da Avaliação

Lista de Problemas

Pontos Fortes

Delinear o Plano de Tratamento

1. Problema
2. Objetivo
3. Métodos
4. Graduação





Siga nossas Redes Sociais



[www.rhemaeducacao.com.br](http://www.rhemaeducacao.com.br)