

ABA como ciência: como ela pode auxiliar os alunos com TEA?

Márcia Gomes E. da Luz

Psicóloga/ Doutora em Educação

Siga nossas Redes Sociais



ABA



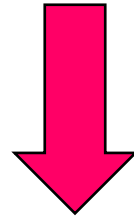
Análise do Comportamento Aplicada





ABA é um método?

A Análise do Comportamento é uma Ciência



Linha teórica da Psicologia





Teoria que se dedica a analisar a relação entre o ambiente, o comportamento humano e a aprendizagem.

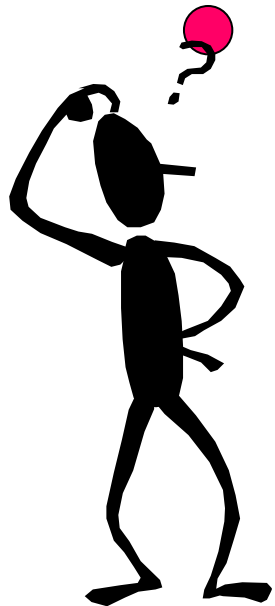
O ambiente envolve tudo o que afeta o comportamento....

- Aspectos mecânicos: som, vento etc.
- Aspectos sociais: presença de pessoas.



Não há um método ABA, mas **intervenções fundamentadas** nos princípios da "Ciência do comportamento" que variam de acordo com o **perfil** da criança autista.





**Mas por que usar ABA em
crianças com
TEA?**

Todas as pessoas precisam aprender a viver em sociedade.



O convívio social demanda algumas regras.

Intervenções em ABA



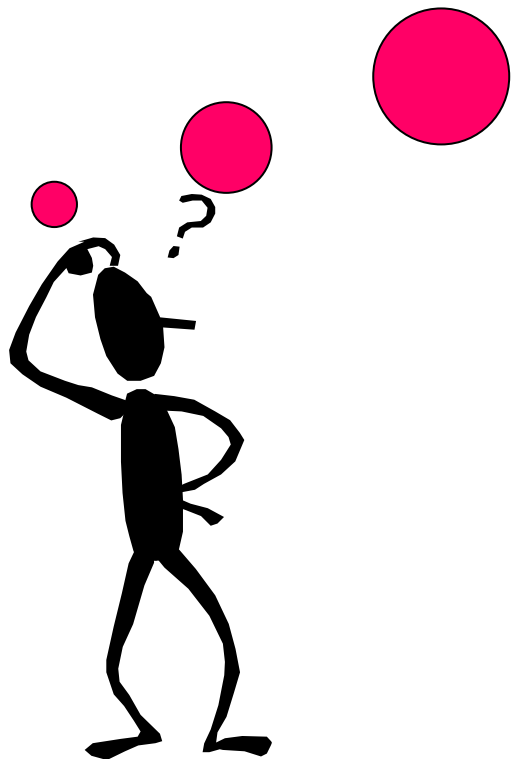
Comportamentos mais funcionais



Maior desenvolvimento e qualidade de vida da pessoa autista



**Como a Análise do
Comportamento pode ser
Aplicada ao Autismo?**



DE TRÊS MANEIRAS:

1ª: Uma demanda específica:

EX: Diminuir birras, ensinar matemática etc.



2ª: Subsidiando uma intervenção padrão:

PECS- Sistema de comunicação alternativa baseado.

Utiliza **modelagem, ensino discriminativo e reforço diferencial**, que são estratégias de ensino da Análise do Comportamento.

Site: <https://arasaac.org/>





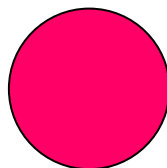
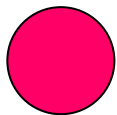
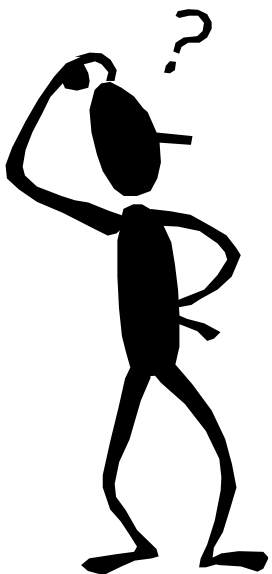
3ª: Intervenção Comportamental Intensiva:

15 à 40 horas/semanais

Várias áreas do desenvolvimento (contato visual, comunicação, autocuidados, cognição etc) de 2 a 3 anos consecutivos.

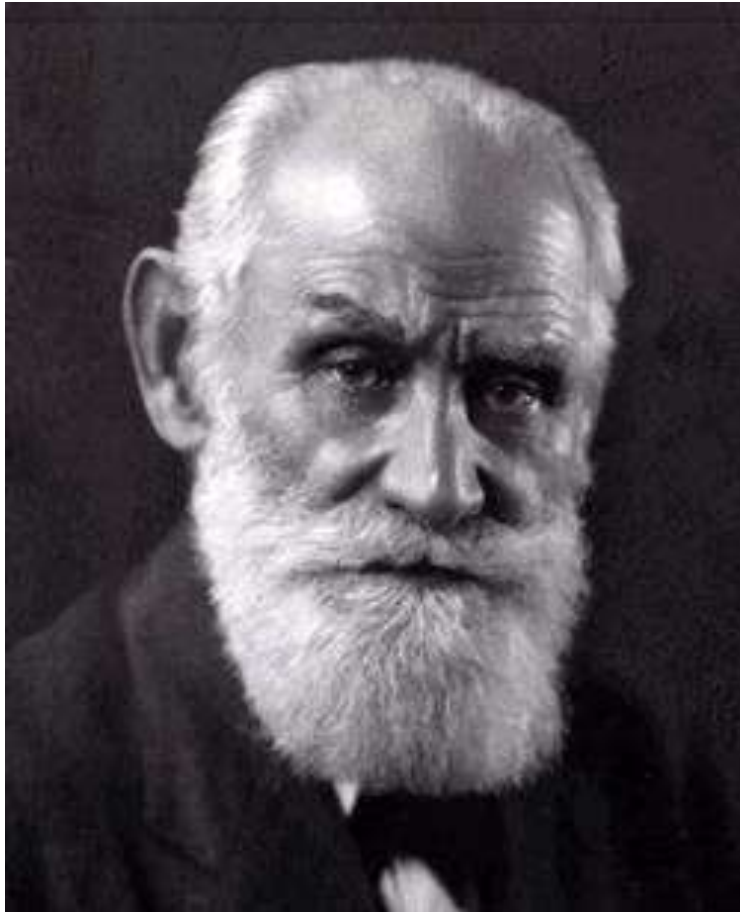


Conhecendo a Ciência do Comportamento....



**Como ocorre a
aprendizagem
para a Análise
do comportamento?**

Pavlov:



Como funciona o adestramento canino

1. Antes do condicionamento



2. Antes do condicionamento



3. Durante o condicionamento

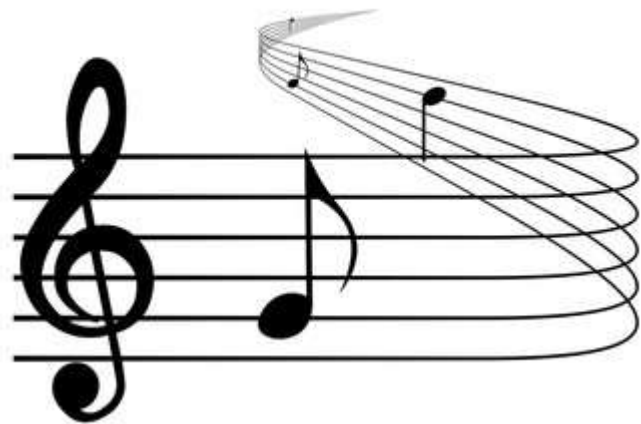


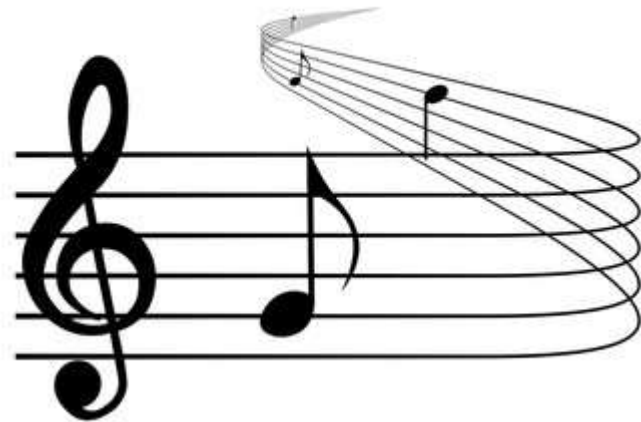
4. Após o condicionamento



©2006 HowStuffWorks

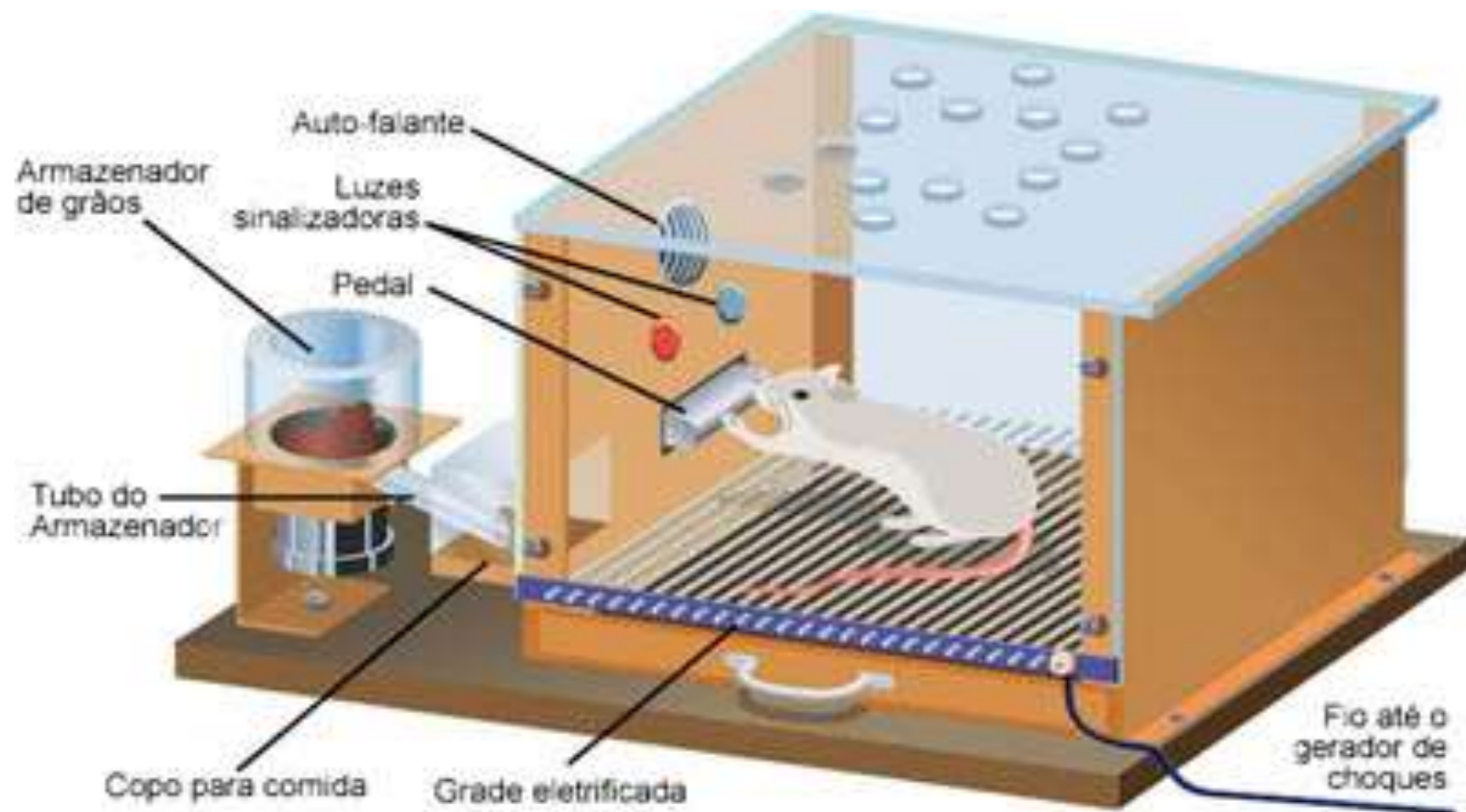






Skinner





Toda aprendizagem acontece a partir da consequência...







Consequência reforçadora:



Consequência punitiva:



As consequências que nossos comportamentos produziram no passado influenciam sua ocorrência futura.



IMPORTANTE:



Um comportamento é controlado pelo que aconteceu antes e pelo que pode acontecer depois.

Comportamento de birra.





**Para compreender um
comportamento é necessário
analisar:**

SUA FORMA E FUNÇÃO

Todo comportamento possui uma função:

A programação de uma intervenção exige a compreensão da função do comportamento.



- **FORMA:** como o comportamento se expressa.

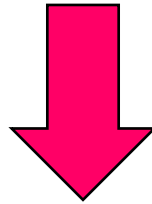


- **FUNÇÃO:** os motivos que levam o comportamento se repetir.

Quando as consequências não são mais reforçadoras a ocorrência dos comportamentos inadequados diminuem.



ABA



Estratégias adequadas para enfraquecer certos comportamentos e aumentar a probabilidade de outros.



Siga nossas Redes Sociais



www.rhemaeducacao.com.br