

GRAFOMOTRICIDADE

Professora JULIANA MONTENEGRO

Graduada e Mestre em Educação Física, Psicomotricista, Docente do Grupo Rhema, Coordenadora Educacional

@profjumontenegro

Siga nossas Redes Sociais



O que é?

Quarta conquista na evolução da motricidade humana



IMPORTÂNCIA DA ESCRITA



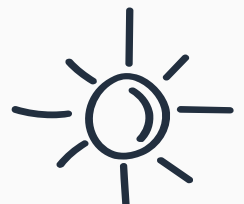
- ATIVIDADE HUMANA COMPLEXA - ASSOCIADA AO PROCESSO DE LEITURA;
- SISTEMATIZA OS CONHECIMENTOS ADQUIRIDOS;
- BASE PARA APRENDIZAGEM DE OUTROS CONTEÚDOS;
- TIPO DE LINGUAGEM - FORMA DE EXPRESSÃO;
- AUMENTA POSSIBILIDADES DE COMPREENDER O MUNDO;
- POSSIBILITA AGIR E CRIAR;
- CONTRIBUI NO EXERCÍCIO DE CIDADANIA.







A grafomotricidade é uma área da psicomotricidade que tem por objetivo **intrometer-se na realização da grafia, ou seja, nos movimentos que são utilizados, para que seja rápida, flexível, legível e fluida.**

Do ponto de vista etimológico, **“grafo”** vem do grego grapheim e significa escrita; **“motricidade”**, vem do latim motor, do verbo movere, “mover, deslocar”.






Assim, o termo grafomotricidade diz respeito ao conjunto das funções neurológicas e musculares que possibilitam, aos seres humanos, os movimentos motores no ato da escrita.






Fatores gerais de desenvolvimento da escrita

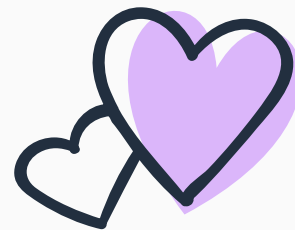


- 
- Desenvolvimento motor
 - Desenvolvimento cognitivo e afetivo
 - Desenvolvimento da linguagem

- Os fatores relacionados à estruturação espaço-temporal
 - As experiências e os exercícios gráficos específicos relevantes para o surgimento do grafismo
- 



A grafomotricidade é uma função que permiti traçar uma mensagem de qualquer tipo em um espaço determinado graças aos movimentos combinados do braço e da mão em estreita conexão com a globalidade do corpo.





FATORES QUE INTERFEREM NO PROCESSO DE ESCRITA

Maturação geral do sistema nervoso

Desenvolvimento psicomotor geral

Coordenação global do ato de sentar

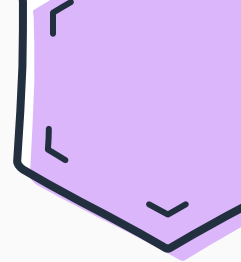
Desenvolvimento da motricidade fina dos dedos da mão

Dissociação e controle dos movimentos

Controle da pressão gráfica exercida sobre o lápis e o papel. A criança alcança maior destreza e maior velocidade no movimento.



Pré-requisitos para o desenvolvimento da escrita



ÁREAS PSICOMOTORAS



1° UNIDADE
FUNCIONAL

• TONICIDADE

• EQUILIBRAÇÃO

2° UNIDADE
FUNCIONAL

• ESQUEMA CORPORAL

• LATERALIDADE

• ESTRUTURAÇÃO ESPACIAL

• ESTRUTURAÇÃO TEMPORAL



3° UNIDADE
FUNCIONAL

• PRAXIA GLOBAL

• PRAXIA FINA

- Coordenação visomotora
- Capacidade de análise e síntese
- Percepção visual
- Percepção auditiva





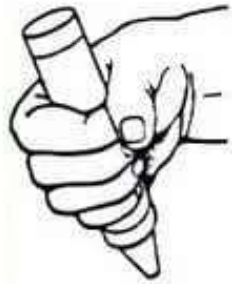
POSTURA ADEQUADA



DESENVOLVIMENTO DE COMPONENTES PSICOMOTORES



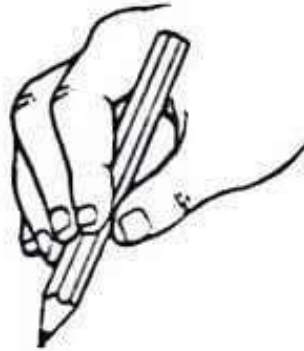
DESENVOLVIMENTO DA PREENSÃO



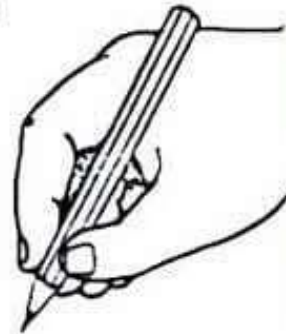
1-1.5 anos



2-3 anos



3.5-4 anos



4.5-6 anos



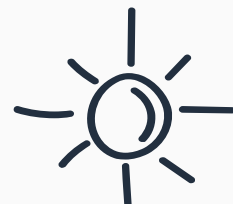


Estimulando o desenvolvimento grafomotor





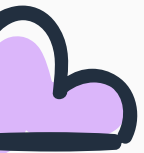
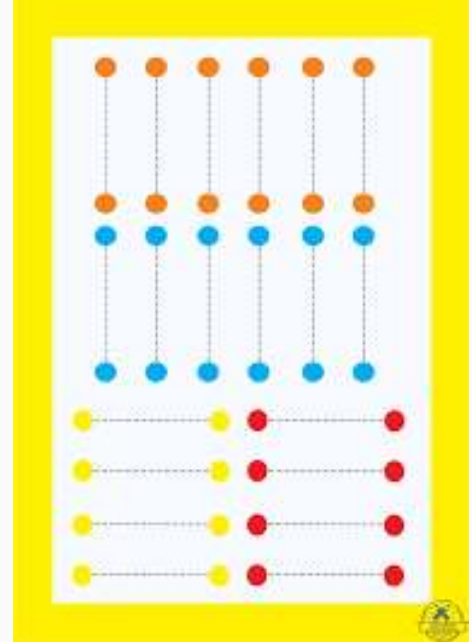
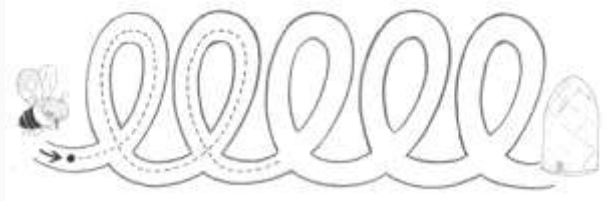
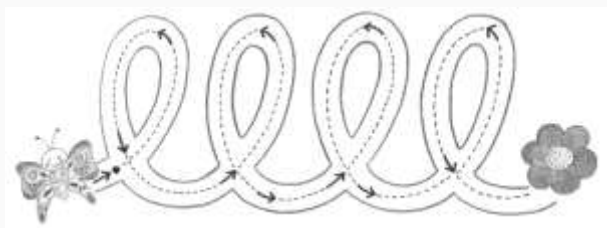
- Carrinho de mão
- Carrinho de pano
- Cabo de guerra
- Pular corda
- Circuitos
- Brinquedos do parque
- Tiro ao alvo
- Andar, correr, saltitar, escalar e variações
- Labirintos
- Recortar, furar, rasgar, amassar
- Pinça
- Martelar, abrir, puxar

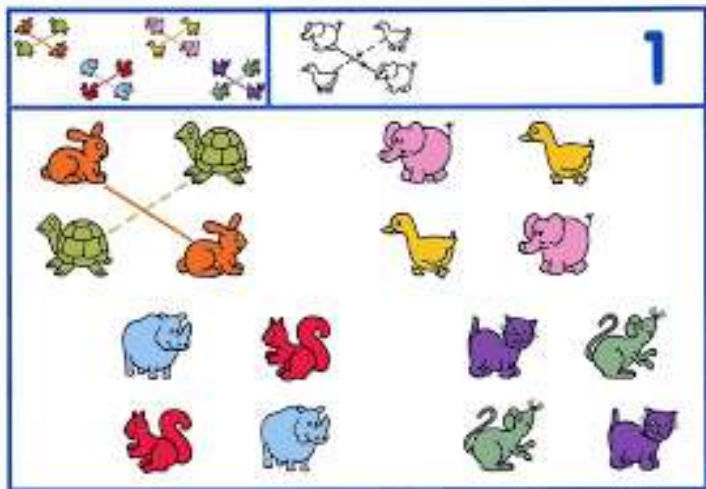
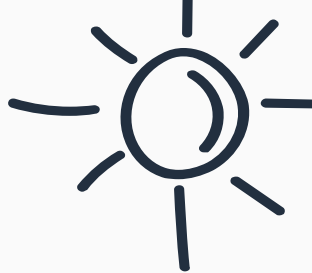
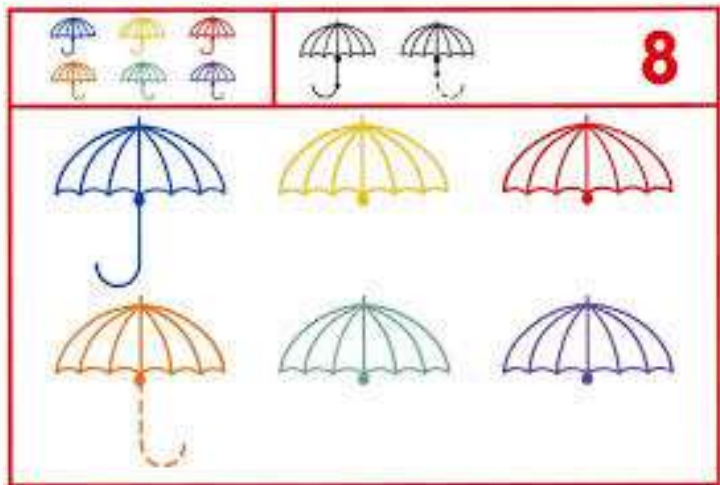


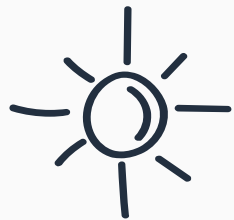
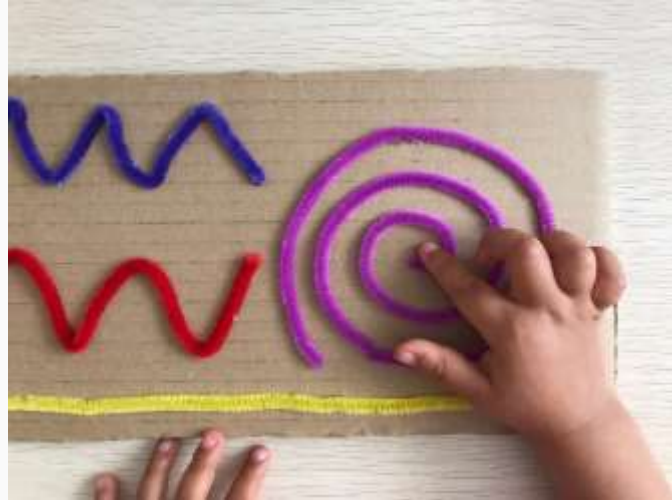
Pontilhados

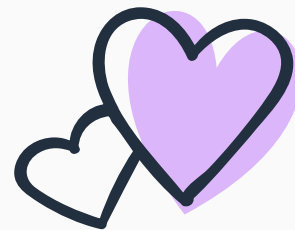


© 2015 by Pearson Education, Inc. All rights reserved.











Siga nossas Redes Sociais



www.rhemaeducacao.com.br