

COMO A NEUROPSICOPEDAGOGIA AUXILIA NAS INTERVENÇÕES DO ALUNO COM DISCALCULIA PALESTRA 2

MARIA EDUVIRGES GUERREIRO LEME

Mestre em Metodologias do Ensino de Linguagens e suas Tecnologias

mariaeguerreiro@yahoo.com.br

Siga nossas Redes Sociais



HABILIDADES DA MATEMÁTICA

- O uso de habilidades Matemáticas como:
- Somar;
- Subtrair;
- Dividir;
- Multiplicar;
- Raciocinar logicamente, e outras,
- Está relacionado a muitas atividades realizadas no nosso dia a dia.
- Portanto, dominar tais conceitos torna-se necessário para os estudantes, tanto na vida escolar, quanto na convivência social.



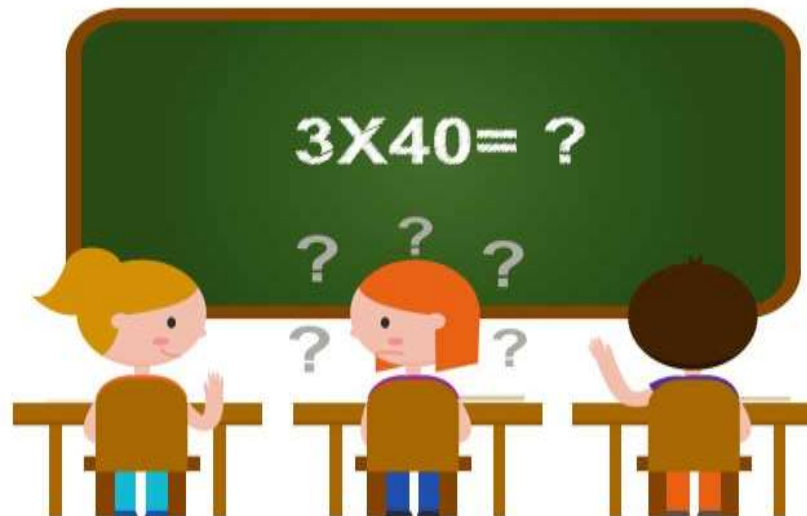
O NEUROPSICOPEDAGOGO E A MATEMÁTICA

- O neuropsicopedagogo deve:
- **Conhecer** seu aluno, **identificando** suas dificuldades,
- Quais os motivos pelos quais ele encontra-se **desmotivado**,
- Deve utilizar essas informações em favor da **construção do conhecimento**,
- Na busca de uma forma de **cativá-lo e incentivá-lo**
- Para que ele possa **vencer os obstáculos** encontrados no mundo da aprendizagem.



O QUE A PESQUISA NOS MOSTRA

- Conforme pesquisas de **Shalev** (1998; 2004), em aproximadamente **5% a 15%** das crianças que frequentam as escolas de Ensino Fundamental *manifestam dificuldade na aquisição de habilidades aritméticas*,
- Ligadas basicamente ao **déficit** no desenvolvimento e funcionamento das **estruturas cognitivas**, configurando uma **discalculia**.



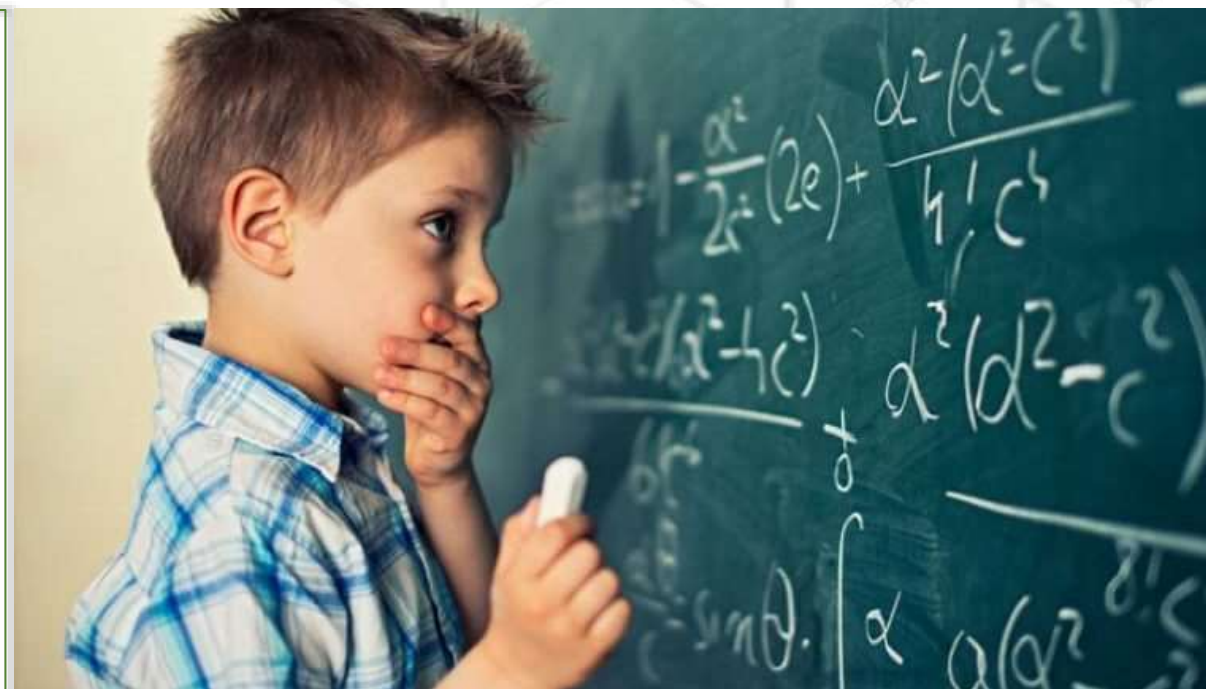
O QUE É DISCALCULIA

- Um **obstáculo** à aprendizagem é a **Discalculia**.
- A palavra vem do **grego**:
- (dis: **mal**) e
- Do **latim**:
- (calcular: **contar**) formando: **Contando Mal**.
- A Discalculia é denominada:
- Um **transtorno** de aprendizagem,
- Uma **desordem**,
- Um **conflito** gerado a partir de uma emoção e/ou disfunção.



VIEIRA ,CONCEITUA DISCALCULIA

- Na perspectiva de E. Vieira , **discalculia significa:**
- **Alteração da capacidade** de cálculo,
- Alterações observáveis no **manejo** dos números como:
- Cálculo mental,
- **Leitura e Escrita dos números**



MAIS PONTUAÇÕES

Nos estudos sobre a Discalculia , verifica-se que este transtorno normalmente está associado:

- A um problema neurológico.
 - Há necessidade sempre de uma avaliação neuropsicológica para o diagnóstico ;
 - E orientação quanto às intervenções adequadas,
- A Discalculia pode vir acompanhada de outros transtornos, como Déficit de Atenção e a Hiperatividade.



ASSOCIAÇÃO AMERICANA DE PSIQUIATRIA



- A discalculia é um problema causado por má formação neurológica que se manifesta como uma dificuldade no aprendizado dos números.
- Essa dificuldade de aprendizagem não é causada por;
- Deficiência mental,
- Má escolarização,
- Déficits visuais ou auditivos,
- E não tem nenhuma ligação com níveis de QI e inteligência.



DSM-V... DISCALCULIA

- **Discalculia** é um termo usado em referência a um padrão:
- De **dificuldades** caracterizado por problemas no *processamento de informações numéricas*,
- Aprendizagem de *fatos aritméticos* e
- Realização de *cálculos precisos* ou fluentes. (DSM-V, 2014, p. 67).



NOSSO PAPEL...

- Fonseca (1995) aponta algumas **dificuldades de aprendizagem** que estão comumente associadas à **discalculia** e que necessitam ser identificadas pelos:
- Neuropsicopedagogo, Educadores das séries iniciais.
- São dificuldades que a criança enfrenta ;
- **Associar** símbolos visuais aos números;
- **Contar**;
- **Aprender** sistemas cardinais e ordinais;
- **Lembrar** operações básicas,
- **Seguir** sequências,
- **Relacionar** o valor de moedas



DIFICULDADES DA DISCALCULIA

- **Lentidão** extrema na realização das atividades aritméticas;
- **Dificuldades** de orientação espacial;
- **Dificuldades para lidar** com operações matemáticas (adição, divisão, subtração, multiplicação);
- **Dificuldade de memória** de curto e longo prazo;
- **Problemas com a coordenação** motora fina, ampla e perceptivo-tátil;
- **Dificuldades em armazenar** informações;
- **Incapacidade** para montar operações;



DIFICULDADES DA DISCALCULIA



Pouca habilidade de contar compreendendo:

- **Decorar** rotina dos números,
- **Ter** déficit de memória,
- **Nomear** de forma incorreta os números relativos ao último dia da semana, estações do ano, férias.
- **Dificuldade** para aprender a dizer as horas: aprender as horas requer a compreensão dos minutos e segundos
- E o aluno com discalculia quase sempre apresenta problemas.



URGÊNCIA NA IDENTIFICAÇÃO

- Essas dificuldades específicas de matemática requerem certa urgência na sua identificação,
- Pois o **quanto antes** forem diagnosticados, mais fácil tornar-se-á o processo de intervenção e aprendizagem.
- Para entender uma criança com discalculia, torna-se necessário **analisar** muito bem a:
 - **D**imensão afetivo-social,
 - **E** não apenas a cognitiva,
 - **P**ontuando alguns aspectos vinculados à **A**utoestima e à **A**utoimagem.



© CanStockPhotos.com - cap12042716

DICAS

- O **Lúdico** constituiu-se numa espécie de **andaime** onde são edificadas **capacidades e potencialidades** que objetivam o desenvolvimento social, emocional e intelectual.
- O **Jogo** é considerado um fator de melhoria no desenvolvimento **cognitivo** para as crianças pois, enquanto joga, a criança **experimenta** novas situações, **refletindo** sobre o seu pensamento (metacognição), **livre da pressão** que normalmente o acompanharia em situações mais formais da aprendizagem de certas habilidades.



DICAS

AS VIVÊNCIAS LÚDICO-PEDAGÓGICAS PERMITEM:



- Que os sujeitos se tornem mais **conscientes de si, das suas potencialidades**, com repercussões em sua autoimagem e autoestima de forma mais positiva, real.
- Por detrás do jogo ou da brincadeira realizada nas **intervenções neuropsicopedagógicas**, percebemos **as angústias, os medos, as inseguranças, as frustrações** do não saber, as vivências de fracasso escolar, a **incapacidade de se gostar, de se valorizar, de sentir-se capaz**, de lidar com conflitos internos, de superar limites.

ENQUANTO BRINCAM, OS SUJEITOS REDIMENSIONAM SUA RELAÇÃO COM AS SITUAÇÕES DE APRENDIZAGEM.



DICAS

- O **acolhimento** (Ferramenta básica no processo de aprendizagem)
- Para os alunos rotulados como **incapacitados**, os que não aprendem, os com dificuldades de aprendizagem, os esquecidos na sala de aula e, automaticamente, os excluídos do sistema tradicional de ensino.
- **Encontrarão** auxílio para a superação de suas dificuldades,
- Para a **satisfação de necessidades** e
- Para o **desenvolvimento de potencialidades**,
- **Resgatando** a sua autoestima e autoimagem.



REFERÊNCIAS BIBLIOGRÁFICAS

- FONSECA, V. Introdução às dificuldades de aprendizagem. 2. ed. Porto Alegre: Artes Médicas, 1995.
- SHALEV, R. Persistence of developmental dyscalculia: what counts? The Journal of Pediatrics, v. 133, n. 3, p. 358-362, 1998.
- VIEIRA, E. Transtornos na aprendizagem da matemática: número e discalculia. Revista Ciências e Letras, n. 35, 2004





Siga nossas Redes Sociais



www.rhemaeducacao.com.br