

COMO FUNCIONA O CÉREBRO DO ALUNO COM TDAH? O QUE EU PRECISO SABER?

Prof^a: Fabiana Lozano Cardoso

Enfermeira;

Especialista em Saúde Mental, Alterações Comportamentais e Farmacologia;

Mestre em Ensino e Tecnologias;

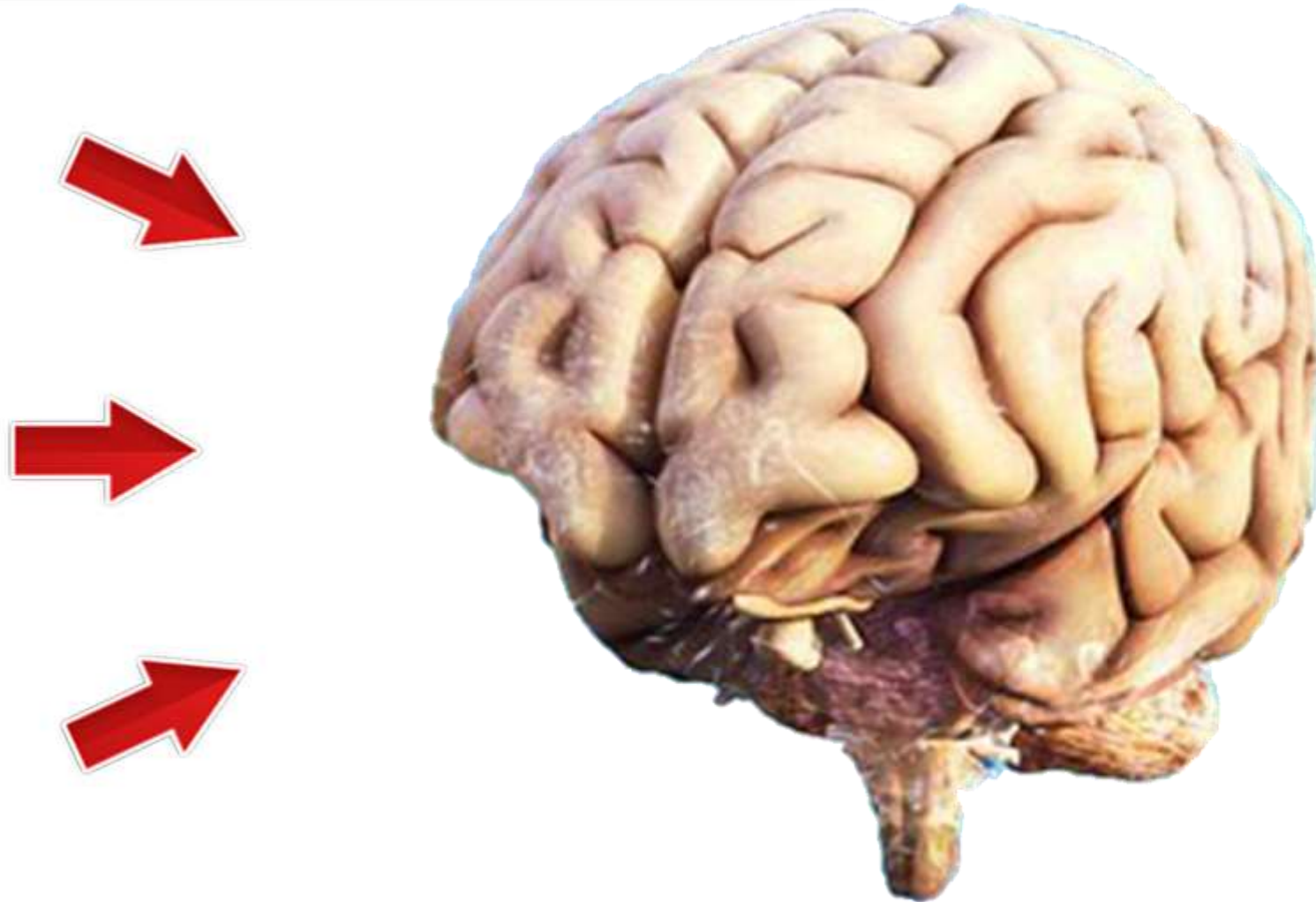
Expertise em Atendimento Adulto e Infantil com Transtorno Mental.

Siga nossas Redes Sociais





ENCÉFALO – ESTRUTURA ANATÔMICA



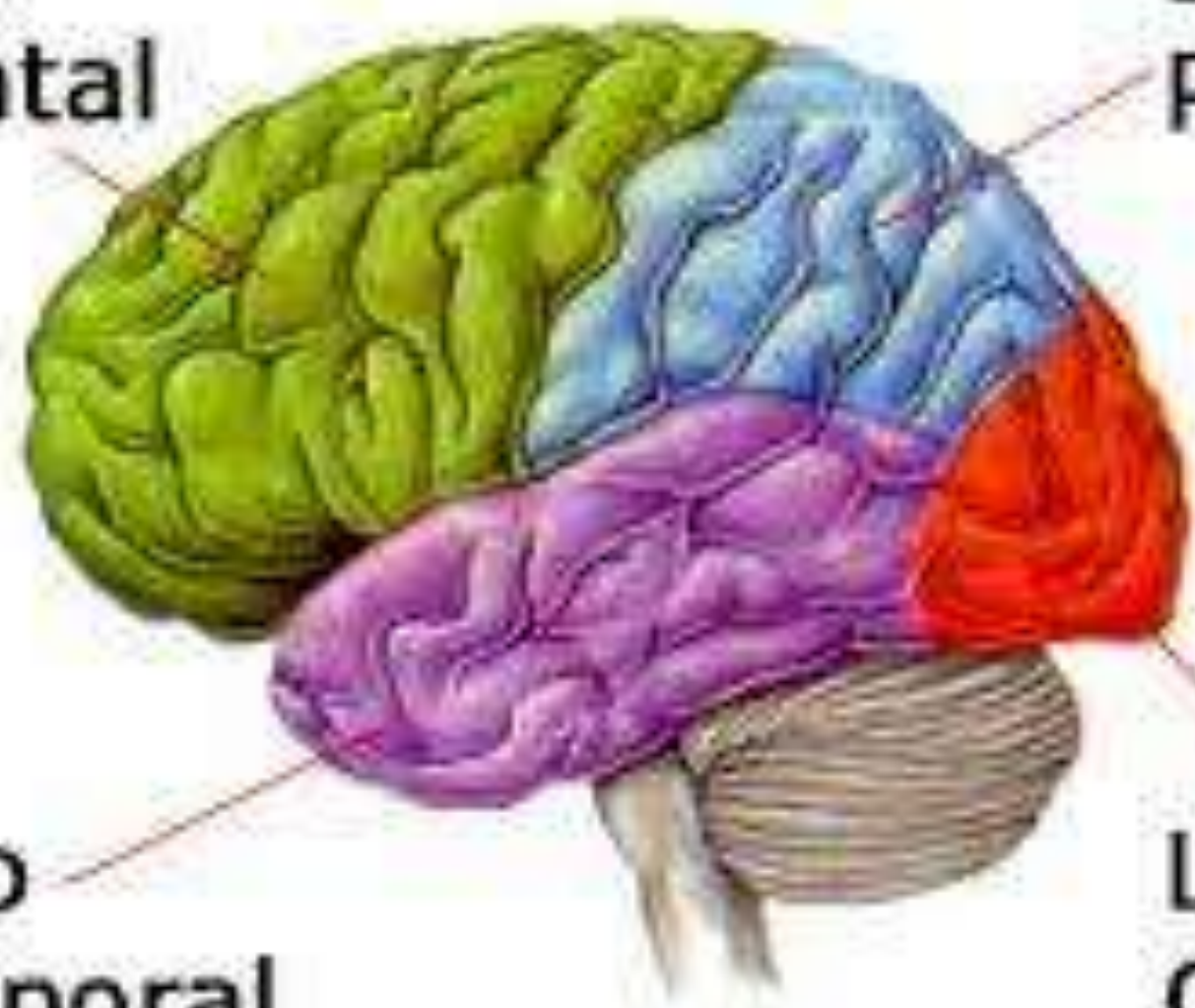
ESTRUTURAS FUNCIONAIS

**Lobo
Frontal**

**Lobo
Parietal**

**Lobo
Temporal**

**Lobo
Occipital**



ETIOLOGIA

Neurobiológica;
Influências genéticas;
Variáveis externas
(ambientais).
Causas
desconhecidas;
Multifatorial.

IMPACTOS

Social;
Grande relevância no
contexto escolar;

ESTRATÉGIAS DE ENSINO

O QUE PRECISO SABER?

SNC;
Neurotransmissores;
FE;
Sistema Atencional.

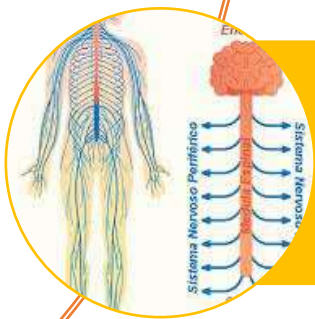


SISTEMA NERVOSO



S.N. CENTRAL

ENCÉFALO + MEDULA ESPINHAL



S. N. PERIFÉRICO

SOMÁTICO E AUTÔNOMO



COMUNICAÇÃO NEUROLÓGICA

SINAPSES

NEUROTRANSMISSORES

CÉREBRO X TDAH

NEURÔNIOS

Sinapses



NEUROTRANSMISSORES

Mediadores
químicos

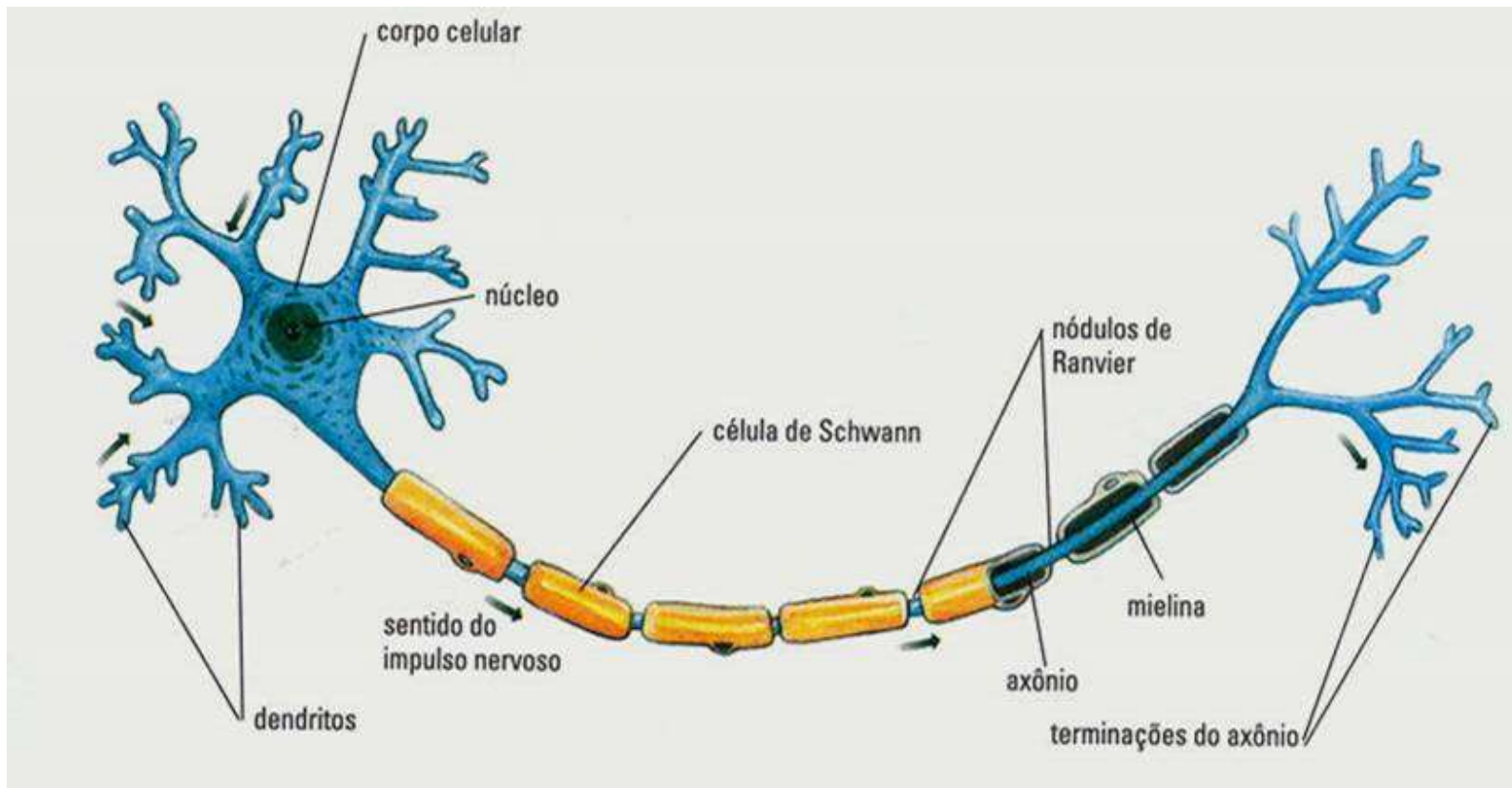
FENDA SINAPTICA

Neurotransmissores
NOREPINEFRINA
(NORADRENALINA)

DOPAMINA

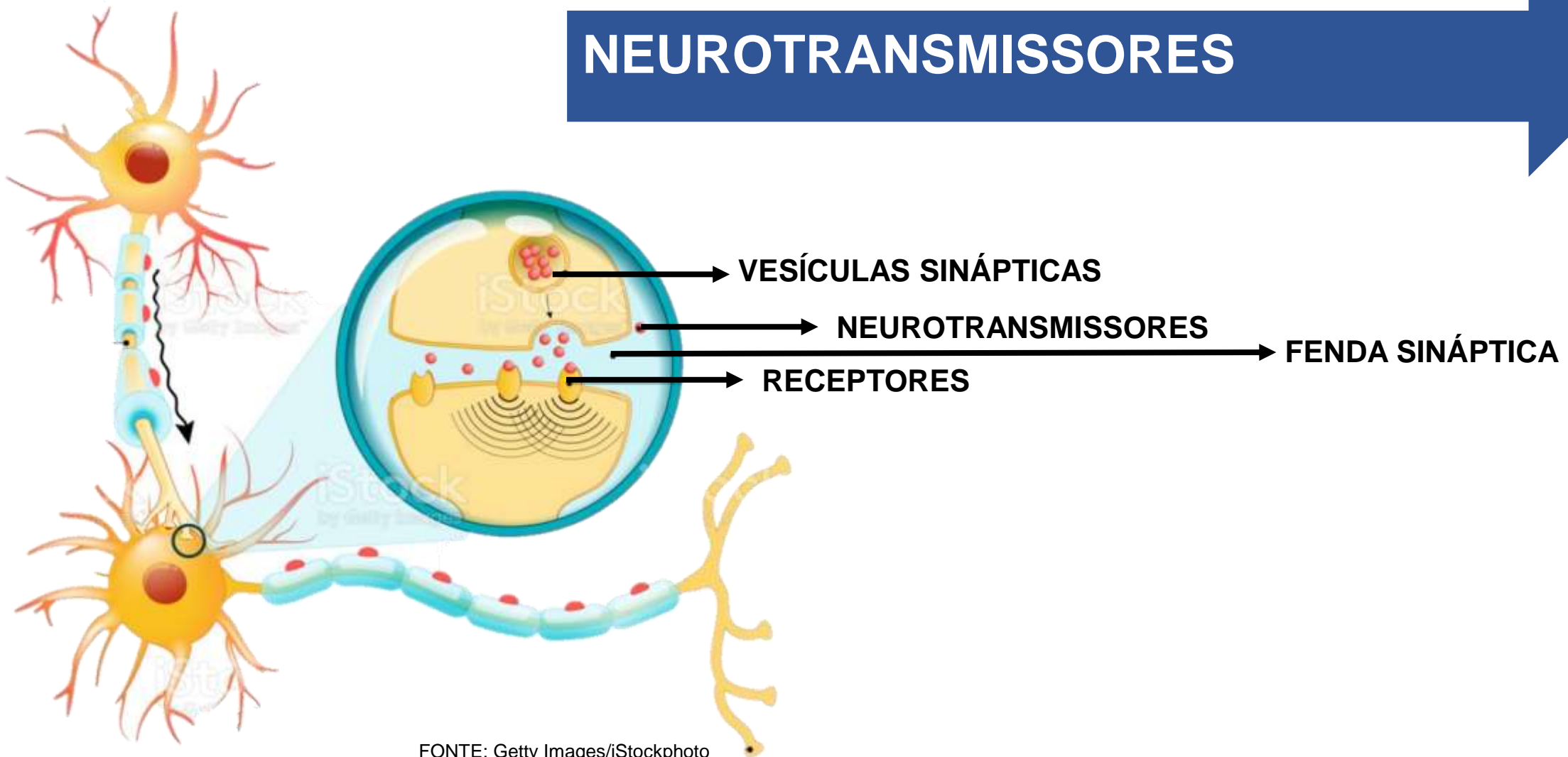
CÉREBRO X TDAH

NEURÔNIOS



CÉREBRO X TDAH

NEUROTRANSMISSORES



FONTE: Getty Images/iStockphoto



CIRCUITOS DA ATENÇÃO E CONTROLE DO
COMPORTAMENTO



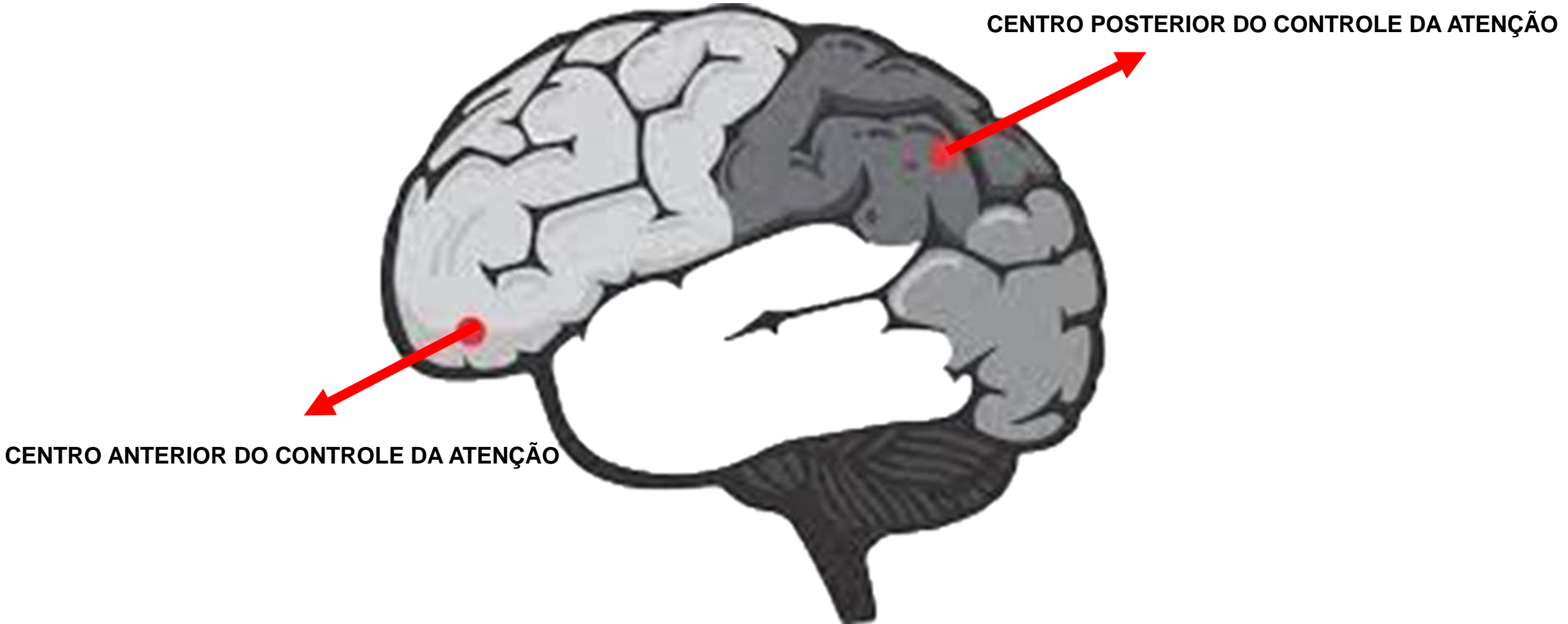
Foco e manutenção da atenção e
controle inibitório.

CÉREBRO X TDAH

FENDA SINÁPTICA

- A noradrenalina (norepinefrina) é neurotransmissor que ajuda a regular funções cerebrais importantes como humor, concentração, **ATENÇÃO** e memória. Junto com a adrenalina, permite ainda responder a situações de estresse, deixando o corpo em estado de alerta mediante algum perigo.
- A dopamina é um neurotransmissor que atua no sistema nervoso central (SNC) modulando as funções de neurotransmissão relacionadas à **ATENÇÃO**, ao aprendizado, às emoções, dentre outras funções.

CÉREBRO X TDAH



CÉREBRO X TDAH

CPA

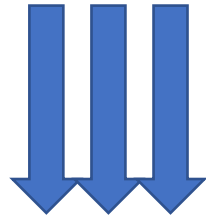
A rede posterior da atenção compreende o córtex parietal e está envolvido em atividades de orientação espacial. É a área cortical mais ativada quando se está em busca de um alvo visual.

CAA

A rede anterior da atenção que envolve parte do lobo frontal responde à focalização da atenção em símbolos linguísticos, como as palavras.

TDAH E REGIÕES CEREBRAIS

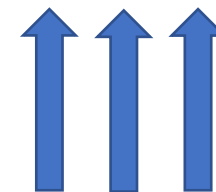
DOPAMINA



ÁREA MOTORA
PRIMÁRIA

- Dificuldade de inibição

IMPULSIVIDADE



TDAH E FUNÇÕES EXECUTIVAS

CONCEITO: Capacidade de engajar-se em comportamentos orientados á objetivos, realizando ações voluntárias, independentes, auto-organizadas e direcionadas a metas específicas: um conjunto de habilidades que possibilitam o desempenho de ações voluntárias orientadas a metas.



- Dificuldade para completar tarefas;
- Rigidez no raciocínio.



- Dificuldade de inibição de comportamentos;
- Planejamento comprometido.



Siga nossas Redes Sociais



www.rhemaeducacao.com.br