



APRENDA COMO REALIZAR A ESTIMULAÇÃO SENSORIAL NO DESENVOLVIMENTO PSICOMOTOR DO ALUNO COM TEA

Marina Delicoli Muniz Salviatto

Terapeuta Ocupacional

CREFITO 08/12940-TO

Siga nossas Redes Sociais



www.rhemaeducacao.com.br

QUANDO COMEÇAMOS A SENTIR?



ATRIBUINDO SIGNIFICADO ÀS SENSAÇÕES



COMO A SENSACÃO É INTERPRETADA POR CADA INDIVÍDUO?



O MUNDO DAS SENSAÇÕES



- Nossos sentimentos de bem-estar, disposição, humor e interação com os outros são fortemente influenciados pelas experiências sensoriais;
- As sensações devem ser **organizadas** e **interpretadas** pelo SNC para que possamos nos adaptar ao mundo à nossa volta;
- **A informação sensorial é o nutriente das sinapses.**

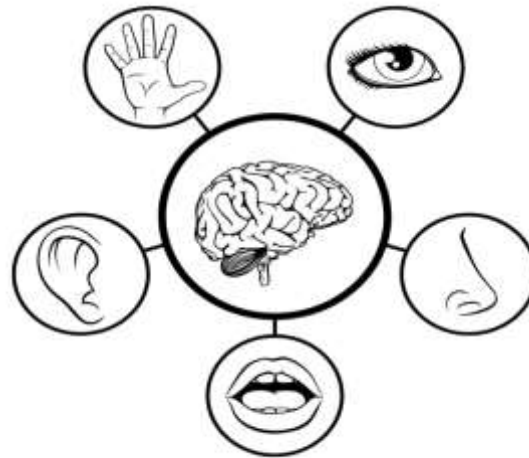
SISTEMAS SENSORIAIS

- Interocepção;



- Propriocepção (posição do corpo e movimento);

- Exterocepção.



SISTEMAS SENSORIAIS

PIRÂMIDE DE APRENDIZADO - WILLIAMS E SHELLEMBERGEER

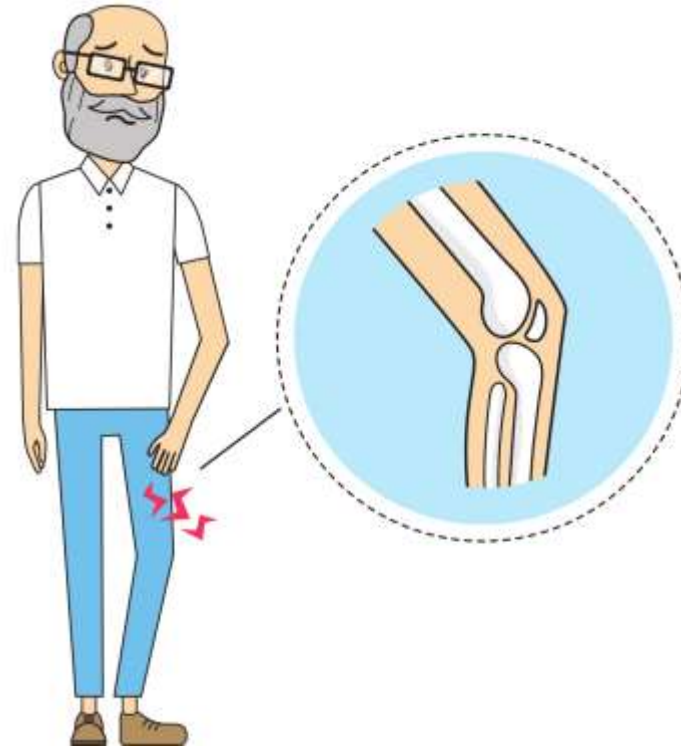


Fonte: www.teach-me-mommy.com/
Tradução e diagramação: Estou Autista



SISTEMA PROPRIOCEPTIVO

- Músculos e articulações;
- Posição das partes do corpo e o movimento que estão realizando.



COMO ESTIMULAR O SISTEMA PROPRIOCEPTIVO?



SISTEMA VESTIBULAR

- Labirinto (ouvido interno)



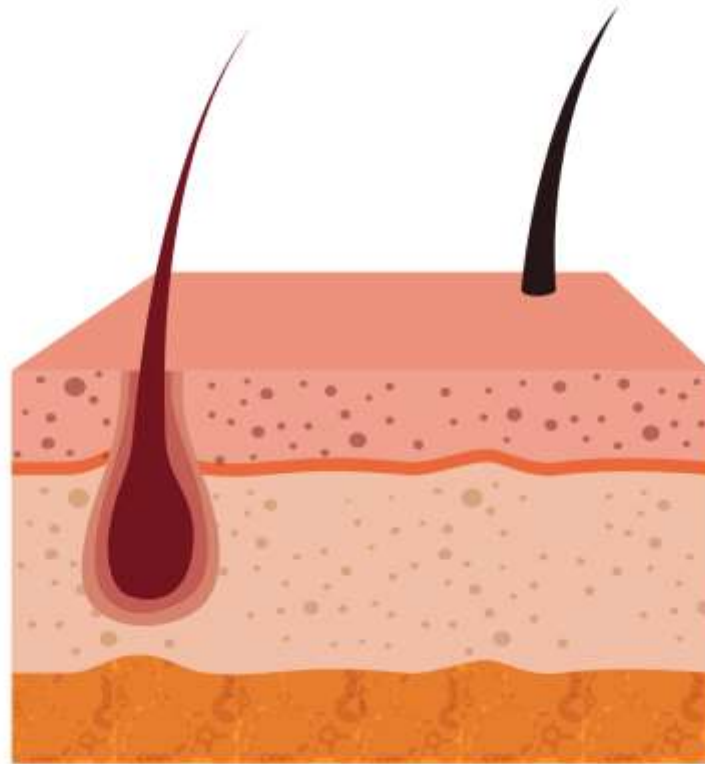
COMO ESTIMULAR O SISTEMA VESTIBULAR?



COMO ESTIMULAR O SISTEMA VESTIBULAR?



SISTEMA TÁTIL



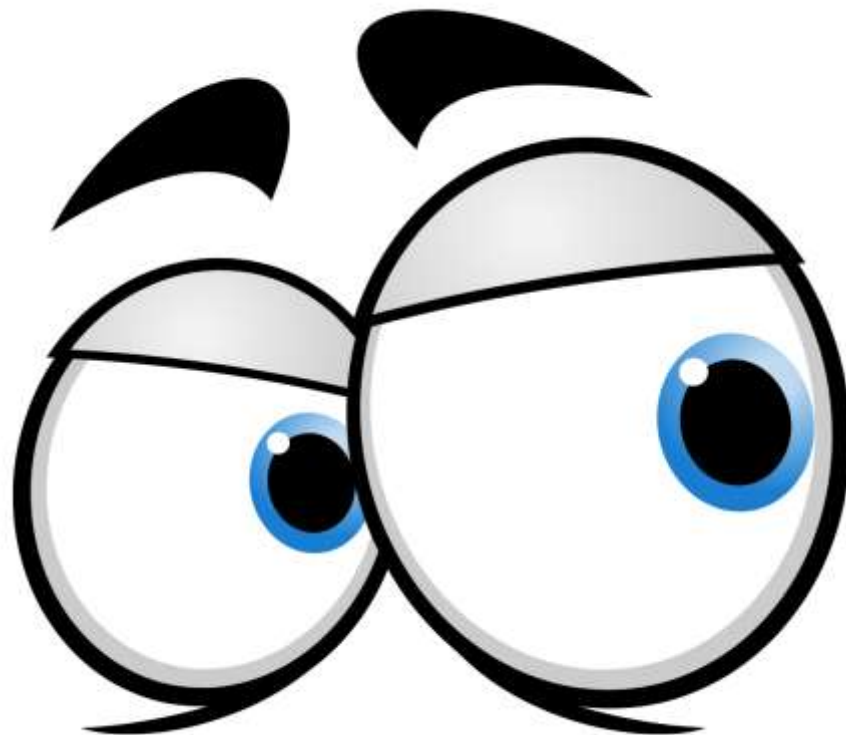
**Imagem retirada do Canva.*



COMO ESTIMULAR O SISTEMA TÁTIL?



SISTEMA VISUAL



COMO ESTIMULAR O SISTEMA VISUAL?



**Imagem retirada de gratispng.com.*

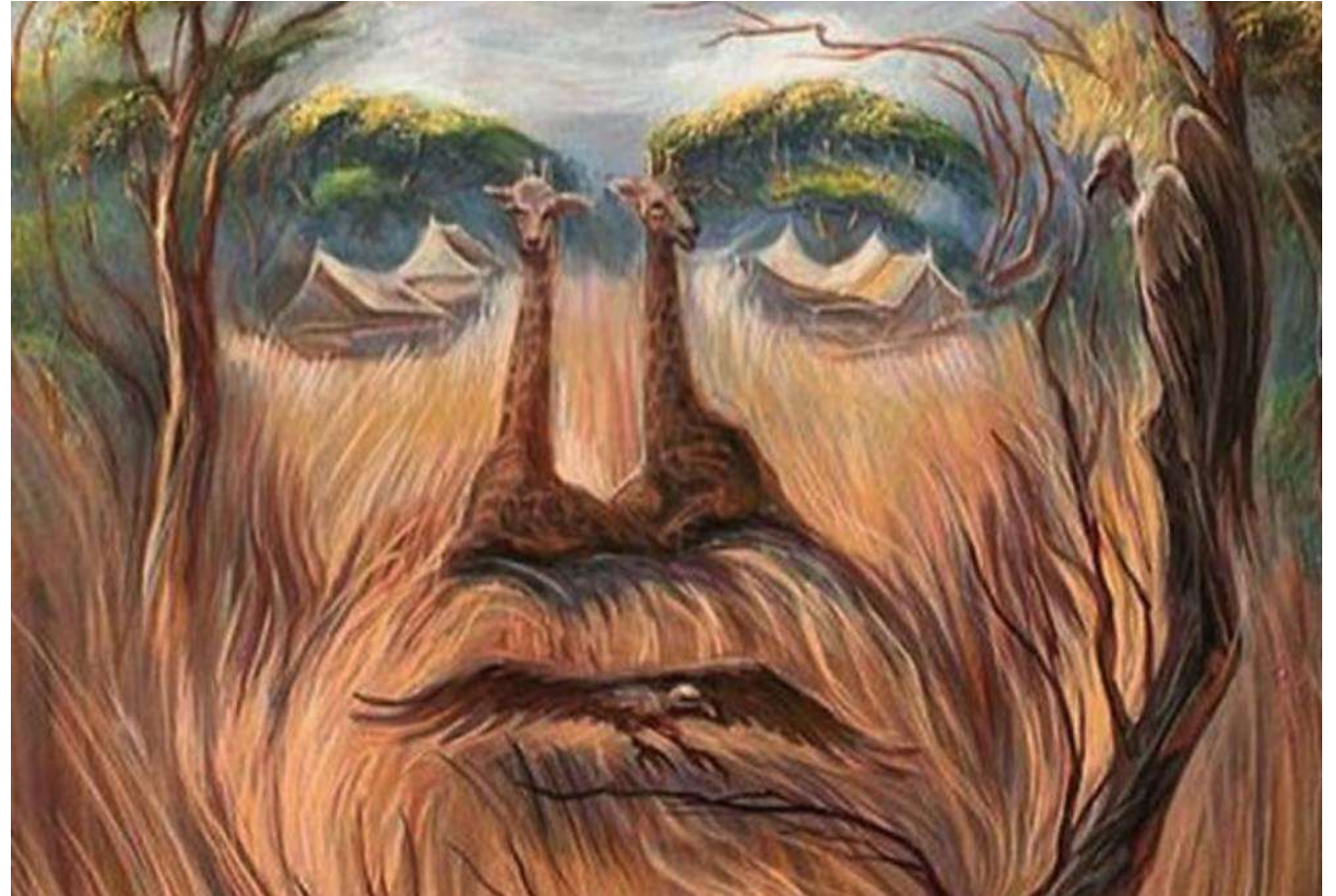


**Ilustração de Martin Handford retirada do Pinterest.*

COMO ESTIMULAR O SISTEMA VISUAL?



**Ilustração de William Ely Hill retirada de Super Interessante.*



**Ilustração de Oleg Shuplyak retirada de Carlos Romero.*

COMO ESTIMULAR O SISTEMA VISUAL?



SISTEMA AUDITIVO



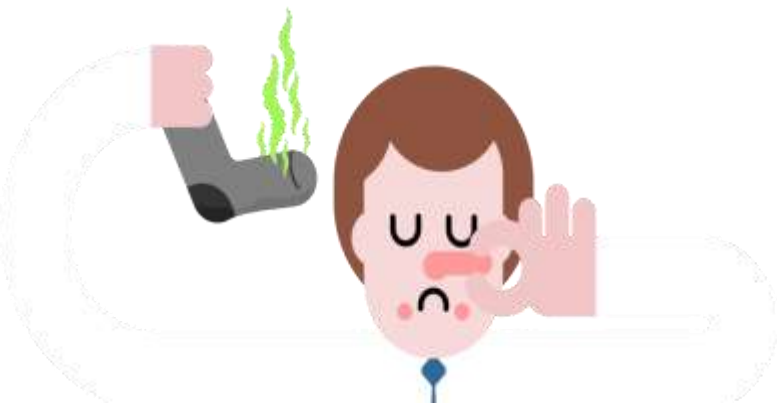
COMO ESTIMULAR O SISTEMA AUDITIVO?



SISTEMA OLFACTIVO E GUSTATIVO



COMO ESTIMULAR O SISTEMA OLFATIVO E GUSTATIVO?



PROCESSAMENTO SENSORIAL NO TEA

- TÁTIL:

- Parece ser mais tolerante/ não perceber a dor;
- Parece não perceber/ discriminar frio ou calor;
- Pode ser autoagressivo;
- Pode evitar contato físico com outras pessoas;
- Dificuldade em atividades do dia a dia devido à textura (alimentação, banho, cortar os cabelos e unhas, se vestir);
- Interesse por superfícies ásperas;
- Pode andar na ponta dos pés.



PROCESSAMENTO SENSORIAL NO TEA

- VESTIBULAR
 - Dificuldade de equilíbrio;
 - Balanceios.
- PROPRIOCEPTIVO
 - Motoramente desajeitado;
 - Imprime pouca força ou muita força para segurar objetos ou realizar ações;
 - Andar na ponta dos pés.



PROCESSAMENTO SENSORIAL NO TEA

- VISUAL:
 - Interesse por objetos que giram e por objetos luminosos;
 - Esquiva do contato visual;
 - Prejuízo no reconhecimento de expressões faciais;
 - Recusa de alimentos devido à sua cor.



PROCESSAMENTO SENSORIAL NO TEA

- AUDITIVO

- Não atende quando chamado verbalmente;
- Intolerância a alguns sons;
- Emissão de sons repetitivos.



**Imagem retirada do Canva.*

PROCESSAMENTO SENSORIAL NO TEA

- OLFATO
 - Pode cheirar coisas não comestíveis;
 - Recusar determinados alimentos devido ao seu odor.
- PALADAR
 - Levar objetos à boca indiscriminadamente;
 - Recusa de certos sabores.



ORGANIZAÇÃO CEREBRAL

VESTIBULAR, PROPRIECÇÃO +



A DISFUNÇÃO NA INTERPRETAÇÃO DESSES SENTIDOS
PODE ATRAPALHAR FUNÇÕES MOTORAS, SOCIAIS E
COGNITIVAS, COMO ANDAR DE BICICLETA, LER,
ESCREVER E ATÉ SE ALIMENTAR.

PROCESSAMENTO SENSORIAL NO TEA

- Critérios diagnósticos DSM-V:
- ...
- “Hiper ou hiporreatividade a estímulos sensoriais ou interesse incomum por aspectos sensoriais do ambiente (como indiferença aparente a dor/temperatura, reação contrária a sons ou texturas específicas, cheirar ou tocar objetos de forma excessiva, fascinação visual por luzes ou movimento)”.
- DIS em mais de 90% dos indivíduos com TEA.



ESTIMULAÇÃO SENSORIAL X INTEGRAÇÃO SENSORIAL



Siga nossas Redes Sociais



www.rhemaeducacao.com.br