

# **PSICOMOTRICIDADE, CAUSAS E SINAIS DE ATRASOS PSICOMOTORES**

Professora JULIANA MONTENEGRO

Graduada e Mestre em Educação Física, Psicomotricista, Docente do Grupo Rhema, Coordenadora Educacional

Siga nossas Redes Sociais



The background is a dark blue space with various celestial elements. On the left, a boy with brown skin, black hair, and a red shirt is floating. On the right, a girl with blonde hair in pigtails and a red shirt is smiling. In the bottom left, there is a red planet with a yellow ring system. The text 'Entendendo a PSICOMOTRICIDADE' is centered in white, bold, sans-serif font. There are also several stars and small colored circles scattered throughout the scene.

# Entendendo a PSICOMOTRICIDADE



PSI + CO + MOTRIC + IDADE



Emoção



Cognição



Movimento humano



Etapas da vida do ser humano





No princípio, a psicomotricidade era utilizada apenas na correção de alguma debilidade, dificuldade, ou deficiência.



Hoje a psicomotricidade ocupa um lugar importante no desenvolvimento infantil, sobretudo na primeira infância, em razão de que se reconhece que existe uma grande interdependência entre os desenvolvimentos motores, afetivos e intelectuais. A psicomotricidade é a ação do sistema nervoso central que cria uma consciência no ser humano sobre os movimentos que realiza através dos padrões motores, como a velocidade, o espaço e o tempo.

- Psicomotricidade é a ciência que tem como objeto de estudo o homem através do seu corpo em movimento e em relação ao seu mundo interno e externo. Está relacionada ao processo de maturação, onde o corpo é a origem das aquisições cognitivas, afetivas e orgânicas.

É sustentada por três conhecimentos básicos: o movimento, o intelecto e o afeto.

- Concepção de movimento organizado e integrado, em função das experiências vividas pelo sujeito cuja ação é resultante de sua individualidade, sua linguagem e sua socialização;

# Aprofundando...

## PSICOMOTRICIDADE...

Evolução das relações recíprocas, incessantes e permanentes dos fatores neurofisiológicos, psicológicos e sociais que intervêm na integração, elaboração e realização do movimento humano.

Subentende as relações entre a organização neuro cerebral, a organização cognitiva e a organização expressiva da ação (entendida como praxia, motricidade ou movimento intencional) como um todo, e sendo impossível conceber sua execução (*output*) sem a sua planificação (*input/elaboração*).

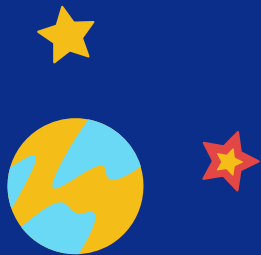
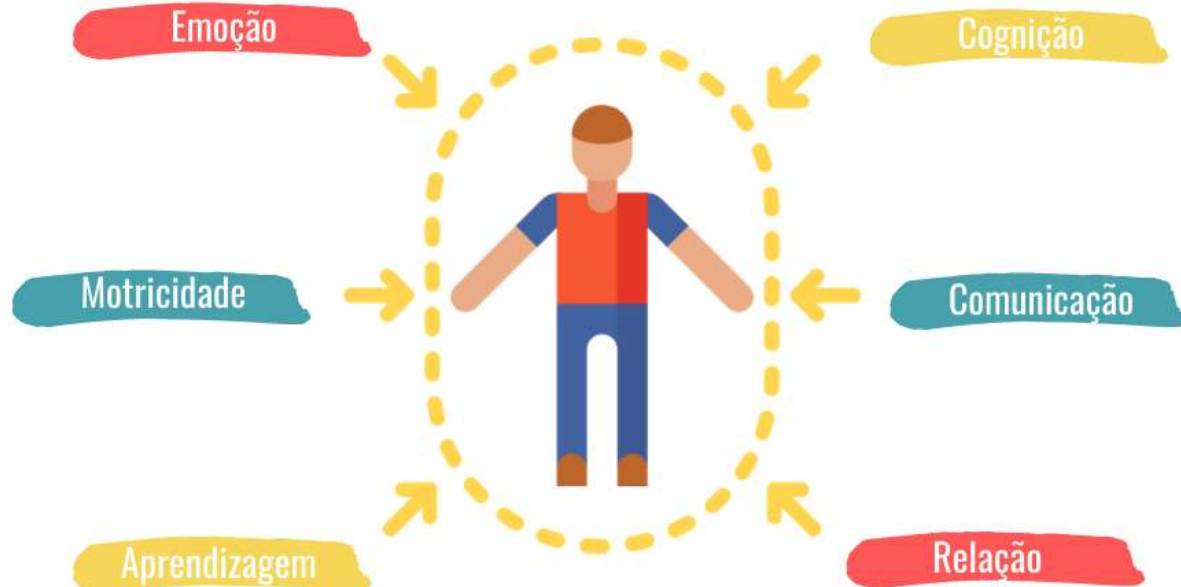
# 3 PILARES

QUERER FAZER – EMOCIONAL  
(SISTEMA LÍMBICO)

PODER FAZER - MOTOR  
(SISTEMA RETICULAR)

SABER FAZER – COGNITIVO  
(CÓRTEX CEREBRAL)

# Desenvolvimento Psicomotor





# Objetivos da Psicomotricidade





- Motivar a capacidade sensitiva através das sensações e relações entre o corpo e o exterior (o outro e as coisas).
- Cultivar a capacidade perceptiva através do conhecimento dos movimentos e da resposta corporal.
- Organizar a capacidade dos movimentos representados ou expressos através de sinais, símbolos, e da utilização de objetos reais e imaginários.
- Fazer com que as crianças possam descobrir e expressar suas capacidades, através da ação criativa e da expressão da emoção.
- Ampliar e valorizar a identidade própria e a autoestima dentro da pluralidade grupal.
- Criar segurança e expressar-se através de diversas formas como um ser valioso, único e exclusivo.

# PSICOMOTRICIDADE NA ESCOLA

- ✓ resgatar o corpo vivido (etapa do desenvolvimento do esquema corporal até 3 anos);
- ✓ construção de esquemas que favoreçam o desenvolvimento da linguagem simbólica;
- ✓ ao ingressar na escola, a criança que até então tem vivenciado suas experiências no mundo concreto, iniciará suas experiências cognitivas no mundo abstrato, simbólico.
- ✓ em sala de aula toda atitude da criança, relacionada ao corpo, deve ser estimulada, respeitando-se a individualidade de cada um como ser único, diferenciado e especial, permitindo a autonomia de forma tal que respeite as diferenças individuais e possibilite a esta criança alcançar a autonomia.
- ✓ e é pela ação que a criança vai descobrindo suas preferências e adquirindo a consciência dos esquemas corporais, e para que isso ocorra de fato é importante que ela vivencie experiências diversas no processo do seu desenvolvimento.

- A estimulação psicomotora tem como objetivo desenvolver e potencializar por meio de exercícios, jogos, atividades e técnicas o cérebro das crianças, a qual beneficia seu lado intelectual, físico, cognitivo e afetivo. São nos primeiros anos de vida que ocorrem diversas modificações importantes para o desenvolvimento dessas habilidades.
- a **CARÊNCIA** da estimulação nos primeiros anos de vida de uma criança diminui o ritmo do processo evolutivo e aumenta as chances de transtornos psicomotores, sócio afetivos, cognitivos e da linguagem.

# Desenvolvimento psicomotor



# Avaliação do desenvolvimento psicomotor

- Muitas contribuições têm sido feitas ao entendimento do desenvolvimento motor do ser humano:
  - A similaridades nos padrões.
  - O aparecimento ordenado de comportamentos no eixo temporal da vida.
  - As diferenças individuais no curso do desenvolvimento.
  - A importância funcional dos movimentos.
  - A constatação de que movimentos estão envolvidos na realização de ações e o interesse pela intencionalidade



# Regularidade no desenvolvimento

- A sequência de aquisição de habilidades motoras é geralmente invariável na primeira infância (2 a 6 anos), mas o ritmo de aquisição difere de criança para criança.
- O início do desenvolvimento motor não se deve apenas à maturação neurológica, mas também a um sistema auto organizado que envolve a **tarefa, o ambiente e o indivíduo**.
- Explorações contínuas tanto do espaço como dos objetos proporcionam a criança aprender as características dos objetos e de suas relações com o ambiente e, em alguma extensão, de si mesmo.



# Alterações do desenvolvimento neuropsicomotor



# Fatores de risco

- Existem inúmeros fatores de risco relacionados tanto a condições **genéticas, biológicas** (prematuridade, hipóxia, infecções) ou **ambientais** (familiares, ambiente físico, sociais), que determinam susceptibilidade ao atraso no desenvolvimento neuropsicomotor
- Estes fatores podem estar relacionados à saúde materna, à gestação, ao nascimento, ou às condições de vida da criança e da família, e muitas vezes podem estar associados



# Principais sinais e sintomas

- Hipotonia: músculos fracos e postura descaída;
- Dificuldade de segurar a cabeça aos 3 meses;
- Não consegue sentar sozinho aos 6 meses;
- Não começar a engatinhar antes dos 9 meses;
- Não andar sozinho antes dos 15 meses;
- Não conseguir comer sozinho aos 18 meses;
- Não falar mais de 2 palavras para formar uma frase aos 28 meses;
- Não controlar o xixi e o cocô completamente após os 5 anos.



# Possíveis causas

- No ato da concepção;
- Durante a gravidez, desnutrição, doenças como Rubéola, trauma;
- No momento do parto;
- Alterações genéticas como a Síndrome de Down;
- Após o nascimento, como doenças, trauma, desnutrição, traumatismo craniano;
- Outros fatores ambientais ou comportamentais, como a desnutrição.



# ÁREAS A SEREM OBSERVADAS



## **Coordenação motora ampla**

(habilidades físicas como rolar, sentar e andar)

**Coordenação motora fina** (capacidade de segurar as coisas, manipular objetos)

**Linguagem e fala** (tanto a compreensão quanto a fala)

**Habilidades sociais** (relacionamento com outras pessoas)

**Capacidade de autocuidado** (vestir-se, usar o banheiro)



***Estimulação é  
sempre o caminho  
mais assertivo***





Siga nossas Redes Sociais



[www.rhemaeducacao.com.br](http://www.rhemaeducacao.com.br)