



## I FÓRUM NEUROPSICOPEDAGOGIA

# PROCESSOS FONOLÓGICOS DE FALA NA INFÂNCIA

**CARLA LUCÉLIA BESSANI PAIXÃO**

**Fonoaudióloga , Mestre em Distúrbios da Comunicação Humana,  
Especialista em Fonoaudiologia Educacional e Motricidade  
Orofacial.**

Siga nossas Redes Sociais



[www.rhemaeducacao.com.br](http://www.rhemaeducacao.com.br)

# Processos fonológicos de Fala

```
graph TD; A[Processos fonológicos de Fala] --- B[Trocas na fala]; A --- C[Todas as crianças apresentam]; A --- D[Fazem parte do desenvolvimento de linguagem]; A --- E[Observar idade];
```

Trocas  
na fala

Todas as  
crianças  
apresentam

Fazem parte do  
desenvolvimento  
de linguagem

Observar  
idade

# Desenvolvimento de fala e linguagem

```
graph TD; A[Desenvolvimento de fala e linguagem] --> B[ESTIMULAÇÃO]; A --> C[INTERVENÇÃO]; B --> D[Meio Social]; D --> E[Família]; D --> F[Escola]; C --> G[Ambiente clinico]; G --> H[Fonoaudiólogo]; I[IDENTIFICAR E ENCAMINHAR] -.-> D; I -.-> E; I -.-> F;
```

The diagram is a flowchart illustrating the process of speech and language development. It starts with a main title 'Desenvolvimento de fala e linguagem' at the top. This title branches into two main paths: 'ESTIMULAÇÃO' (Stimulation) on the left and 'INTERVENÇÃO' (Intervention) on the right. Under 'ESTIMULAÇÃO', there is a box for 'Meio Social' (Social Environment), which further branches into 'Família' (Family) and 'Escola' (School). Under 'INTERVENÇÃO', there is a box for 'Ambiente clinico' (Clinical Environment), which leads to 'Fonoaudiólogo' (Speech-Language Pathologist). A red box labeled 'IDENTIFICAR E ENCAMINHAR' (Identify and Refer) is positioned between the two main paths, with red lines pointing to the 'Meio Social' box and the 'Família' and 'Escola' boxes, indicating a referral process from the social environment to the family and school.

ESTIMULAÇÃO

Meio Social

Família

Escola

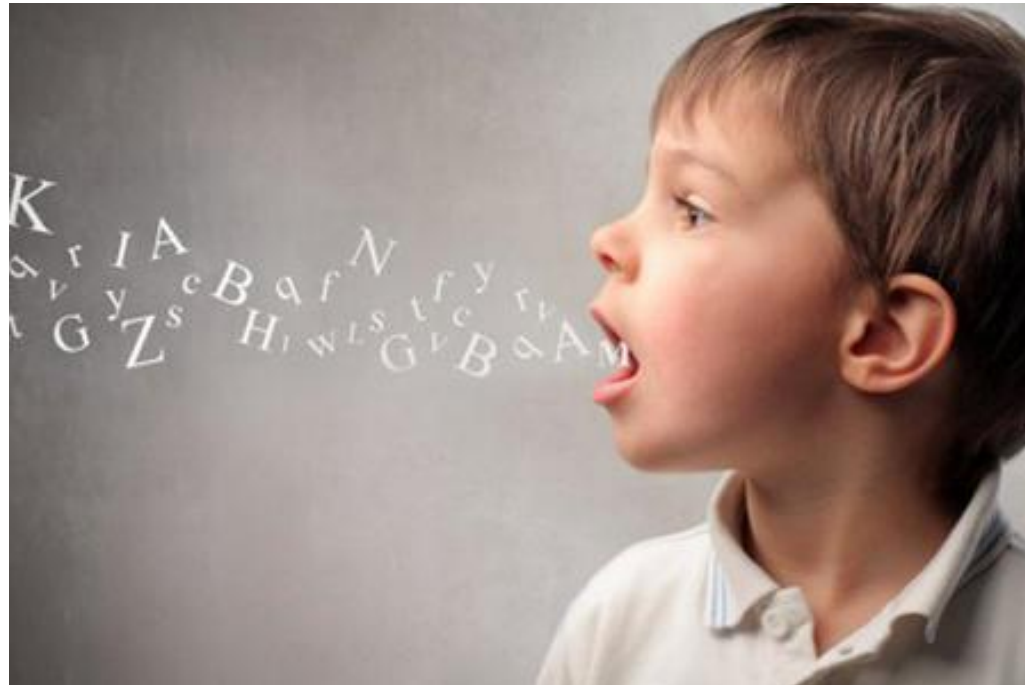
IDENTIFICAR E  
ENCAMINHAR

INTERVENÇÃO

Ambiente clinico

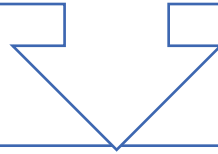
Fonoaudiólogo

# AQUISIÇÃO E DESENVOLVIMENTO DA FALA E LINGUAGEM

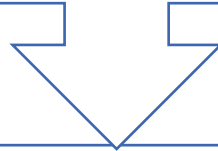


# AQUISIÇÃO DE FALA E LINGUAGEM

COMPREENSÃO



AQUISIÇÃO



PRODUÇÃO

# ESTIMULAÇÃO DESDE O NASCIMENTO



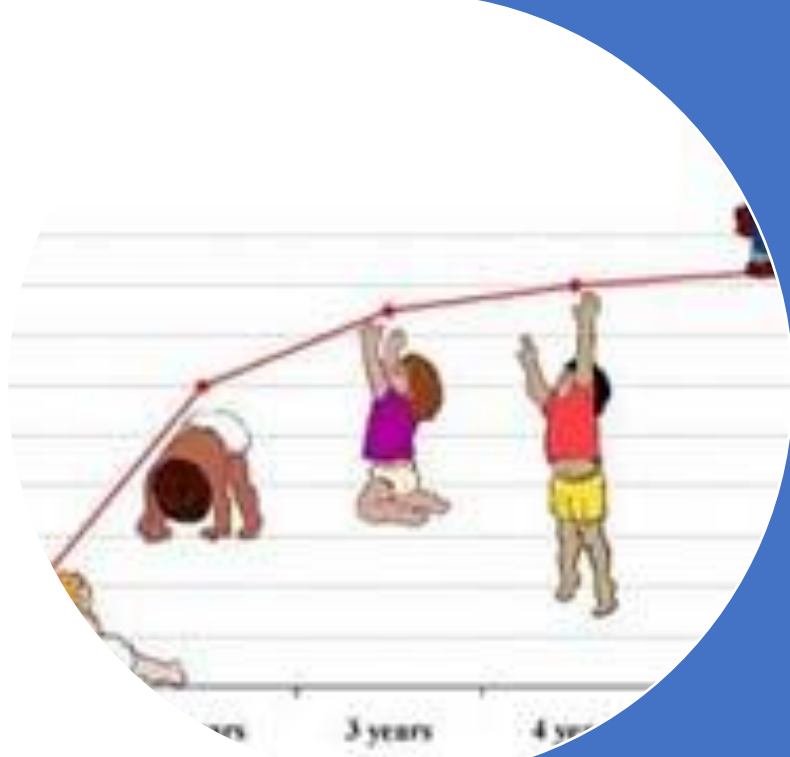
BEBÊS SE INTERESSAM PELA  
COMUNICAÇÃO

# INTERLOCUTOR /MEDIADOR

Quem dá		
Forma	significado	Função



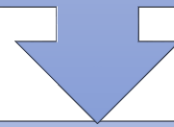
a comunicação da criança.



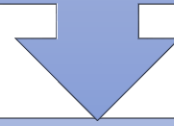
# **FASES DO DESENVOLVIMENTO DE LINGUAGEM ORAL**



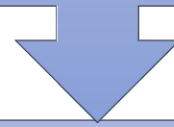
Balbucio



Primeiras palavras



Combinação de palavras



Estágios mais complexos

# AQUISIÇÃO E DESENVOLVIMENTO DE LINGUAGEM

0 a 3 meses

Vocalizações não linguísticas

Sorriso reflexo

Movimentos corporais bruscos

Aquieta-se com voz da mãe

Procura fonte sonora com movimentos oculares



0 a 3  
meses

# AQUISIÇÃO E DESENVOLVIMENTO DE LINGUAGEM

**3 a 6 meses**

Entonação, ritmo e modulação nas  
vocalizações

Lalação

cabeça em direção a um som lateral e  
próximo



3 a 6  
meses

# AQUISIÇÃO E DESENVOLVIMENTO DE LINGUAGEM

**6 a 9 meses**

Pré-conversa  o: troca de turnos

Responde quando chamado

Repete sons para escut  -los



6 a 9  
meses

# AQUISIÇÃO E DESENVOLVIMENTO DE LINGUAGEM

**9 a 12 meses**

Compreende algumas palavras familiares

Compreende ordens simples. Por ex.:  
“bater palmas”, e “dar tchau”.

Vocalizações mais precisas

Surge a primeira palavra





9 a 12  
meses

# AQUISIÇÃO E DESENVOLVIMENTO DE LINGUAGEM

12 a 18 meses

Surgem as primeiras palavras (prolongamento semântico)

Compreende verbos (“dá”, acabou, quer).

Identifica objetos através de nomeação.

Utiliza-se de palavra-frase



12 a 18  
meses

# AQUISIÇÃO E DESENVOLVIMENTO DE LINGUAGEM

18 a 24 meses

frases de 2-3 elementos.

Localiza fontes sonoras em todas as direções.

Usa o próprio nome (3ª pessoas)

Compreende o “Onde?” e “Como?”

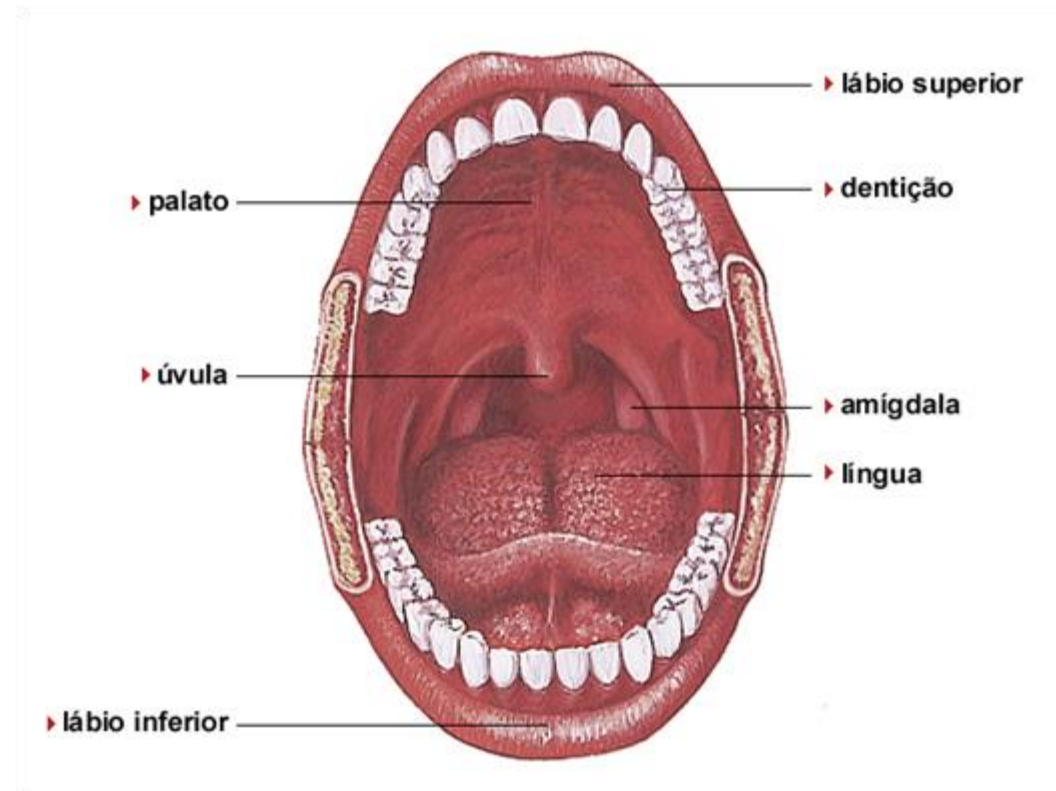
Pergunta o que?

Orações negativas



18 a 2  
meses

# PROCESSOS FONOLÓGICOS DE FALA



# PROCESSOS ESPERADOS ATÉ 2 ANOS E 6 MESES

## Redução de sílabas

- Ex: Sapato → “pato”

## Harmonização consonantal (usa sílabas iguais)

- Ex: Macaco → “cacaco”

## Plosivização de fricativas

- Plosivas = som das letras P, B, T, D, C, G.
- Fricativas = som das letras S, Z, F, V, X, J.
- Exemplo da troca: sapo → capu; faca → taca; jaca → paca

# PROCESSOS ESPERADOS ATÉ 3 ANOS E 6 MESES

## Anteriorização de velares:

- /k/ por /t/ ex: casa por “taza”
- /g/ e /d/ ex: gato por “dato”

## Posteriorização (fala infantilizada)

- /ʃ/=x,ch por /s/ ex: chuva por “suva”
- /ʒ/=j por /z/ jacaré por “sacaré”



# PROCESSOS ESPERADOS ATÉ 4 ANOS

## Não realização de coda (r e s final da sílaba)

- coda /s/= as, es, is, os, us ex: escola → “ecola”
- coda /r/= ar, er, ir, or, ur ex: porta → “pota”

## Substituição de líquidas

- /r/ por /l/ ex: barata → “balata”

## Semivocalização

- /ʌ/ = LH ex: abelha → “abeia”

# PROCESSOS ESPERADOS ATÉ 5 ANOS E 6 MESES

Redução de Encontro consonantal

br, cr, dr, fr, gr, pr, tr, vr

Bl, cl, dl, fl, gl, pl, tl, vr

- /r/ prato → “pato”
- /l/ blusa → “busa”

# ATENÇÃO

## VARIEDADE LINGUÍSTICA

Fala com “trocas” presentes no discurso de seus familiares

ex: flor → “fRor”; Olho → “zóio”

# IDADE MÉDIA DE AQUISIÇÃO DOS SONS DA FALA

IDADE MÉDIA DE AQUISIÇÃO DOS SONS DA FALA		
Letras	Fonemas	Idade
B, M	/b/, /m/	1 ano e 6 meses
P, T, D, N	/p/, /t/, /d/, /n/	2 anos
K, G, NH	/k/, /g/, /ŋ/	2 anos e 6 meses
F, V, S, Z	/f/, /v/, /s/, /z/	3 anos
CH, J	/ʃ/, /ʒ/	3 anos e 6 meses
L, LH, RR (R do rato) Arquifonema S (as, es, is, os, us) Arquifonema R (ar, er, ir, or, ur)	/l/, /λ/, /R/ Arquifonema /S/ Arquifonema /R/	4 anos
R (R da arara) Grupos com L (pl, bl, cl, gl, fl) Grupos com R (pr, br, cr, gr, fr...)	/r/ Grupos consonantais com /l/ Grupos consonantais com /r/	5 anos

Honora e Frizanco, 2009



# Fatores que interferem no desenvolvimento de linguagem e alterações de fala

Alterações anatômicas

Alterações neurológicas

Alterações auditivas

Falta de estimulação

# ESTIMULANDO A FALA



# RELAÇÃO PROFESSOR-ALUNO



Linguagem deve ser algo intencionalmente trabalhado nas escolas



Parte do planejamento pedagógico



Esconde-esconde dos  
objetos:

- Desperta curiosidade
- Amplia vocabulário





# Microfone

- Objeto que estimula a fala
- Modulação vocal
- Promove relação dialógica



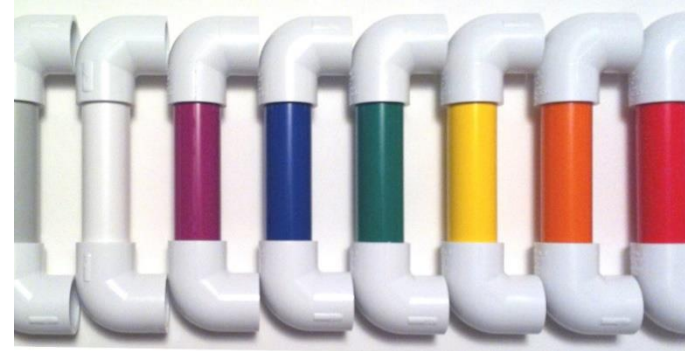
## Brincando com os bichos

- Sons onomatopeicos
- Imitar animais
- Promover diálogo entre os animais



# Sussurrofone

- Retorno auditivo
- Atenção e discriminação auditiva
- Relação dialógica



# MÚSICAS

- Incentivam a capacidade de ouvir
- Reproduzir sons e fonemas (posteriormente, palavras e frases)
- Imitação do outro



## LIVROS

- Amplia vocabulário
- Usa corretamente a linguagem
- Desenvolve a habilidade de organizar e assimilar histórias
- Adquirem recursos para desenvolver e usar a fala e a linguagem

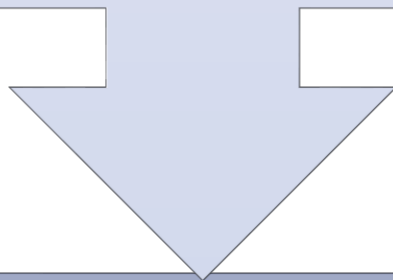


## O faz de conta

- representar simbolicamente o mundo.
- As crianças começam a brincar de **faz de conta** na mesma época em que aprendem suas primeiras palavras surgem, entre 12 e 18 meses de idade.



**Todos os momentos são propícios  
para estimulação de linguagem**



A estimulação de linguagem  
ocorre por meio da ação

# OBRIGADA PELA ATENÇÃO!



Siga nossas Redes Sociais



[www.rhemaeducacao.com.br](http://www.rhemaeducacao.com.br)