

COMO TRABALHAR COM CRIANÇAS QUE APRESENTAM O TRANSTORNO DE APRENDIZAGEM NÃO VERBAL

Professora Ma JULIANA MONTENEGRO

Graduada e Mestre em Educação Física, Psicomotricista, Docente do
Grupo Rhema, Coordenadora Escolar

Siga nossas Redes Sociais





Transtorno de Aprendizagem não verbal (TANV) é uma alteração específica no funcionamento cerebral.





Caracterizada por
prejuízos marcantes no
raciocínio matemático,
na **cognição**
visuoespacial,
coordenação motora,
percepção sensorial e
nas **habilidades**
sociais.




Estudos recentes apontam para alterações na substância branca nas conexões córtico-corticais do hemisfério direito, relacionadas ao comprometimento de funções implicadas no transtorno.

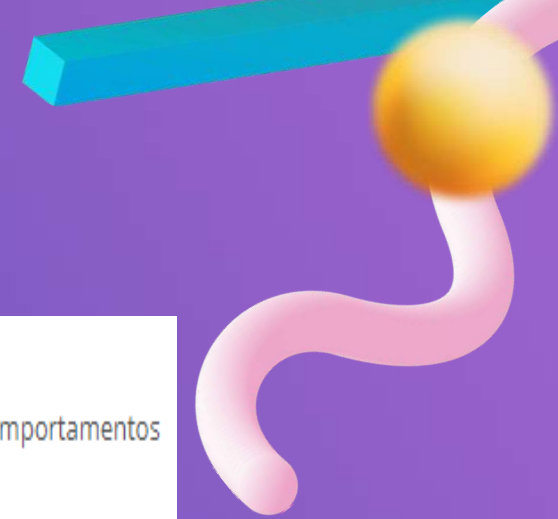




PRINCIPAIS MANIFESTAÇÕES CLÍNICAS



- 
- 
- 
1. Déficits bilaterais na percepção tátil, predominantemente acentuados no lado esquerdo do corpo; a percepção tátil simples pode normalizar-se com a idade, mas a interpretação de estímulos táteis mais complexos permanece alterada;
 2. Déficits bilaterais na coordenação psicomotora, geralmente mais acentuado do lado esquerdo do corpo; habilidades motoras simples e repetitivas podem normalizar-se com a idade, porém as mais complexas permanecem alteradas e discrepantes com relação à norma;
 3. Habilidades organizacionais viso-espaciais estão significativamente comprometidas; discriminações visuais simples podem normalizar-se com a idade, porém os déficits tendem a piorar comparativamente aos pares normativos;
 4. Dificuldades importantes para lidar com situações, informações novas ou complexas. Forte tendência a confiar em estratégias rotineiras, reações e respostas decoradas, frequentemente inapropriadas para a situação, idade e humor. Dificuldade para adequar as respostas de acordo com o *feedback* recebido. É frequente o uso de respostas verbais, apesar de a situação requisitar outras estratégias de solução de problemas, formação de conceitos e testagem de hipóteses. Essas tendências persistem ou tendem a piorar com a idade;
 5. Distorções na percepção e orientação temporal;

- 
6. Habilidades verbais decoradas bem desenvolvidas (vocabulário ou facilidade para decorar);
 7. Extrema dificuldade em se adaptar a novas situações mais complexas; apresenta excesso de confiança em comportamentos prosaicos, por conseguinte, inadequados, nessas situações;
 8. Deficiência destacada na mecânica da aritmética e na compreensão da leitura, em comparação com as habilidades adequadas de leitura de palavras isoladas;
 9. Alta verbosidade rotineira e repetitiva, com limitações relacionadas ao conteúdo de linguagem, e dificuldades nos aspectos pragmáticos da comunicação ("*cocktail party*" de fala).
 10. Déficits significativos na percepção, julgamento e interação sociais, com clara tendência para retraimento e/ou isolamento social, mesmo com o aumento da idade. De forma compensatória, podem mostrar-se expansivos, porém sem a crítica adequada do próprio comportamento inconveniente. Frequentemente estressados em situações de novidade social, com alta ansiedade, chegando a pânico em determinadas situações. Apresentam risco para o desenvolvimento de perturbação socioemocional, especialmente na forma internalizada da psicopatologia.



Quadro 1 – Características do Transtorno de Aprendizagem não-verbal.

Áreas	Desempenhos e Comportamentos	Habilidades Não-Verbais
Acadêmica	Recorte, colagem e atividade manual	Atenção seletiva, percepção tátil e visual. Destreza viso-espacial
	Cálculo aritmético com raciocínio e localização espacial (operações)	Organização viso-espacial, resolução de problemas e raciocínio intuitivo
	Compreensão leitora	Linguagem: prosódia (entonação e modulação do volume, padrão e ritmo), conteúdo verbal pragmático
	Cópia de desenho e formalidade da escrita	Integração da informação sensorial à resposta motora coordenada
Visuoespacial	Cópia/escrita em espelho; grafia invertida de letras e números	Orientação viso-espacial Representação coordenada
	Reproduzir símbolos arbitrários	Percepção e memória visual; atenção a detalhes
	Identificar detalhes ausentes num contexto	Percepção e relações espaciais (localização)
Motora	Manutenção de gestos e posturas	Coordenação motora ideatória
	Pintura, encaixe, empilhagem	Integração viso-espacial e motora
Social	Participação em trabalhos de grupo	Julgamento, empatia e adaptação a situações novas
	Inter-relação com os pares ou parceiros, esportes em grupo.	Compreensão da informação não-verbal
Emocional	Birras frequentes	Feedback emocional
	Modulação do afeto; expressões faciais	Percepção das emoções
	Tendência a transtornos de ansiedade/depressão	Comunicação emocional
	Temor a situações novas e mudanças de rotina	Tomada de decisão

Adaptado de Tabaquim e Fernandes¹; García-Nonell et al.⁶

Alguns sinais



01

Problemas de organização espaço-visual, ou seja, não distinguem rapidamente as diferenças entre formas, tamanhos, quantidades e comprimentos.

02

Dificuldades em se ajustar a situações novas e complexas.

03

Dificuldade em calcular distâncias e de equilíbrio.

04

Dificuldades em entender sarcasmo, humor e metáforas.

05

Déficits aritméticos e na compreensão de leitura.





POSSIBILIDADES DE INTERVENÇÃO

RACIOCÍNIO MATEMÁTICO

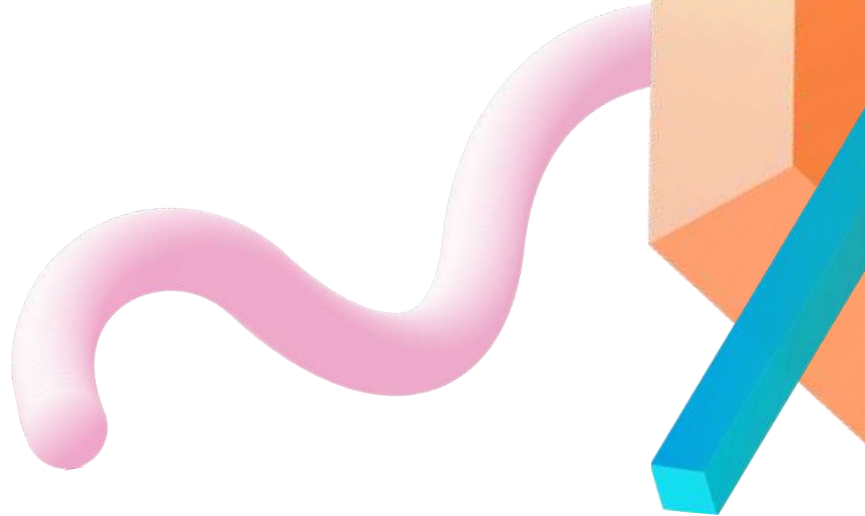
- Apresente jogos de sequência lógica e tabuleiro
- Estimule o contato com a literatura
- Permita jogos eletrônicos
- Ofereça blocos de montar
- Jogos de sequência lógica
- Quebra-cabeças
- Música
- Mímica



COGNIÇÃO VISO ESPACIAL

- ◆ Discriminação de forma
- ◆ Coordenação prática olho-mão
- ◆ Relações visuoespaciais
- ◆ Constância de forma e tamanho
- ◆ Figura-fundo
- ◆ Espelhamento
- ◆ Simetria e assimetria
- ◆ Fechamento visual
- ◆ Memória visual
- ◆ Memória sequencial





TANGRAM





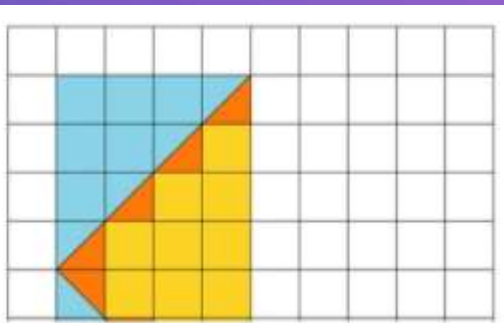
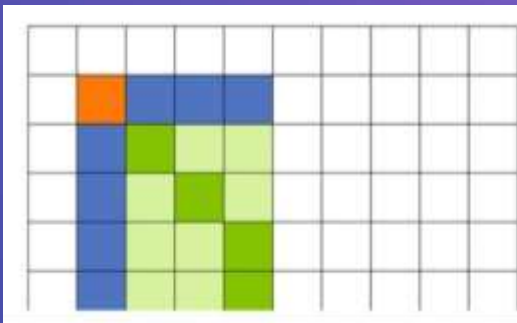
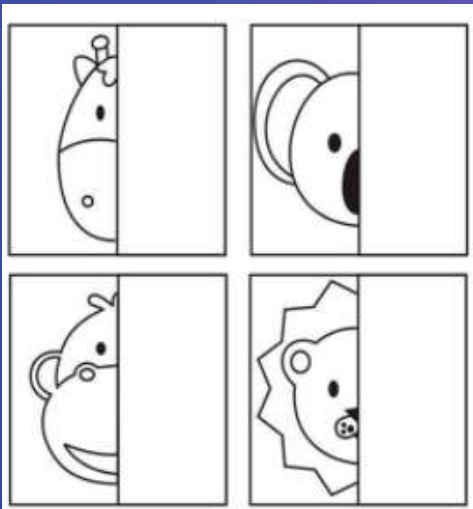


LIGUE O HOMEM ATÉ A CASA.



ENCONTRE AS SOMBRAS QUE CORRESPONDEM AOS OBJETOS DESTACADOS



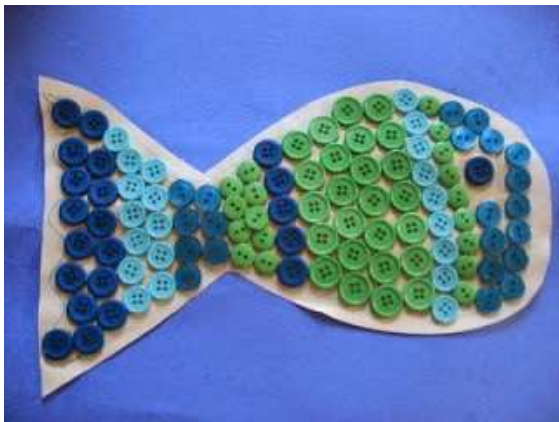
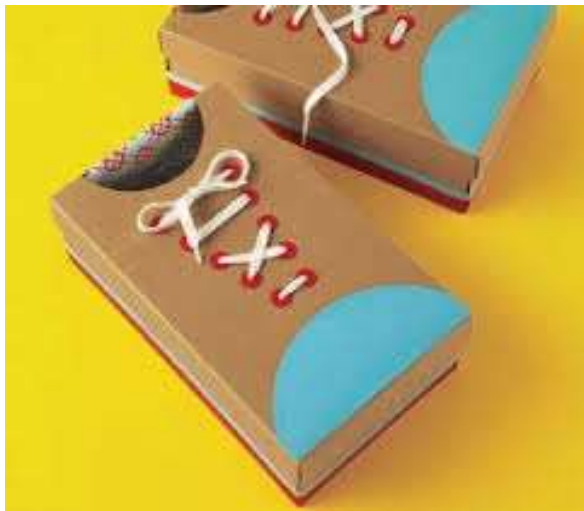


**Coordenação
motora**

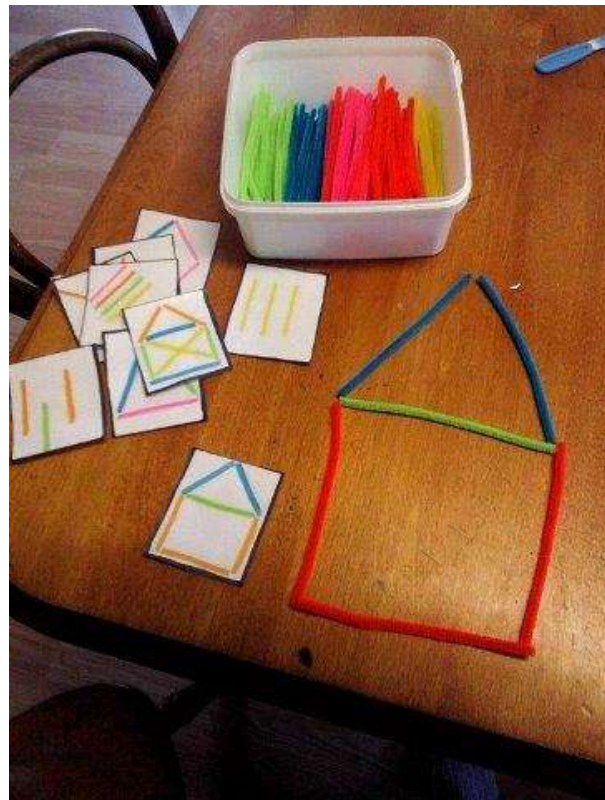
**Percepção
sensorial**

**Habilidades
sociais**

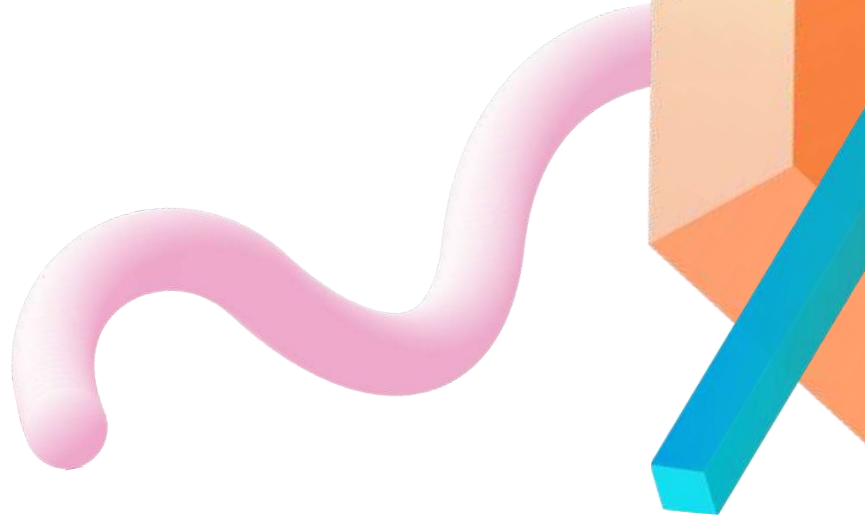




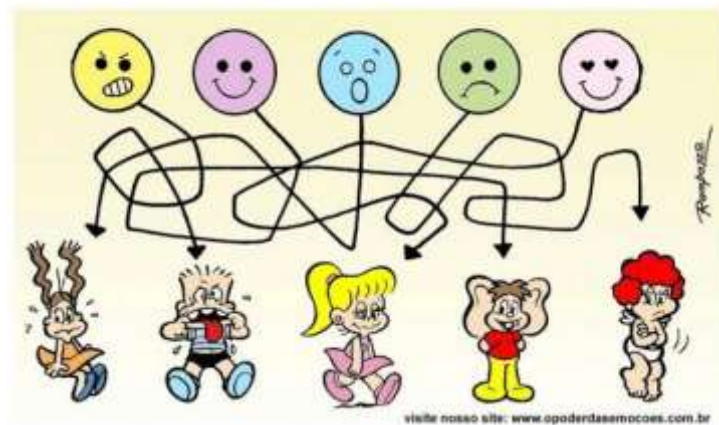








Vamos descobrir qual é a emoção de cada personagem neste momento.





Siga nossas Redes Sociais



www.rhemaeducacao.com.br