

PSICOMOTRICIDADE E A LUDICIDADE NA EDUCAÇÃO INFANTIL

Professora Ma JULIANA MONTENEGRO

Graduada e Mestre em Educação Física, Psicomotricista,
Docente do Grupo Rhema, Coordenadora Escolar

Siga nossas Redes Sociais



Psicomotricidade e desenvolvimento infantil



PSICOMOTRICIDADE INFANTIL

Pode ajudar:

Afetividade



Tônus e movimento



Cognição



Praxias



Lateralidade



Noção do corpo



Organização tempo/espaço



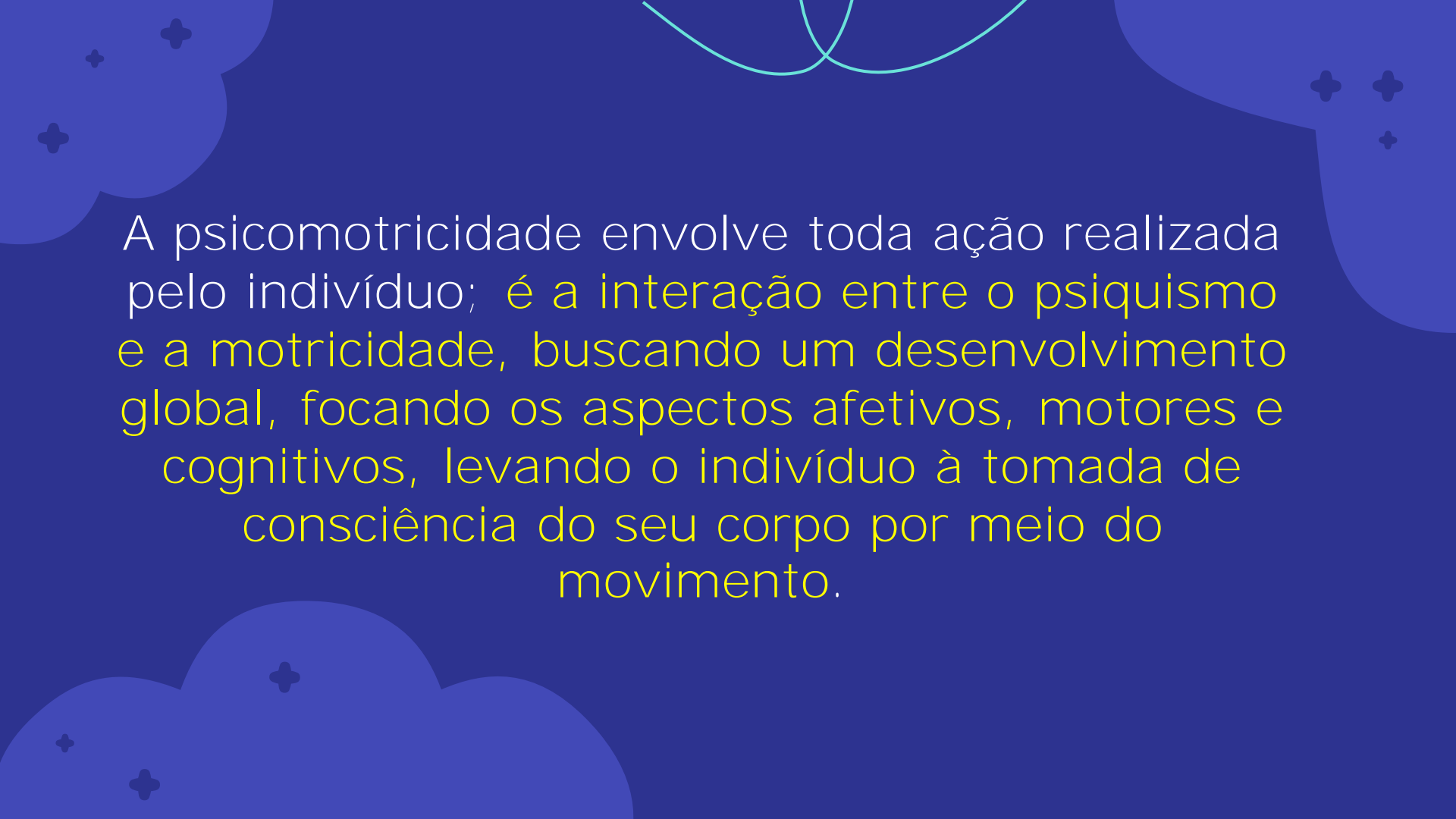
Equilíbrio



A Psicomotricidade e o desenvolvimento infantil

A psicomotricidade está presente nas mais diversas atividades motoras das crianças, o que contribui para o conhecimento e o domínio de seu próprio corpo.

É um método indispensável para o desenvolvimento global e uniforme da criança, constituindo sua base fundamental de aprendizagem.



A psicomotricidade envolve toda ação realizada pelo indivíduo; é a interação entre o psiquismo e a motricidade, buscando um desenvolvimento global, focando os aspectos afetivos, motores e cognitivos, levando o indivíduo à tomada de consciência do seu corpo por meio do movimento.

- O movimento não é puramente um deslocamento no espaço, nem uma simples contração muscular, e sim, um **significado de relação afetiva com o mundo**, assim, o movimento é a única expressão e o primeiro instrumento do psiquismo. Neste contexto, pode-se dizer que o **desenvolvimento motor é precursor de todas as demais áreas.**
- O intelecto se constrói a partir da atividade física. As funções motoras (movimento) não podem ser separadas do desenvolvimento intelectual (memória, atenção, raciocínio) nem da afetividade (emoções e sentimento)
- **Para que o ato de ler e escrever se processe adequadamente, é indispensável o domínio de habilidades a ele relacionado, considerando que essas habilidades são fundamentais manifestações psicomotoras.**

Toda a emoção e todo e pensamento exprimem-se e atualizam-se em mímicas, gestos e praxias, como se a motricidade consubstanciasse uma linguagem do psiquismo, uma comunicação não verbal e uma linguagem corporal, como se todo o processo motor refletisse uma representação mental concomitante.”

Fonseca (2014)



A psicomotricidade, como estimulação aos movimentos da criança, tem como meta:

- Motivar a capacidade sensitiva através das sensações e relações entre o corpo e o exterior (o outro e as coisas).
- Cultivar a capacidade perceptiva através do conhecimento dos movimentos e da resposta corporal.
- Organizar a capacidade dos movimentos representados ou expressos através de sinais, símbolos, e da utilização de objetos reais e imaginários.
- Fazer com que as crianças possam descobrir e expressar suas capacidades, através da ação criativa e da expressão da emoção.
- Ampliar e valorizar a identidade própria e a auto-estima dentro da pluralidade grupal.
- Criar segurança e expressar-se através de diversas formas como um ser valioso, único e exclusivo.
- Criar uma consciência e um respeito à presença e ao espaço dos demais.

LUDICIDADE



LÚDICO

- O lúdico está relacionado à aprendizagem por meio de atividades que promovam o desenvolvimento completo da criança, sejam brincadeiras, jogos ou brinquedos. As atividades lúdicas, por sua vez, influenciam diversas áreas do desenvolvimento infantil e refletem nos aspectos sociais, cognitivos e afetivos.



ATIVIDADE LÚDICA

- É toda e qualquer animação que tem como intenção causar prazer e entretenimento em quem a pratica.
- Proporcionam a experiência completa do momento, associando o ato, o pensamento e o sentimento, podendo ser uma brincadeira, um jogo ou qualquer outra atividade que vise proporcionar interação.
- Obs.: mais importante do que o tipo de atividade lúdica é a forma **como ela é dirigida e vivenciada**, e o **porquê de sua realização**.




A ludicidade e o mundo interior




- O lúdico pode ser trabalhado em qualquer tipo de atividade. Despertar o prazer e estimular a participação das crianças é essencial para o sucesso da proposta pedagógica.
- Contudo, o adulto deve ter consciência dos objetivos e aplicabilidade por trás dessas atividades, do contrário pode prejudicar a criança ao invés de ajudá-la.
- É por meio das brincadeiras que a criança pode expressar suas alegrias, dúvidas, emoções diversas, sentimentos, medos e anseios.



A ludicidade trabalha ativamente na construção de universos imaginários, que dão suporte a todos os tipos de emoção na primeira infância.



Quando uma criança brinca com um pedaço de madeira, pode imaginar que é um foguete ou um carro. Nesse momento ela dá um significado diferente ao objeto.



Enquanto os brinquedos possuem esse aspecto transitório do físico para o imaginário, as histórias transpassam essa barreira.

PRONTIDÃO PARA ALFABETIZAÇÃO



Estimulação psicomotora

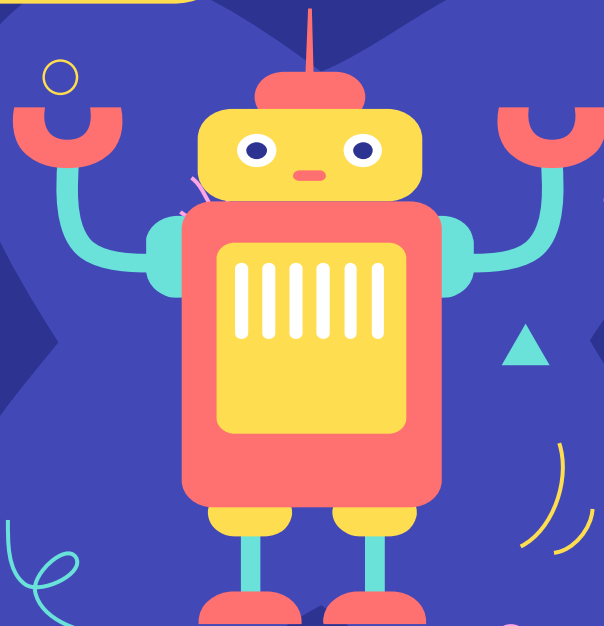


COMUNICAÇÃO E EXPRESSÃO

**Exercícios
fonoarticulatórios**

**Exercícios
respiratórios**

**Expressão verbal e
gestual**





AFILAR A LÍNGUA



ALARGAR A LÍNGUA



MORDER LÁBIO INFERIOR



VIBRAR OS LÁBIOS



BOCA DE PEIXE



MORDER LÁBIO SUPERIOR



INFLAR BOCHECHA ESQUERDA



LÍNGUA PARA CIMA



LÍNGUA PARA A ESQUERDA



INFLAR BOCHECHA DIREITA



INFLAR AS BOCHECHAS



LÍNGUA PARA A DIREITA

ÁREA DA PERCEPÇÃO

- PERCEPÇÃO TÁTIL
- PERCEPÇÃO GUSTATIVA
- PERCEPÇÃO AUDITIVA
- PERCEPÇÃO OLFATIVA
- PERCEPÇÃO VISUAL



The collage displays four different sensory activities:

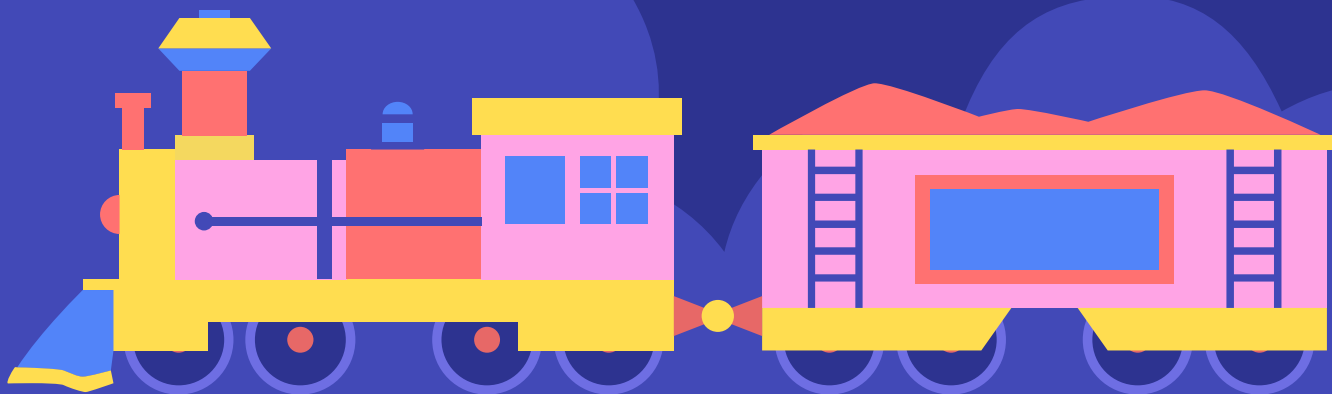
- Top Left:** A wooden board with green plastic frames containing various textures like beads, sand, and fabric. The text "@ensinacomanar" is visible.
- Top Right:** Flip-flops with various textures like beads, sand, and fabric. The text "www.pragentemiuda.org" is visible.
- Bottom Left:** A collection of sensory materials including pom-poms, beads, and textured fabrics.
- Bottom Right:** A blue textured board with three hand-shaped cutouts containing different textures like beads, sand, and fabric. The text "www.pragentemiuda.org" is visible.

www.pragentemivda.org





ATIVIDADES



NOS PRIMEIROS ANOS...















TONICIDADE





PRAXIA GLOBAL









PRAXIA FINA









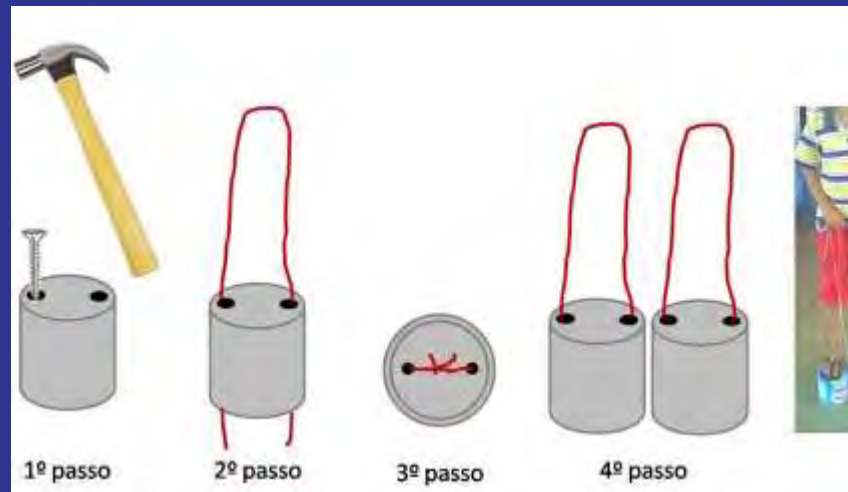








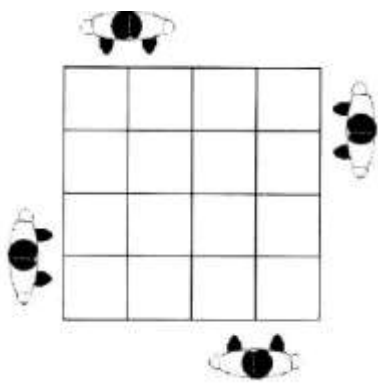
EQUILÍBRIO

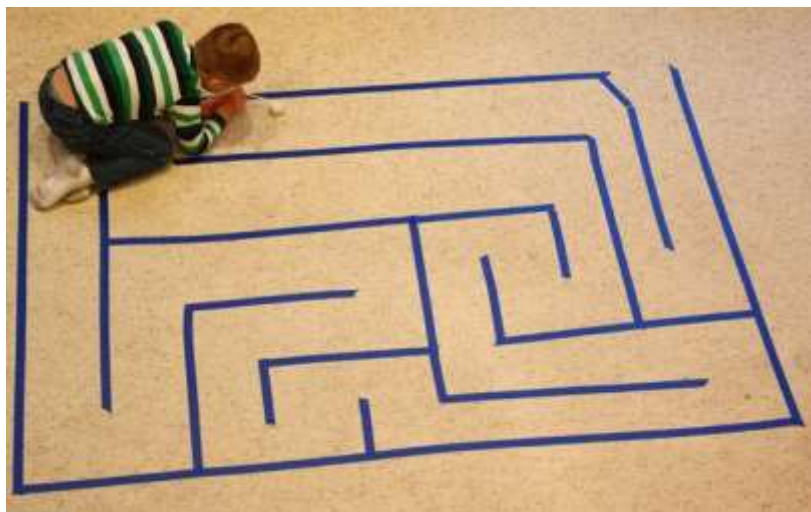




ESTRUTURAÇÃO ESPACIAL

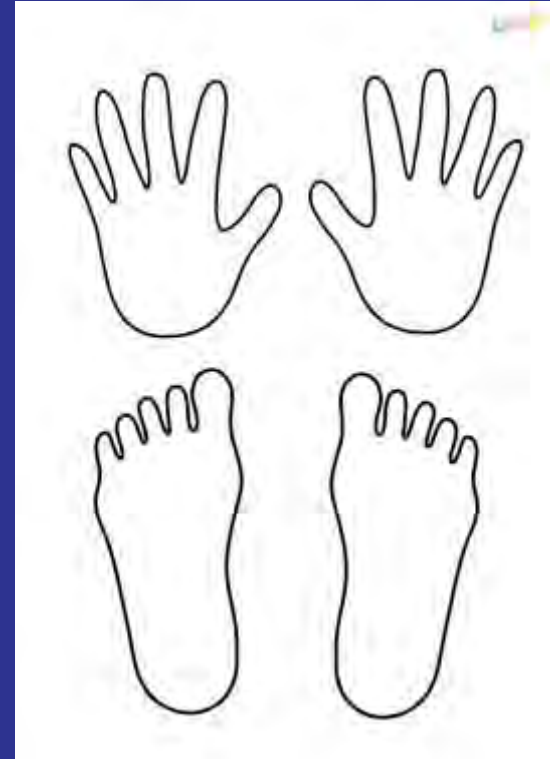


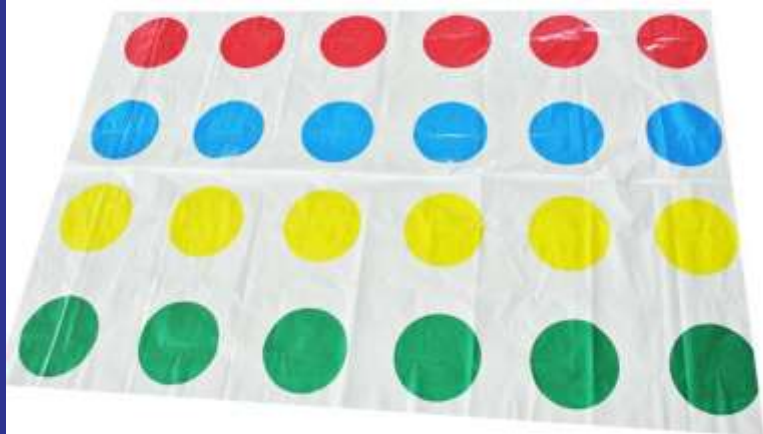




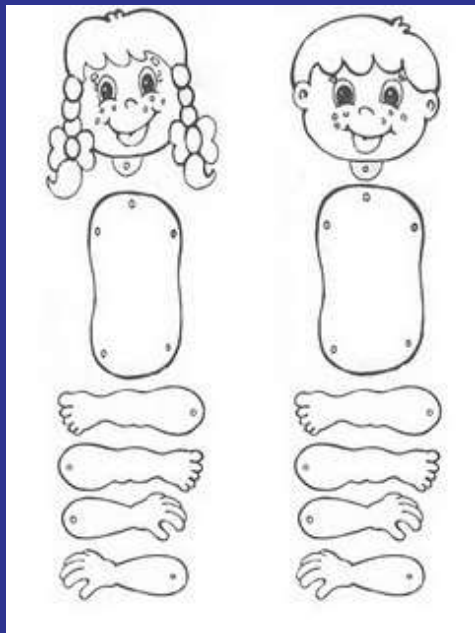


LATERALIDADE





NOÇÃO DE CORPO



CAIXA COM ROUPAS, FANTASIAS E ADEREÇOS



ESTRUTURAÇÃO TEMPORAL



RITMO





OUTRAS POSSIBILIDADES E IDEIAS...









REFERÊNCIAS BIBLIOGRÁFICAS

- CUNHA, N. H. S. **Sistema de estímulo pré-escolar: psicomotricidade e materiais didáticos**. São Paulo: Cortez, 1985.
- DE MEUR, A. & STAES, L. **Psicomotricidade: educação e reeducação**. Rio de Janeiro: Manole, 1984.
- FONSECA, V. **Psicomotricidade**. 2. ed. São Paulo: Martins Fontes, 1985.
- _____. **Psicomotricidade**. 4. ed. São Paulo: Martins Fonte, 1996.
- LAGRANGE, G. **Manual de psicomotricidade**. Lisboa: (s.e.), 1977.
- LE BOULCH, J. **A educação pelo movimento**. Porto Alegre: Artes Médicas, 1983.
- MOLINARI, Ângela Maria da Paz; SENS, Solange Mari. **A educação física e sua relação com a psicomotricidade**. Revista PEC, Curitiba, v. 3, n. 1, p. 85-93, jul. 2002-jul. 2003.
- OLIVEIRA, G. C. **Psicomotricidade, educação e reeducação num enfoque psicopedagógico**. Petrópolis, RJ: Vozes, 1997.
- VAYER, Pierre & TOULOUSE, Pierre. **Linguagem corporal**. Porto Alegre: Artes Médicas, 1982.
- WALLON, Henry. **As origens do caráter na criança**. São Paulo: Nova Alexandria, 1995.



Siga nossas Redes Sociais



www.rhemaeducacao.com.br