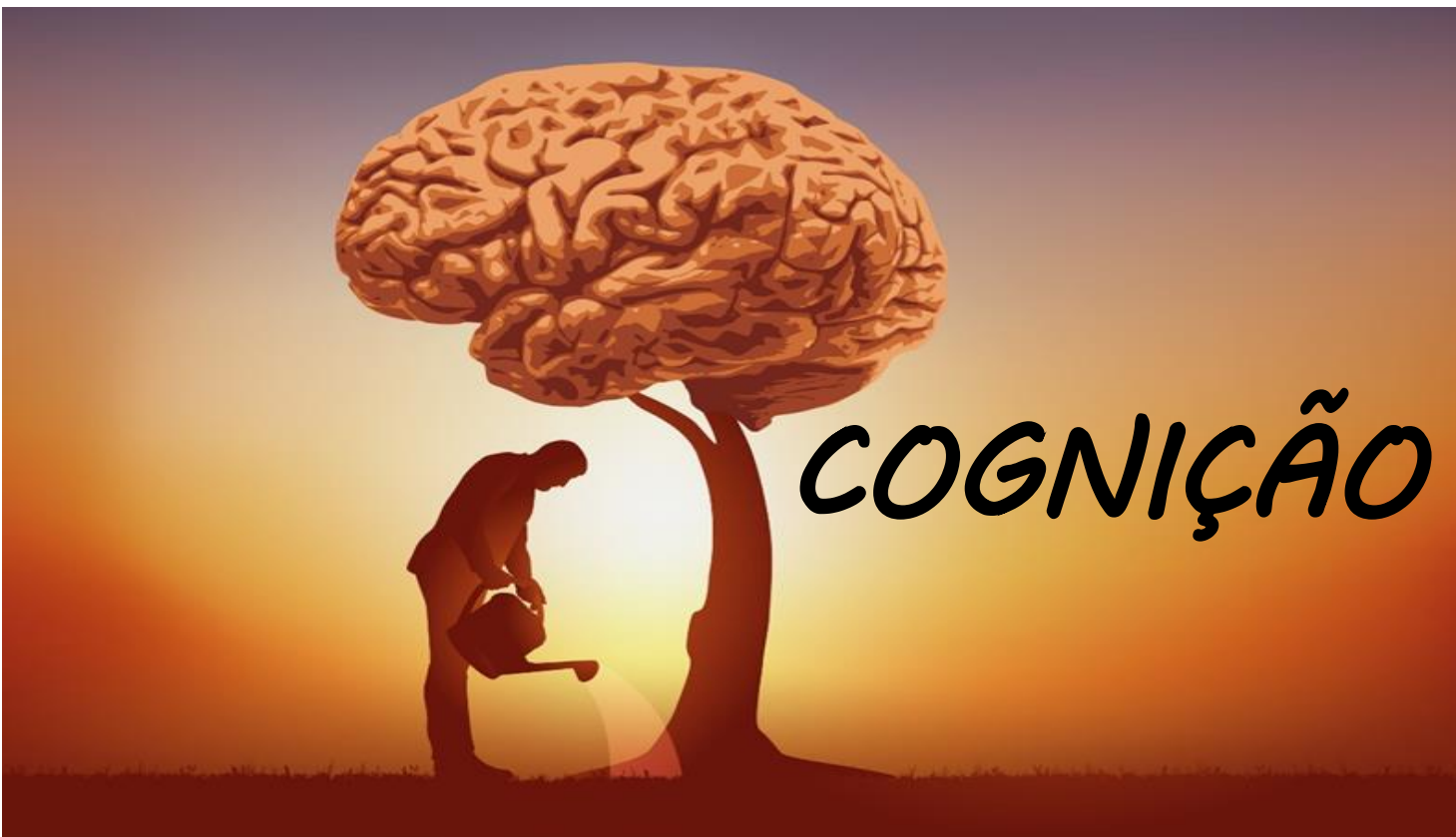


ESTRATÉGIAS METACOGNITIVAS NA INTERVENÇÃO DAS DIFICULDADES DE APRENDIZAGENS

LUZIA APARECIDA FERRARI

Pedagoga especialista em Psicopedagogia, Educação Especial,
Psicomotricidade





**É COMO PENSAMOS,
OBSERVAMOS E
ADQUIRIMOS UM
CONHECIMENTO.**

Processo da aquisição do conhecimento que se dá através da percepção, da atenção, associação, memória, raciocínio, juízo, imaginação, pensamento e linguagem.

COGNIÇÃO



É a forma como o cérebro percebe, aprende, recorda e pensa sobre toda informação captada através dos cinco sentidos.

É responsável pela regulação emocional, controle de impulsos e tomada de decisão.

COMO NOSSO CÉREBRO APRENDE?

AQUILO QUE ESCUTO EU ESQUEÇO,

AQUILO QUE VEJO EU LEMBRO,

AQUILO QUE FAÇO EU APRENDO!

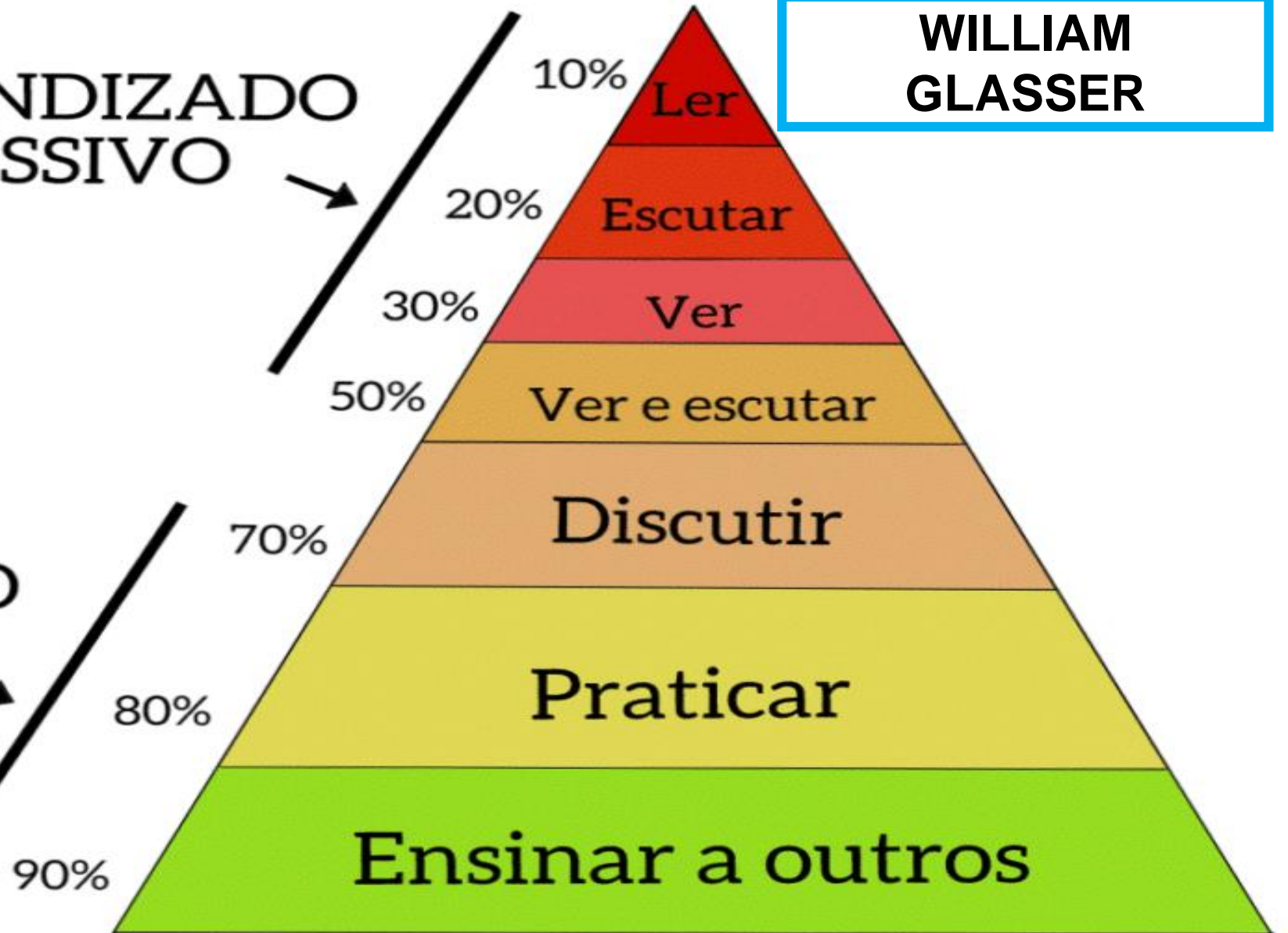
CONFÚCIO

PIRÂMIDE DA APRENDIZAGEM

**WILLIAM
GLASSER**

APRENDIZADO
PASSIVO

APRENDIZADO
ATIVO



METACOGNIÇÃO



Conhecimento do próprio conhecimento, é fundamental para **facilitar experiências de aprendizagem duradouras e potencializar o desenvolvimento acadêmico.**

Conjunto de estratégias e uso de habilidades que o aluno utiliza para aprender a aprender.
Estratégias para monitorar seu próprio processo de aprendizagem.

Está associada ao processo de aprendizado e elaboração do conhecimento.

É a partir do processo cognitivo que o ser humano consegue desenvolver suas capacidades intelectuais e emocionais.

É A COMPREENSÃO DO APRENDIZADO!

**USAMOS PARA ISSO: INTELIGÊNCIA,
LINGUAGEM, ATENÇÃO, RACIOCÍNIO,
CAPACIDADE DE COMPREENSÃO,
CRIATIVIDADE, MEMÓRIA, E OUTRAS
FUNÇÕES MENTAIS.**



NOVAS TURMAS DE

PÓS

EAD E ONLINE AO VIVO

RHEMA Educação

O caminho para quem busca assumir o protagonismo em sua carreira

Metodologias ativas

Completa interação

Certificado reconhecido pelo MEC

Plataforma disponível 24h por dia

Maria Duarte da Costa
Mentora do Grupo Rhema Educação

**LEVA O ALUNO A DISCUTIR
E A PENSAR SOBRE COMO
FAZ AS COISAS, SOBRE
COMO APRENDE.**

*Todas as verdades são
fáceis de perceber depois
de terem sido descobertas;
o problema é descobri-las*

Galilei Galilei

Acontece quando planejamos, regulamos, avaliamos
e fazemos mudanças em nossos comportamentos
de aprendizado buscando melhorias.

Dois tipos de Metacognição

```
graph TD; A[Dois tipos de Metacognição] --> B[REFLEXÃO: pensar sobre o que entendemos e aprendemos. Ex: pedir ao aluno para identificar o que ele já sabe.]; A --> C[AUTO-REGULAÇÃO: gerenciar como vamos aprender. Ex: pedir para o aluno estabelecer estratégias para alcançar um objetivo e monitorar seu próprio progresso.];
```

REFLEXÃO:

pensar sobre o que entendemos e aprendemos.

Ex: pedir ao aluno para identificar o que ele já sabe.

AUTO-REGULAÇÃO:

gerenciar como vamos aprender.

Ex: pedir para o aluno estabelecer estratégias para alcançar um objetivo e monitorar seu próprio progresso.

METACOGNIÇÃO

TÉCNICA DE APRENDIZAGEM



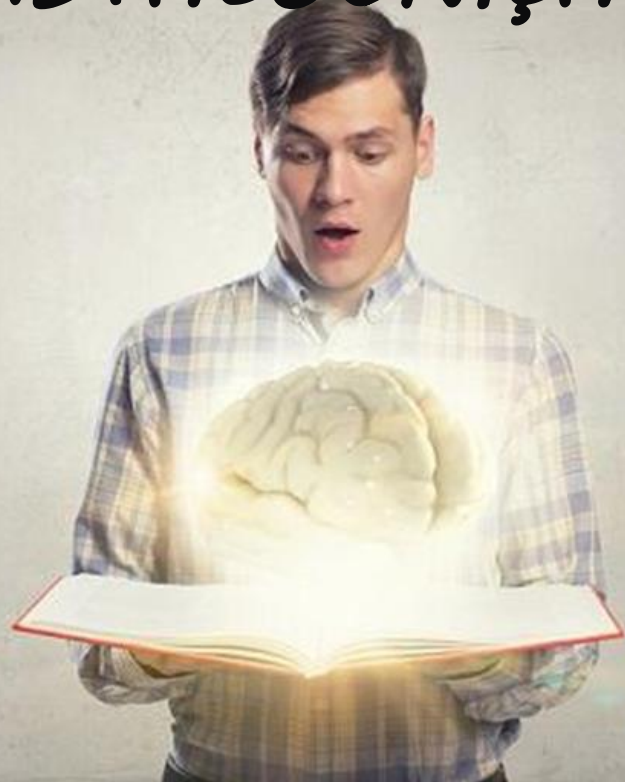
Influencia na comunicação oral e escrita;

Facilita na resolução de problemas;

Dá mais autonomia ao aluno;

Estimula a ter mais confiança nas capacidades.

Estratégias para desenvolver a METACOGNIÇÃO



Resolva a atividade de várias maneiras.

Faça exercícios de autoavaliação após cada tópico.

Divida as etapas das tarefas cognitivas.

Desenvolva auto-questionários.

Crie novas alternativas de trabalho, inove, saia da rotina.

SUGESTÕES DE JOGOS E ATIVIDADES PARA DESENVOLVER A METACOGNIÇÃO

- Crie um problema em que apreça uma divisão que tem como resultado um número decimal ;
- O que é pior do que encontrar um bicho na goiaba? É achar $\frac{1}{3}$ dele;
- Avaliação da matéria ao final da aula;
- Jogos diversificados;



Por que é pior só achar $\frac{1}{3}$ dele ?

An advertisement for RHEMA Educação. It features a woman with glasses and a blue top. The text includes: "NOVAS TURMAS DE PÓS EAD E ONLINE AO VIVO", "O caminho para quem busca assumir o protagonismo em sua carreira", "Metodologias ativas", "Completa interação", "Certificado reconhecido pelo MEC", and "Plataforma disponível 24h por dia". The RHEMA Educação logo is in the top right corner.

NOVAS TURMAS DE **PÓS** EAD E ONLINE AO VIVO

O caminho para quem busca assumir o protagonismo em sua carreira

Metodologias ativas | Completa interação

Certificado reconhecido pelo MEC | Plataforma disponível 24h por dia

Mara Duarte de Costa
Membro do Grupo RHEMA Educação

- Cruzadinhas
- Sudokus
- Exercícios neurobióticos

RESTA UM



LOGIX

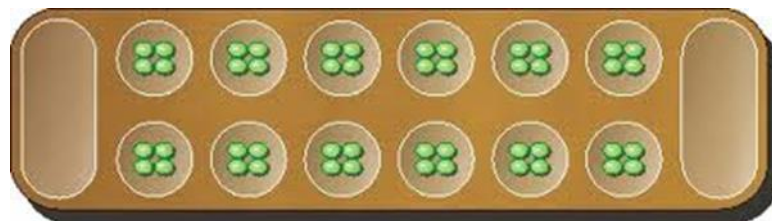


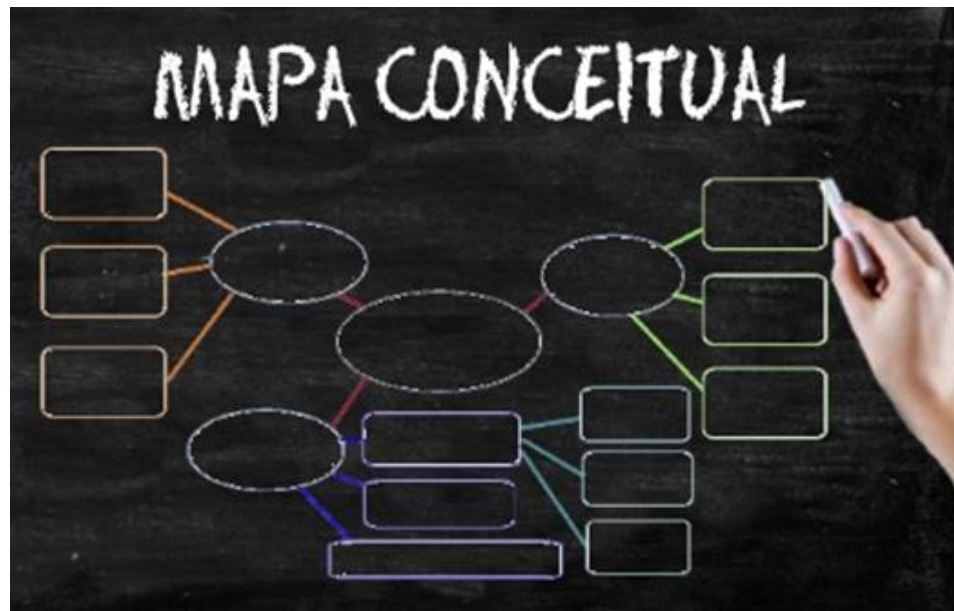
OTELLO

XADREZ



MANCALA





- Ajuda no entendimento de um conteúdo.

Se faz necessário ensinar o aluno estruturar esse mapa.

- **RESOLVA PROBLEMAS COM UMA EQUIPE**





➤ **PERGUNTE**



➤ **PROMOVA
APRENDIZAGEM AUTÔNOMA**



➤ **PROMOVA A AUTORREFLEXÃO**

➤ **FORNEÇA ACESSO
A MENTORES**



➤ **PENSE
ALTO**

➤ **FAÇA ANOTAÇÕES**

➤ **APRENDA A LIDAR
COM
OS ERROS**





Não se pode ensinar alguma coisa a um homem;
apenas ajudá-lo a encontrá-la dentro de si mesmo.

(Galileu Galilei)



NOVAS TURMAS DE

PÓS

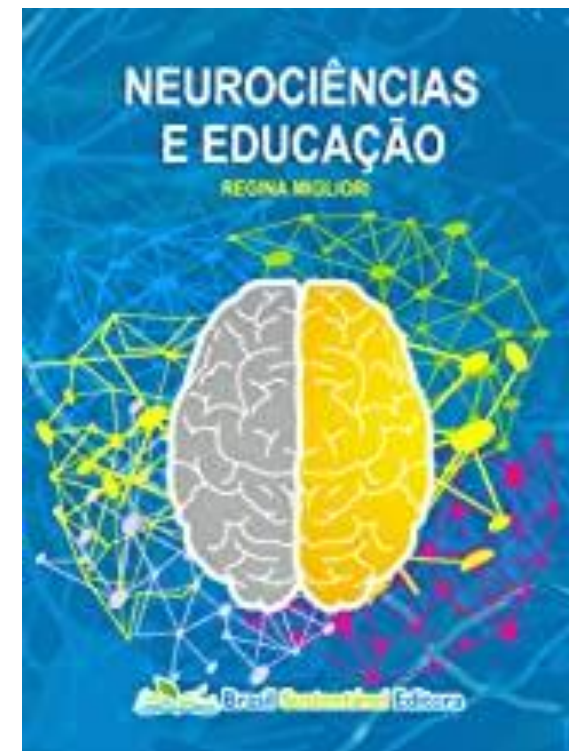
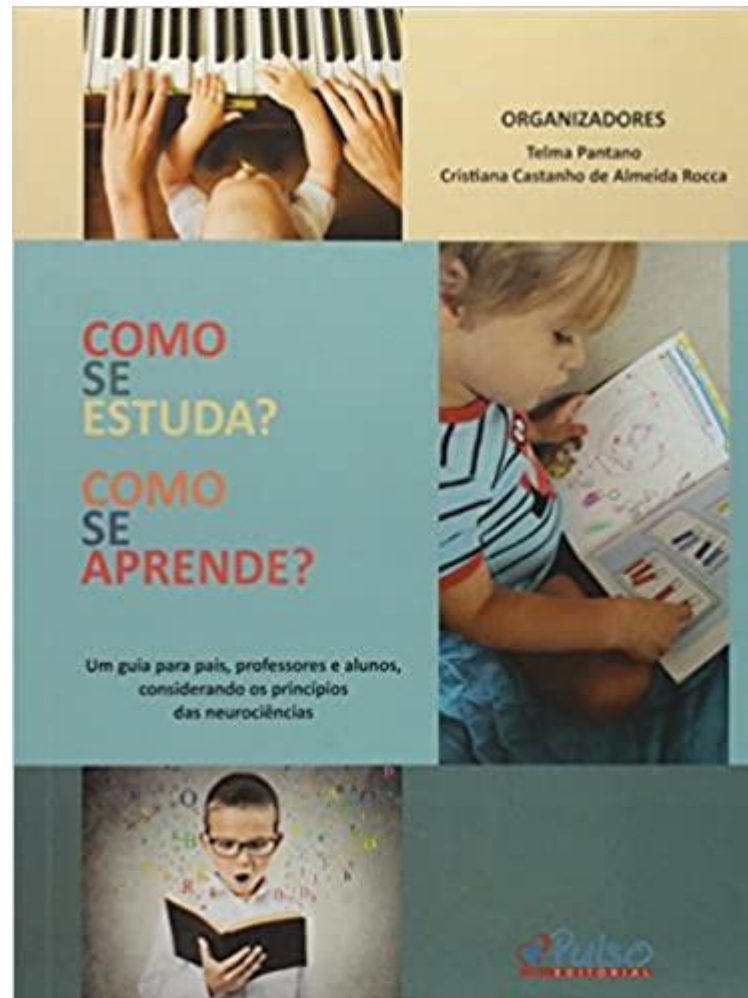
EAD E ONLINE AO VIVO

RHEMA
Educação

O caminho para quem busca assumir o protagonismo em sua carreira

- Metodologias ativas
- Completa interação
- Certificado reconhecido pelo MEC
- Plataforma disponível 24h por dia

Mara Duarte de Costa
Mentora do Grupo Rhema Educação





Siga nossas Redes Sociais



www.rhemaeducacao.com.br